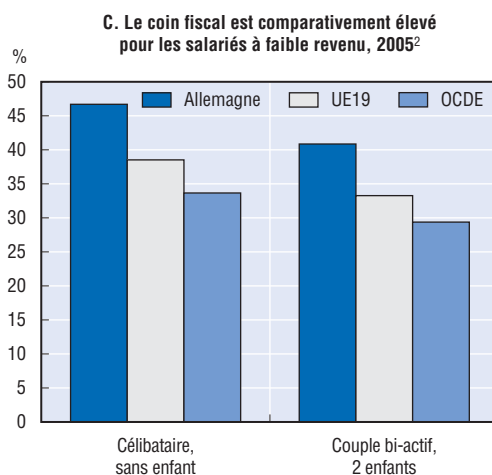


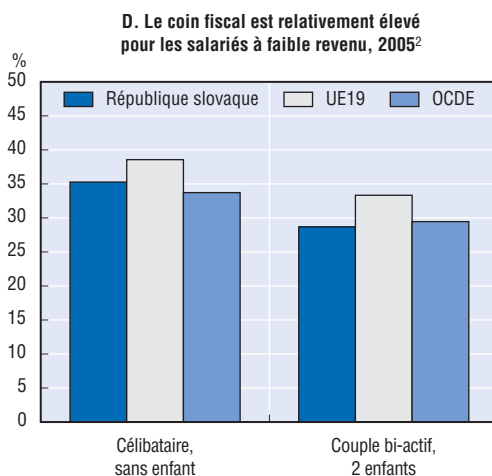
Objectif croissance 2007 : Corrigenda

Note par pays de l'**ALLEMAGNE** : Chapitre 2, page 45.



2. Avec des revenus équivalent à deux tiers du salaire moyen.

Note par pays de la **RÉPUBLIQUE SLOVAQUE** : Chapitre 2, page 93.



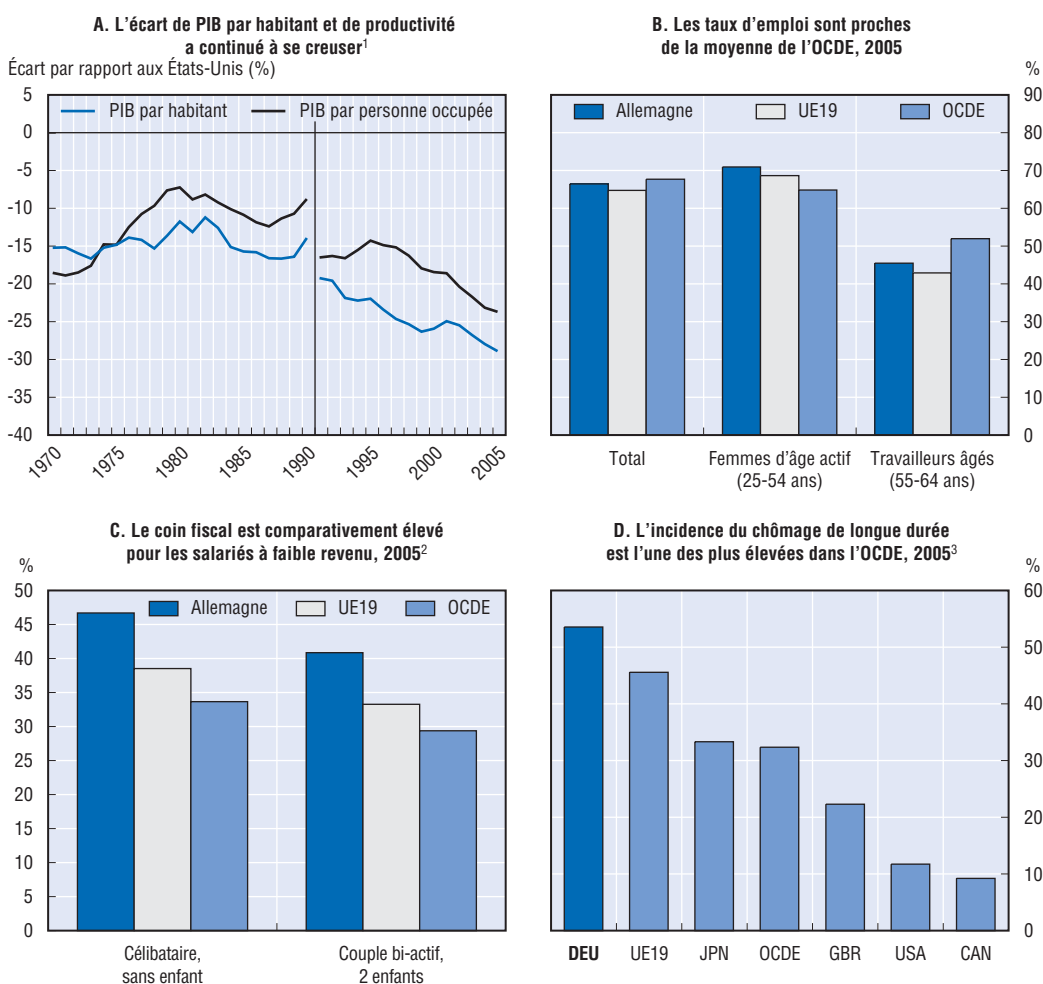
2. Avec des revenus équivalent à deux tiers du salaire moyen.

ALLEMAGNE

Indicateurs structurels

Taux annuel moyen de croissance tendancielle, en pourcentage

	1995-2005	1995-2000	2000-05
PIB par habitant	1.4	1.4	1.4
Utilisation des ressources en main-d'œuvre	-0.5	-0.6	-0.3
dont : Taux d'emploi	0.2	0.1	0.2
Nombre moyen d'heures travaillées	-0.6	-0.7	-0.5
Productivité du travail	1.8	2.0	1.7
dont : Intensité capitalistique	0.9	1.0	0.7
Productivité multifactorielle	1.0	1.0	1.0

Source : Estimations fondées sur les *Perspectives économiques de l'OCDE*, n° 80.

1. Écarts en pourcentage avec le PIB par habitant et par personne occupée des États-Unis, à parité de pouvoir d'achat constante (PPA) de 2000. Rupture dans la série à partir de 1991 du fait de la réunification de l'Allemagne.

2. Avec des revenus équivalents à deux tiers du salaire moyen.

3. Personnes au chômage depuis un an et plus, en pourcentage du chômage total.

Source : Graphique A : *Comptes nationaux des pays de l'OCDE*, 2006; graphique B : OCDE, *Statistiques de la population active*, 2006; graphique C : OCDE, base de données des impôts sur les salaires; graphique D : *Perspectives de l'emploi de l'OCDE*, 2006.

StatLink : <http://dx.doi.org/10.1787/752538481570>

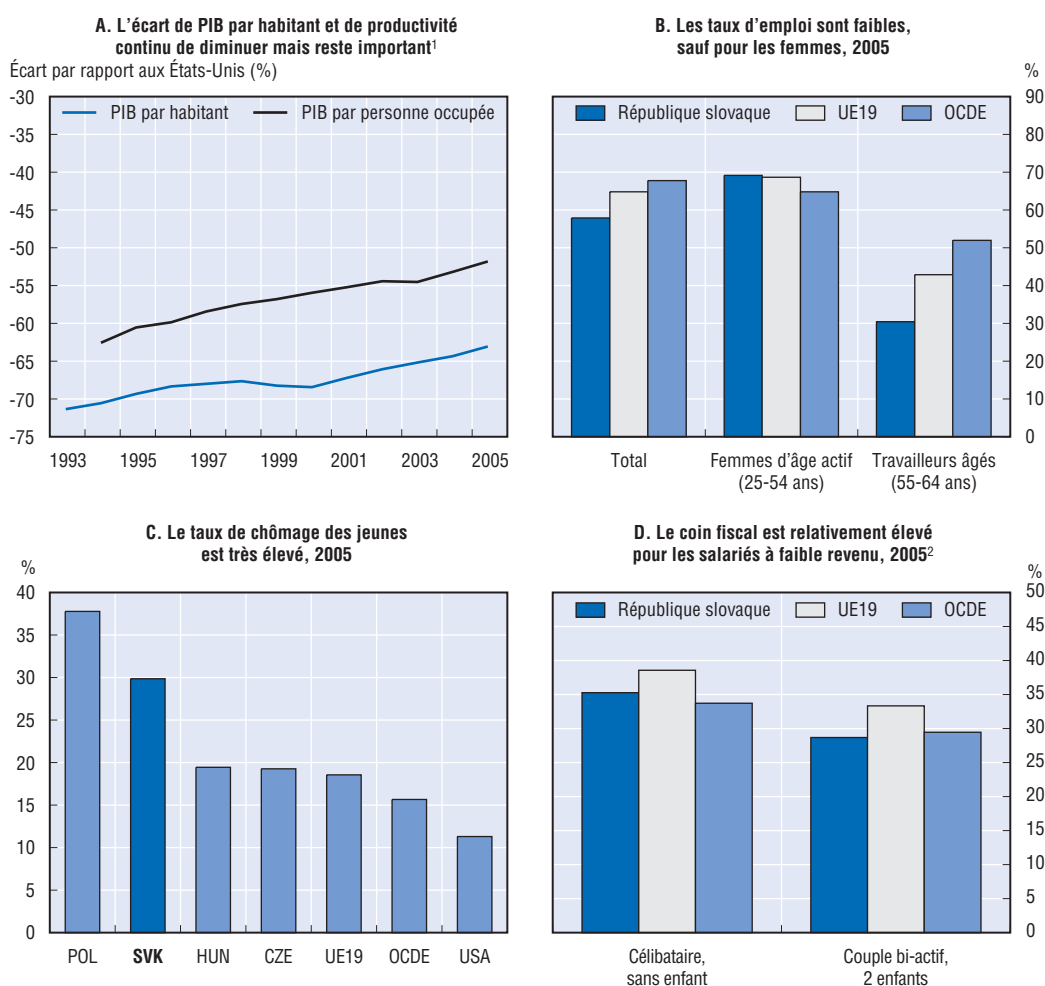
RÉPUBLIQUE SLOVAQUE

Indicateurs structurels

Taux annuel moyen de croissance tendancielle, en pourcentage

	1995-2005	1995-2000	2000-05
PIB par habitant	4.4	4.3	4.5
Utilisation des ressources en main-d'œuvre	-0.1	0.0	-0.2
dont : Taux d'emploi	0.6	0.6	0.5
Nombre moyen d'heures travaillées	-0.7	-0.6	-0.8
Productivité du travail	4.5	4.4	4.7
dont : Intensité capitalistique
Productivité multifactorielle

Source : Estimations fondées sur les *Perspectives économiques de l'OCDE*, n° 80.



- Écarts en pourcentage avec le PIB par habitant et par personne occupée des États-Unis, à parité de pouvoir d'achat constante (PPA) de 2000.
- Avec des revenus équivalents à deux tiers du salaire moyen.

Source : Graphique A : *Comptes nationaux des pays de l'OCDE*, 2006 ; graphiques B et C : OCDE, *Statistiques de la population active*, 2006 ; graphique D : OCDE, base de données des impôts sur les salaires.

StatLink : <http://dx.doi.org/10.1787/155238832104>