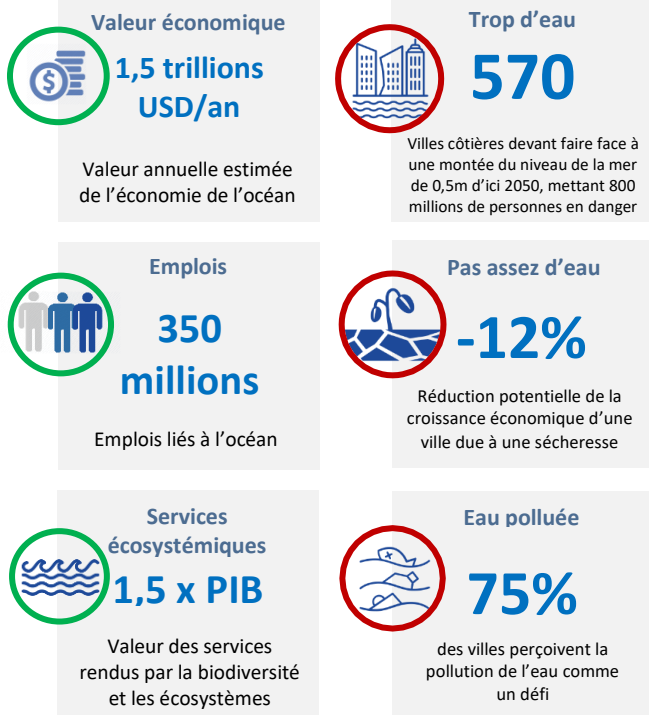


Villes et régions pour une économie bleue

Vers une économie bleue résiliente, inclusive, soutenable et circulaire (RISC-proof) dans les villes et les régions

De quoi s'agit-il ?

L'économie bleue est un moteur de développement urbain et régional, notamment dans les villes côtières, delta, fluviales et lacustres dépendantes des ressources marines et d'eau douce. Cependant, les villes côtières et intérieures sont de plus en plus exposées aux risques d'une eau en trop grande ou trop faible quantité, ou de trop mauvaise qualité, menaçant les activités économiques, la santé et les écosystèmes. Reconnaisant que la résilience économique passe par la résilience hydrique, le projet « Villes et régions pour une économie bleue » vise à aider les villes et régions à développer une économie bleue qui soit **résiliente, inclusive, durable et circulaire** (RISC-proof, c'est-à-dire à l'épreuve des RISC).



Pourquoi maintenant?



Pourquoi les villes, régions et bassins ?

- ▶ Les activités économiques bleues (ex : tourisme, pêche ou biotechnologie marine) **ont lieu, créent de la valeur et fournissent des emplois au niveau local.**
- ▶ Les **compétences des gouvernements locaux**, telles que l'utilisation des sols, l'aménagement du territoire et la gestion des déchets, affectent le niveau de sécurité et de qualité de l'eau, qui, à leur tour ont une incidence sur l'économie bleue.
- ▶ Répondant aux risques hydriques locaux, les **investissements dans les infrastructures liées à l'eau** des gouvernements locaux affectent directement la capacité des villes à mener à bien des activités économiques bleues (ex : les solutions fondées sur la nature peuvent limiter les inondations urbaines et permettre la restauration des eaux souterraines).

Une économie bleue à l'épreuve des RISC dans les villes, régions et bassins



RÉSILIENTE

aux chocs et risques exacerbés par le changement climatique



INCLUSIVE

des communautés locales et des parties prenantes



SOUTENABLE

écologiquement, préservant les écosystèmes naturels



CIRCULAIRE

pour gérer les ressources efficacement et éviter les déchets, y compris les plastiques

Comment ? Assurer une bonne gouvernance de l'eau !

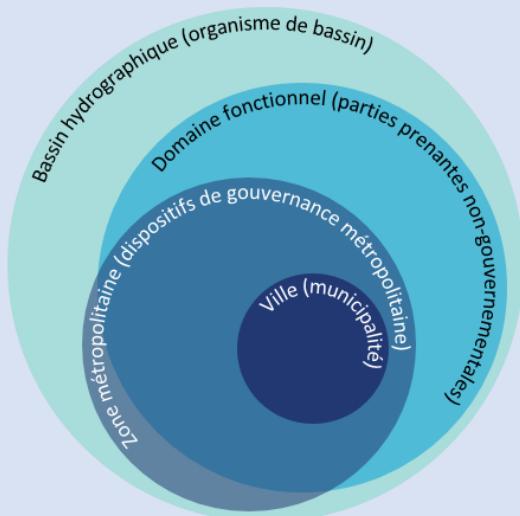
L'adoption d'une économie bleue à l'épreuve des RISC dans les villes et les régions implique une **bonne gouvernance de l'eau, à la bonne échelle**. Cela nécessite une approche fonctionnelle de la gestion des ressources en eau entre les villes et leurs bassins.

Principes de l'OCDE sur la gouvernance de l'eau



OCDE (2015), *Principes de l'OCDE sur la gouvernance de l'eau*, [oe.cd/48w](https://www.oecd.org/fr/48w)

Gouvernance de l'eau à l'échelle ville-bassin



OCDE (2016), *Water Governance in Cities*, [oe.cd/il/4ue](https://www.oecd.org/fr/il/4ue)

La proposition de projet

Le projet **Villes et régions pour une économie bleue** soutiendra les villes, régions et bassins à travers :



L'APPRENTISSAGE - Dialogues politiques avec les villes, régions et bassins pour identifier les défis et les opportunités de l'économie bleue, en appliquant l'approche *RISC-proof*.



LE PARTAGE - Apprentissage entre pairs des meilleures pratiques et des enseignements tirés de l'expérience internationale.



L'EVALUATION - Collecte et analyse de données sur l'état d'avancement des villes, régions et bassins vers l'approche à l'épreuve du RISC et la bonne gouvernance de l'eau.



L'ORIENTATION - Définir et diffuser des recommandations politiques et des plans d'action pour des économies bleues à l'épreuve des RISC dans les villes, régions et bassins.

Prochaines étapes



Oriana Romano

Cheffe d'unité, Gouvernance de l'eau, économie bleue et circulaire
Division Villes, Politiques Urbaines et Développement Durable
Centre pour l'entrepreneuriat, les PME, les régions et les villes (CFE), OCDE
oriana.romano@oecd.org

@OECD_Local
oecd.org/water/regional/

 OCDE
en collaboration avec

