

## Impuestos sobre los salarios - Chile

### Impuesto sobre la renta salarial

La **cuña fiscal** es una medida del impuesto sobre la renta salarial, el cual incluye los impuestos pagados por el trabajador y por el empleador

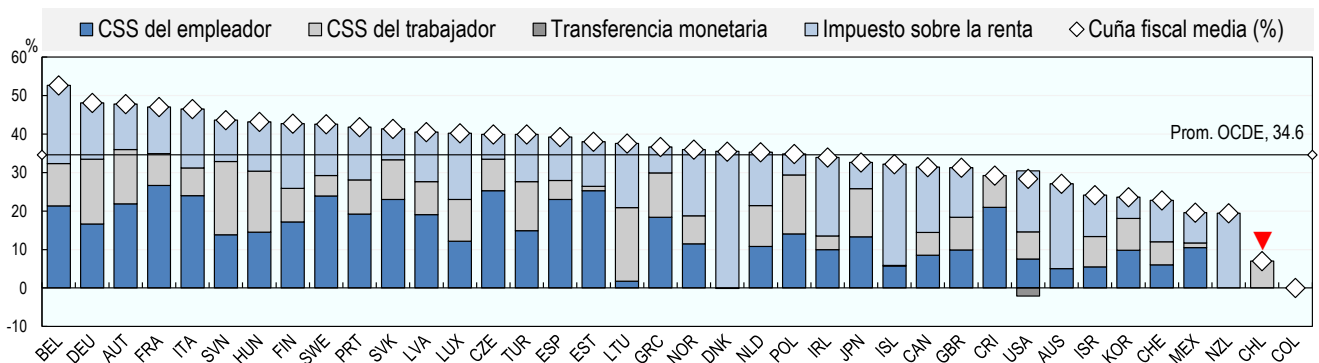
#### CUÑA FISCAL SOBRE LA RENTA SALARIAL

((Impuesto sobre la renta de las personas físicas + Cotizaciones de los empleados y del empleador a la seguridad social (CSS)) - Beneficios familiares)  
(Costes laborales totales (salarios brutos + CSS del empleador))

#### Trabajador soltero

- En Chile, la cuña fiscal para el trabajador soltero promedio disminuyó 0.8 puntos porcentuales, del 20.4% en 2020 al 19.6% en 2021. En 2021, la cuña fiscal media de la OCDE fue del 34.6% (2020, 34.6%). En 2021, Chile tuvo la 37ª cuña fiscal más baja entre los 38 países miembros de la Organización, misma posición en 2020.
- En Chile, las cotizaciones a la seguridad social de los trabajadores representan la mayor parte de la cuña fiscal en el nivel salarial promedio, en comparación con el 24% de la cuña fiscal media total de la OCDE. En 2021, el impuesto sobre la renta de las personas físicas fue del 0% de los costes laborales del trabajador soltero promedio. Las cotizaciones del empleador se consideran pagos obligatorios no tributarios (NTCP) y, por tanto, no se cuentan como impuestos en los cálculos de Impuestos sobre los salarios. Consúltense el informe sobre los NTCP (<https://www.oecd.org/tax/tax-policy/tax-database/non-tax-compulsory-payments.pdf>)

#### Cuña fiscal media: trabajador soltero promedio, sin hijos

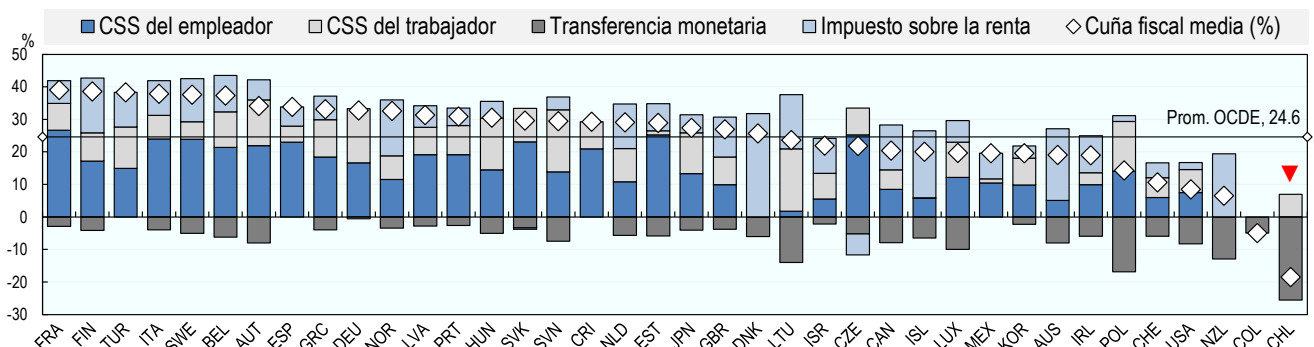


#### Pareja casada con un perceptor de ingresos y con dos hijos

La cuña fiscal de un trabajador con hijos puede ser menor que la de otro con los mismos ingresos sin hijos, debido a que la mayoría de los países de la OCDE brindan prestaciones a las familias con hijos mediante transferencias monetarias y disposiciones fiscales preferenciales.

- En 2021, Chile tuvo la cuña fiscal más baja de la OCDE para un trabajador promedio casado con dos hijos: -18.5%, en comparación con la media de la OCDE de 24.6%. En 2020, el país ocupó la 36ª posición más baja.
- Las prestaciones y las disposiciones fiscales relativas a los hijos tienden a reducir la cuña fiscal de los trabajadores con hijos en comparación con el trabajador soltero promedio. En 2021, en Chile, dicha reducción (25.5 puntos porcentuales) fue mayor que la media de la OCDE (10 puntos porcentuales).

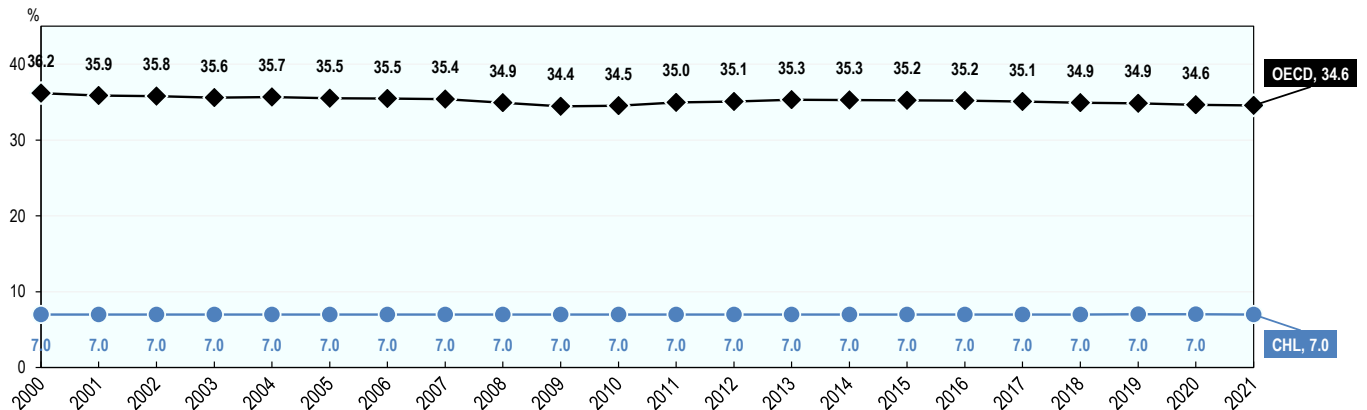
#### Cuña fiscal media: pareja casada con un perceptor de ingresos de nivel medio, con dos hijos



## Evolución de la cuña fiscal entre 2000 y 2021

- En Chile, la cuña fiscal para el trabajador soltero promedio se mantuvo estable en 7.0% entre 2000 y 2021. Durante el mismo periodo, en todos los países de la OCDE, la cuña fiscal media disminuyó 1.6 puntos porcentuales, del 36.2% al 34.6%.
- En Chile, entre 2009 y 2021, la cuña fiscal para el trabajador soltero promedio se mantuvo estable en torno al 7.0%. Durante el mismo periodo, en todos los países de la OCDE, la cuña fiscal para el trabajador soltero promedio aumentó con lentitud al 35.3% en 2013 y 2014, para bajar de nuevo al 34.6% en 2021.

## Cuña fiscal media a lo largo del tiempo para un trabajador soltero



## Impuesto sobre la renta salarial

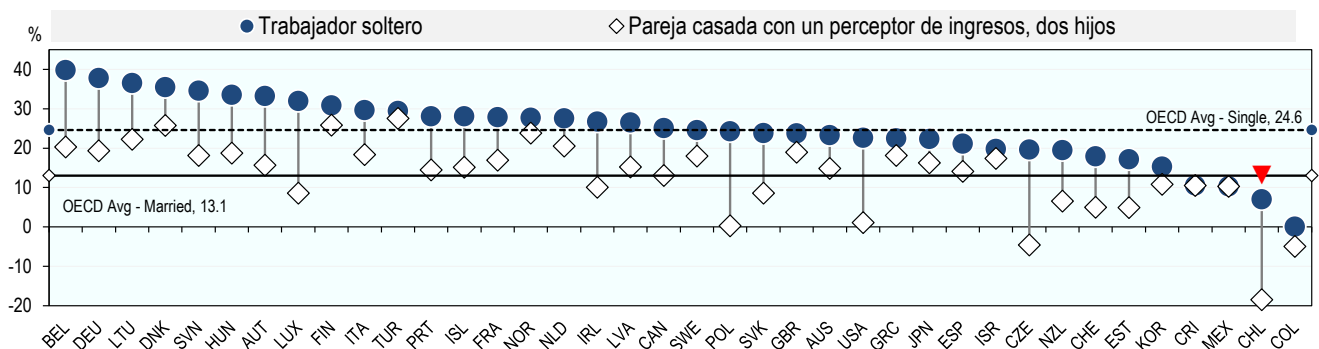
La tasa impositiva neta media de los trabajadores es una medida del impuesto neto sobre la renta salarial pagado directamente por el trabajador.

### TASA IMPOSITIVA NETA MEDIA DE LOS TRABAJADORES

(Impuesto sobre la renta de las personas físicas del trabajador y cotizaciones a la seguridad social del trabajador) –  
Prestaciones familiares  
Salarios brutos

- En Chile, en 2021, el trabajador soltero promedio estuvo sujeto a una tasa impositiva neta media del 7.0%, en comparación con la media de la OCDE de 24.6%. En otras palabras, en Chile el salario neto de un trabajador soltero promedio, después de impuestos y prestaciones, equivalió al 93.0% de su salario bruto, en comparación con la media de la OCDE de 75.4%.
- Si se toman en cuenta las prestaciones y las disposiciones fiscales relativas a los hijos, en 2021, la tasa impositiva neta del empleado para un trabajador promedio casado con dos hijos en Chile fue de -18.5%, la más baja de la OCDE, en comparación con la media de la Organización de 13.1%. Lo anterior significa que un trabajador promedio casado con dos hijos en Chile tuvo un salario neto, después de impuestos y prestaciones familiares, del 118.5% de su salario bruto, en comparación con la media de la OCDE de 86.9%.

## Tasa impositiva media de los trabajadores



### Contacts

**David Bradbury**  
Centro de Política y Administración  
Tributaria Jefe de la División de Política  
Tributaria y Estadística  
[David.Bradbury@oecd.org](mailto:David.Bradbury@oecd.org)

**Alexander Pick**  
Centro de Política y Administración  
Tributaria Jefe de la Unidad de Análisis  
Estadístico y Datos Tributarios  
[Alexander.Pick@oecd.org](mailto:Alexander.Pick@oecd.org)

**Leonie Cedano**  
Centro de Política y Administración  
Tributaria Estadístico/Analista Junior  
[Leonie.Cedano@oecd.org](mailto:Leonie.Cedano@oecd.org)