



# Les élèves défavorisés ont-ils les meilleurs enseignants ?

Les écoles défavorisées ont moins d'élèves par classe.

24

ÉLÈVES PAR CLASSE  
École défavorisée



28

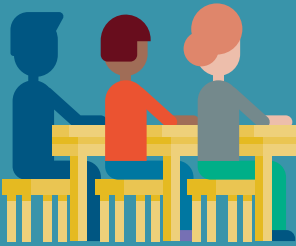
ÉLÈVES PAR CLASSE  
École favorisée



Les élèves des écoles défavorisées sont plus susceptibles d'être touchés par le manque de personnel enseignant.

1/3

des élèves des écoles défavorisées sont scolarisés dans des écoles où il y a un manque de personnel.



1/5

des élèves des écoles favorisées sont scolarisés dans des écoles où il y a un manque de personnel.



Les enseignants des écoles les plus défavorisées sont souvent moins qualifiés que ceux des écoles favorisées.

69 % des enseignants des écoles défavorisées sont spécialisés en sciences.

79 % des enseignants des écoles les plus favorisées sont spécialisés en sciences.

