



# ¿La población escolar desfavorecida cuenta con los mejores profesores?

Los colegios desfavorecidos tienen menos alumnos por aula.

24

ALUMNOS POR AULA  
Colegio desfavorecido



28

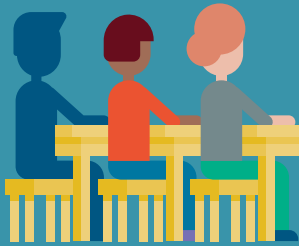
ALUMNOS POR AULA  
Colegio favorecido



Los alumnos de colegios desfavorecidos tienen más probabilidades de sufrir falta de profesores.

1/3

alumnos de colegios desfavorecidos asisten a un colegio con falta de personal.



1/5

alumnos de colegios favorecidos asisten a un colegio con falta de personal.



Los profesores de los colegios más desfavorecidos suelen estar menos cualificados que los de los colegios favorecidos.

69% de los profesores de Ciencias de colegios desfavorecidos tiene una carrera de Ciencias.

79% de los profesores de Ciencias de los colegios más favorecidos tiene una carrera de Ciencias.

