

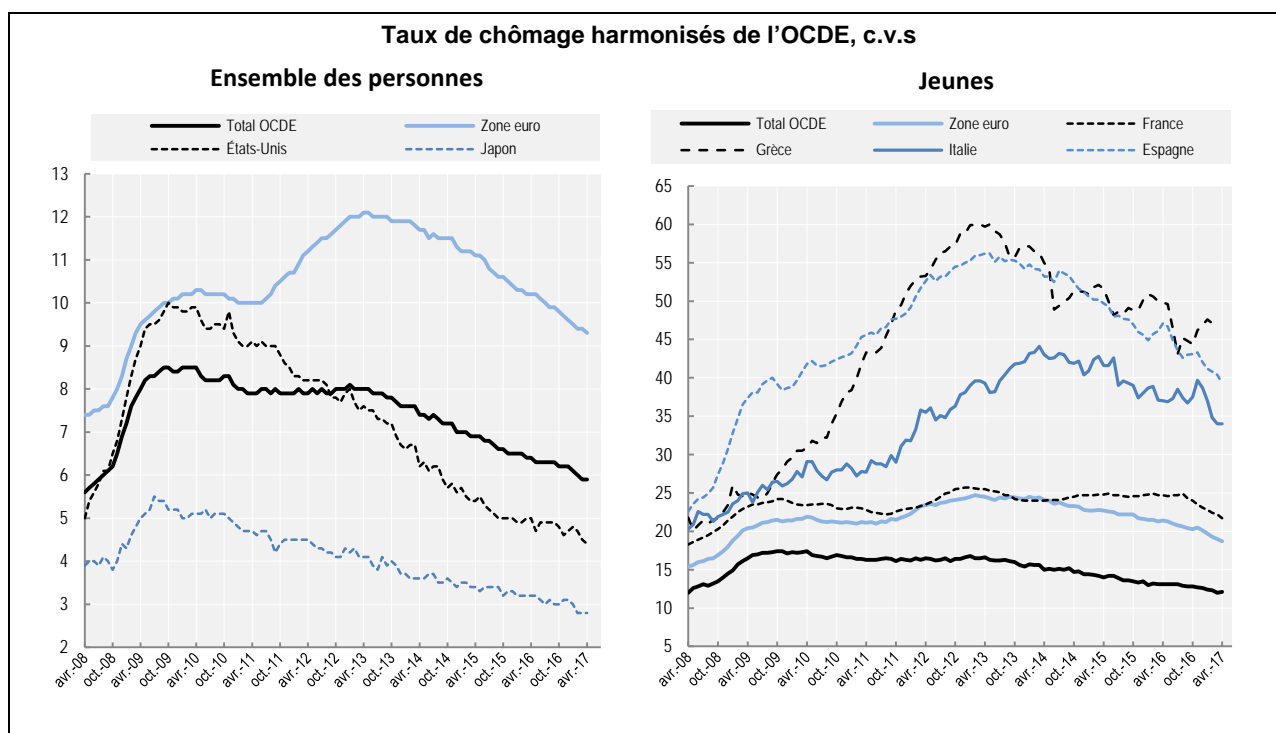
## Le taux de chômage de la zone OCDE stable à 5.9% en avril 2017

Le taux de chômage de la **zone OCDE** était stable à 5.9%, en avril 2017. Dans l'ensemble, 36.9 millions de personnes étaient au chômage dans la **zone OCDE**, 4.2 millions de plus qu'avant la crise en avril 2008.

Dans la **zone euro**, le taux de chômage était en baisse de 0.1 point de pourcentage, à 9.3% en avril, et les plus fortes baisses étaient observées en **Italie** (baisse de 0.4 point de pourcentage, à 11.1%) et en **Espagne** (baisse de 0.3 point de pourcentage, à 17.8%).

En avril, le taux de chômage diminuait également au **Canada** (baisse de 0.2 point de pourcentage, à 6.5%) et aux **États-Unis** (baisse de 0.1 point de pourcentage, à 4.4%), tandis qu'il était stable au **Japon** (à 2.8%) et en hausse au **Mexique** (hausse de 0.1 point de pourcentage, à 3.6%) et en **Corée** (hausse de 0.3 point de pourcentage, à 4.0%). Des données plus récentes montrent qu'en mai, le taux de chômage continuait de diminuer aux **États-Unis** (de 0.1 point de pourcentage, à 4.3%), tandis qu'il était en hausse au **Canada** (de 0.1 point de pourcentage, à 6.6%).

Le chômage des **jeunes**, qui touche les personnes de 15 à 24 ans, était en légère hausse, de 0.1 point de pourcentage, à 12.1% en avril. Dans la **zone euro**, le taux de chômage des jeunes diminuait de 0.3 point de pourcentage, à 18.7%, contribuant à un déclin cumulé de près de deux points de pourcentage sur les cinq derniers mois. Cependant, presque un jeune sur deux restait au chômage en **Grèce** (46.6% en mars, le dernier mois disponible), et plus d'un jeune sur trois en **Espagne** (39.3%) et en **Italie** (34.0%).



**Notes méthodologiques :** <http://www.oecd.org/fr/emploi/statistiquesurlemarchedutravail/44743435.pdf>

Tous les taux et les niveaux sont corrigés des variations saisonnières (c.v.s).

**Nouvelles statistiques du marché du travail :** <http://stats.oecd.org/index.aspx?queryid=36324&lang=fr>

**Note pays :** Les données statistiques concernant Israël sont fournies par et sous la responsabilité des autorités israéliennes compétentes. L'utilisation de ces données par l'OCDE est sans préjudice du statut des hauteurs du Golan, de Jérusalem Est et des colonies de peuplement israéliennes en Cisjordanie aux termes du droit international.

**Contacts :** Pour plus d'information, les utilisateurs sont invités à contacter la Division des relations avec les médias de l'OCDE au (33) 1 45 24 97 00 ou à l'adresse électronique [news.contact@oecd.org](mailto:news.contact@oecd.org)

Pour toute question technique, veuillez contacter [stat.contact@oecd.org](mailto:stat.contact@oecd.org)

**Prochain communiqué : Mardi 11 juillet 2017**

**Taux de chômage de l'OCDE**  
**Communiqué de presse : avril 2017**

**Table 1 : Taux de chômage de l'OCDE, c.v.s.**  
*En pourcentage de la population active*

|                           | 2014 | 2015 | 2016 | 2016 |      |      | 2017 | 2016 |      | 2017 |      |      |      |
|---------------------------|------|------|------|------|------|------|------|------|------|------|------|------|------|
|                           |      |      |      | T2   | T3   | T4   | T1   | nov  | déc  | jan  | fév  | mar  | avr  |
| OCDE - Total              | 7.4  | 6.8  | 6.3  | 6.4  | 6.3  | 6.2  | 6.0  | 6.2  | 6.2  | 6.1  | 6.0  | 5.9  | 5.9  |
| Sept grands               | 6.4  | 5.8  | 5.5  | 5.5  | 5.4  | 5.3  | 5.2  | 5.3  | 5.3  | 5.3  | 5.2  | 5.1  | 5.0  |
| Union européenne          | 10.2 | 9.4  | 8.6  | 8.7  | 8.5  | 8.2  | 7.9  | 8.2  | 8.1  | 8.0  | 7.9  | 7.9  | 7.8  |
| Zone euro                 | 11.6 | 10.9 | 10.0 | 10.2 | 9.9  | 9.7  | 9.4  | 9.7  | 9.6  | 9.5  | 9.4  | 9.4  | 9.3  |
| Australie                 | 6.1  | 6.1  | 5.7  | 5.7  | 5.7  | 5.7  | 5.8  | 5.7  | 5.8  | 5.7  | 5.9  | 5.9  | 5.7  |
| Autriche                  | 5.6  | 5.7  | 6.0  | 6.1  | 6.1  | 5.8  | 5.7  | 5.7  | 5.7  | 5.7  | 5.8  | 5.7  | 5.5  |
| Belgique                  | 8.5  | 8.5  | 7.9  | 8.3  | 7.8  | 7.2  | 7.0  | 7.2  | 7.0  | 7.0  | 7.0  | 6.9  | 6.8  |
| Canada <sup>(1)</sup>     | 6.9  | 6.9  | 7.0  | 6.9  | 7.0  | 6.9  | 6.7  | 6.8  | 6.9  | 6.8  | 6.6  | 6.7  | 6.5  |
| Chili                     | 6.4  | 6.2  | 6.5  | 6.6  | 6.5  | 6.5  | 6.7  | 6.5  | 6.6  | 6.7  | 6.7  | 6.7  |      |
| République tchèque        | 6.1  | 5.1  | 4.0  | 4.0  | 4.0  | 3.6  | 3.3  | 3.7  | 3.5  | 3.4  | 3.3  | 3.2  | 3.2  |
| Danemark                  | 6.5  | 6.2  | 6.2  | 6.2  | 6.4  | 6.3  | 6.0  | 6.3  | 6.1  | 6.1  | 6.1  | 5.9  | 5.7  |
| Estonie                   | 7.4  | 6.2  | 6.8  | 6.7  | 7.3  | 6.6  | 5.6  | 6.5  | 6.2  | 5.8  | 5.5  | 5.4  |      |
| Finlande                  | 8.7  | 9.4  | 8.8  | 8.9  | 8.7  | 8.8  | 8.8  | 8.8  | 8.8  | 8.8  | 8.8  | 8.9  | 9.0  |
| France                    | 10.3 | 10.4 | 10.1 | 10.1 | 10.0 | 10.0 | 9.6  | 10.0 | 9.9  | 9.7  | 9.6  | 9.5  | 9.5  |
| Allemagne                 | 5.0  | 4.6  | 4.1  | 4.2  | 4.1  | 3.9  | 3.9  | 3.9  | 3.9  | 3.9  | 3.9  | 3.9  | 3.9  |
| Grèce                     | 26.6 | 25.0 | 23.6 | 23.5 | 23.3 | 23.4 | 22.9 | 23.4 | 23.5 | 23.2 | 22.9 | 22.5 |      |
| Hongrie                   | 7.7  | 6.8  | 5.1  | 5.2  | 4.9  | 4.5  | 4.3  | 4.5  | 4.3  | 4.3  | 4.3  | 4.3  |      |
| Islande                   | 5.0  | 4.0  | 3.0  | 3.0  | 3.0  | 2.8  | 2.6  | 2.8  | 2.7  | 2.7  | 2.6  | 2.5  | 2.4  |
| Irlande                   | 11.3 | 9.5  | 7.9  | 8.4  | 7.8  | 7.0  | 6.8  | 7.0  | 6.9  | 6.9  | 6.8  | 6.6  | 6.4  |
| Israël                    | 5.9  | 5.2  | 4.8  | 4.8  | 4.7  | 4.4  | 4.3  | 4.5  | 4.3  | 4.3  | 4.3  | 4.3  | 4.4  |
| Italie                    | 12.7 | 11.9 | 11.7 | 11.7 | 11.6 | 11.8 | 11.6 | 11.9 | 11.8 | 11.8 | 11.5 | 11.5 | 11.1 |
| Japon                     | 3.6  | 3.4  | 3.1  | 3.2  | 3.0  | 3.1  | 2.9  | 3.1  | 3.1  | 3.0  | 2.8  | 2.8  | 2.8  |
| Corée                     | 3.5  | 3.6  | 3.7  | 3.7  | 3.8  | 3.6  | 3.8  | 3.6  | 3.5  | 3.6  | 4.0  | 3.7  | 4.0  |
| Lettonie                  | 10.9 | 9.9  | 9.6  | 9.6  | 9.8  | 9.4  | 8.9  | 9.4  | 9.4  | 9.3  | 8.9  | 8.5  | 8.3  |
| Luxembourg                | 6.1  | 6.5  | 6.3  | 6.3  | 6.2  | 6.2  | 6.0  | 6.1  | 6.2  | 6.1  | 6.0  | 6.0  | 5.9  |
| Mexique                   | 4.8  | 4.4  | 3.9  | 3.9  | 3.8  | 3.7  | 3.5  | 3.6  | 3.8  | 3.5  | 3.4  | 3.5  | 3.6  |
| Pays-Bas                  | 7.4  | 6.9  | 6.0  | 6.3  | 5.8  | 5.5  | 5.2  | 5.6  | 5.4  | 5.3  | 5.3  | 5.1  | 5.1  |
| Nouvelle-Zélande          | 5.4  | 5.4  | 5.1  | 5.0  | 4.9  | 5.2  | 4.9  |      |      |      |      |      |      |
| Norvège                   | 3.5  | 4.4  | 4.7  | 4.7  | 4.9  | 4.6  | 4.3  | 4.7  | 4.4  | 4.2  | 4.3  | 4.5  |      |
| Pologne                   | 9.0  | 7.5  | 6.2  | 6.4  | 6.1  | 5.6  | 5.0  | 5.6  | 5.4  | 5.2  | 5.0  | 4.9  | 4.8  |
| Portugal                  | 14.1 | 12.7 | 11.2 | 11.3 | 10.9 | 10.4 | 9.9  | 10.5 | 10.1 | 10.1 | 9.9  | 9.8  | 9.8  |
| République slovaque       | 13.2 | 11.5 | 9.7  | 9.9  | 9.5  | 9.0  | 8.6  | 9.0  | 8.9  | 8.7  | 8.6  | 8.4  | 8.3  |
| Slovénie                  | 9.7  | 9.0  | 8.0  | 8.1  | 7.8  | 7.9  | 7.8  | 8.0  | 7.9  | 7.9  | 7.8  | 7.6  | 7.5  |
| Espagne                   | 24.5 | 22.1 | 19.7 | 20.2 | 19.3 | 18.6 | 18.2 | 18.7 | 18.4 | 18.3 | 18.2 | 18.1 | 17.8 |
| Suède                     | 7.9  | 7.4  | 7.0  | 6.8  | 7.0  | 6.9  | 6.7  | 6.8  | 6.9  | 6.8  | 6.8  | 6.4  | 6.7  |
| Suisse                    | 4.5  | 4.5  | 4.6  | 4.3  | 4.8  | 4.3  |      |      |      |      |      |      |      |
| Turquie <sup>(2)</sup>    | 10.0 | 10.3 | 10.9 | 10.4 | 11.4 | 11.8 |      | 11.8 | 11.8 | 11.8 | 11.7 |      |      |
| Royaume-Uni               | 6.1  | 5.3  | 4.8  | 4.9  | 4.7  | 4.7  |      | 4.7  | 4.6  | 4.5  | 4.4  |      |      |
| Etats-Unis <sup>(3)</sup> | 6.2  | 5.3  | 4.9  | 4.9  | 4.9  | 4.7  | 4.7  | 4.6  | 4.7  | 4.8  | 4.7  | 4.5  | 4.4  |

Notes:

(1) Canada : en mai 2017, le taux de chômage était de 6.6%.

(2) Suite aux changements introduits dans l'enquête sur les forces de travail de la Turquie, les données à partir de janvier 2014 ne sont pas comparables avec les données des périodes précédentes.

(3) États-Unis : en mai 2017, le taux de chômage était de 4.3%.

**Table 2 : Taux de chômage selon le sexe, c.v.s.**  
*En pourcentage de la population active correspondante*

|                        | Femmes |      |      |      |      |      | Hommes |      |      |      |      |      |
|------------------------|--------|------|------|------|------|------|--------|------|------|------|------|------|
|                        | 2016   | 2016 | 2017 | 2017 |      |      | 2016   | 2016 | 2017 | 2017 |      |      |
|                        |        | T4   | T1   | fév  | mar  | avr  |        | T4   | T1   | fév  | mar  | avr  |
| OCDE - Total           | 6.4    | 6.3  | 6.2  | 6.2  | 6.1  | 6.1  | 6.2    | 6.1  | 5.9  | 5.9  | 5.8  | 5.7  |
| Sept grands            | 5.3    | 5.2  | 5.1  | 5.1  | 5.0  | 5.0  | 5.6    | 5.5  | 5.3  | 5.3  | 5.2  | 5.0  |
| Union européenne       | 8.8    | 8.4  | 8.2  | 8.2  | 8.2  | 8.1  | 8.4    | 8.1  | 7.7  | 7.7  | 7.7  | 7.5  |
| Zone euro              | 10.4   | 10.0 | 9.8  | 9.8  | 9.8  | 9.7  | 9.7    | 9.4  | 9.1  | 9.1  | 9.0  | 8.9  |
| Australie              | 5.8    | 5.8  | 6.0  | 6.0  | 6.0  | 6.0  | 5.7    | 5.7  | 5.7  | 5.8  | 5.7  | 5.4  |
| Autriche               | 5.6    | 5.3  | 5.1  | 5.1  | 5.0  | 4.9  | 6.5    | 6.2  | 6.3  | 6.3  | 6.3  | 6.1  |
| Belgique               | 7.6    | 6.6  | 6.4  | 6.4  | 6.5  | 6.5  | 8.1    | 7.6  | 7.4  | 7.5  | 7.3  | 7.1  |
| Canada                 | 6.2    | 6.2  | 6.1  | 6.0  | 6.2  | 5.8  | 7.7    | 7.4  | 7.2  | 7.1  | 7.2  | 7.0  |
| Chili                  | 7.0    | 7.0  | 7.2  | 7.2  | 7.2  |      | 6.1    | 6.2  | 6.3  | 6.3  | 6.3  |      |
| République tchèque     | 4.7    | 4.2  | 4.2  | 4.2  | 4.3  | 4.3  | 3.4    | 3.2  | 2.5  | 2.5  | 2.3  | 2.3  |
| Danemark               | 6.7    | 6.7  | 6.1  | 6.1  | 5.9  | 5.6  | 5.8    | 5.9  | 5.9  | 6.1  | 5.9  | 5.7  |
| Estonie                | 6.1    | 6.1  | 5.4  | 5.4  | 5.1  |      | 7.4    | 7.0  | 5.6  | 5.5  | 5.7  |      |
| Finlande               | 8.6    | 8.6  | 8.6  | 8.6  | 8.6  | 8.6  | 9.0    | 8.9  | 9.1  | 9.1  | 9.2  | 9.2  |
| France                 | 9.8    | 9.8  | 9.8  | 9.8  | 9.8  | 9.8  | 10.3   | 10.1 | 9.4  | 9.4  | 9.2  | 9.2  |
| Allemagne              | 3.7    | 3.4  | 3.4  | 3.4  | 3.4  | 3.5  | 4.4    | 4.4  | 4.3  | 4.3  | 4.3  | 4.3  |
| Grèce                  | 28.1   | 27.9 | 27.1 | 27.1 | 26.7 |      | 19.9   | 19.7 | 19.4 | 19.4 | 19.1 |      |
| Hongrie                | 5.2    | 4.6  | 4.5  | 4.5  | 4.5  |      | 5.1    | 4.5  | 4.1  | 4.1  | 4.1  |      |
| Islande                | 3.1    | 2.8  | 2.5  | 2.5  | 2.4  | 2.4  | 2.9    | 2.8  | 2.7  | 2.7  | 2.6  | 2.5  |
| Irlande                | 6.5    | 6.2  | 6.0  | 6.0  | 5.9  | 5.5  | 9.1    | 7.8  | 7.4  | 7.4  | 7.3  | 7.2  |
| Israël                 | 4.9    | 4.5  | 4.3  | 4.3  | 4.3  | 4.3  | 4.7    | 4.3  | 4.2  | 4.3  | 4.2  | 4.4  |
| Italie                 | 12.8   | 13.0 | 12.9 | 12.7 | 12.7 | 12.4 | 10.9   | 10.9 | 10.7 | 10.6 | 10.7 | 10.2 |
| Japon                  | 2.8    | 2.7  | 2.7  | 2.7  | 2.7  | 2.6  | 3.3    | 3.3  | 3.0  | 3.0  | 2.8  | 2.9  |
| Corée                  | 3.6    | 3.7  | 3.8  | 4.0  | 3.7  | 3.7  | 3.8    | 3.5  | 3.8  | 4.0  | 3.7  | 4.2  |
| Lettonie               | 8.4    | 7.9  | 7.7  | 7.7  | 7.6  | 7.6  | 10.9   | 11.0 | 10.1 | 10.1 | 9.5  | 8.9  |
| Luxembourg             | 6.7    | 6.5  | 6.3  | 6.3  | 6.3  | 6.3  | 6.0    | 5.9  | 5.7  | 5.7  | 5.7  | 5.6  |
| Mexique                | 4.0    | 3.7  | 3.7  | 3.5  | 3.8  | 3.9  | 3.8    | 3.6  | 3.3  | 3.4  | 3.3  | 3.3  |
| Pays-Bas               | 6.5    | 6.1  | 5.7  | 5.7  | 5.5  | 5.6  | 5.6    | 5.0  | 4.8  | 4.9  | 4.8  | 4.6  |
| Nouvelle-Zélande       | 5.5    | 5.7  | 5.7  |      |      |      | 4.8    | 4.8  | 4.2  |      |      |      |
| Norvège                | 4.0    | 4.0  | 3.9  | 3.9  | 4.1  |      | 5.4    | 5.1  | 4.7  | 4.7  | 4.8  |      |
| Pologne                | 6.2    | 5.7  | 5.2  | 5.1  | 5.1  | 5.0  | 6.1    | 5.6  | 5.0  | 4.9  | 4.8  | 4.7  |
| Portugal               | 11.2   | 10.5 | 10.2 | 10.2 | 10.1 | 10.3 | 11.1   | 10.4 | 9.6  | 9.6  | 9.5  | 9.3  |
| République slovaque    | 10.7   | 9.7  | 9.2  | 9.2  | 9.1  | 8.9  | 8.8    | 8.4  | 8.0  | 8.0  | 7.8  | 7.7  |
| Slovénie               | 8.6    | 8.2  | 7.8  | 7.8  | 7.7  | 7.7  | 7.5    | 7.7  | 7.7  | 7.7  | 7.5  | 7.3  |
| Espagne                | 21.4   | 20.3 | 20.0 | 20.0 | 20.0 | 19.7 | 18.1   | 17.3 | 16.7 | 16.7 | 16.5 | 16.2 |
| Suède                  | 6.6    | 6.5  | 6.3  | 6.3  | 6.1  | 6.2  | 7.3    | 7.2  | 7.0  | 7.3  | 6.6  | 7.2  |
| Suisse                 | 4.9    | 4.6  |      |      |      |      | 4.4    | 4.1  |      |      |      |      |
| Turquie <sup>(1)</sup> | 13.7   | 15.2 |      | 15.1 |      |      | 9.6    | 10.2 |      | 10.1 |      |      |
| Royaume-Uni            | 4.7    | 4.5  |      | 4.2  |      |      | 5.0    | 4.8  |      | 4.6  |      |      |
| Etats-Unis             | 4.8    | 4.6  | 4.6  | 4.6  | 4.3  | 4.4  | 4.9    | 4.9  | 4.7  | 4.8  | 4.6  | 4.4  |

Note :

(1) Suite aux changements introduits dans l'enquête sur les forces de travail de la Turquie, les données à partir de janvier 2014 ne sont pas comparables avec les données des périodes précédentes. À partir de cette date, les données selon le sexe sont des estimations de l'OCDE.

**Taux de chômage de l'OCDE**  
**Communiqué de presse : avril 2017**

**Table 3 : Taux de chômage selon l'âge, c.v.s.**  
*En pourcentage de la population active correspondante*

|                               | Jeunes (15-24) |      |      |      |      |      | Pers. d'âge très actif et travailleurs âgés (25+) |      |      |      |      |      |
|-------------------------------|----------------|------|------|------|------|------|---|------|------|------|------|------|
|                               | 2016           | 2016 | 2017 | 2017 |      |      | 2016  | 2016 | 2017 | 2017 |      |      |
|                               |                | T4   | T1   | fév  | mar  | avr  |   | T4   | T1   | fév  | mar  | avr  |
| <b>OCDE - Total</b>           | 13.0           | 12.7 | 12.2 | 12.3 | 12.0 | 12.1 | 5.5   | 5.3  | 5.2  | 5.2  | 5.1  | 5.1  |
| <b>Sept grands</b>            | 11.8           | 11.5 | 10.9 | 11.0 | 10.6 | 10.6 | 4.6   | 4.6  | 4.5  | 4.5  | 4.4  | 4.3  |
| <b>Union européenne</b>       | 18.7           | 18.0 | 17.1 | 17.1 | 16.9 | 16.7 | 7.5   | 7.2  | 7.0  | 7.0  | 7.0  | 6.9  |
| <b>Zone euro</b>              | 20.9           | 20.3 | 19.3 | 19.3 | 19.0 | 18.7 | 9.0   | 8.7  | 8.5  | 8.5  | 8.5  | 8.4  |
| <b>Australie</b>              | 12.7           | 13.2 | 12.9 | 13.1 | 13.2 | 12.8 | 4.3   | 4.2  | 4.4  | 4.4  | 4.4  | 4.3  |
| <b>Autriche</b>               | 11.2           | 10.5 | 10.4 | 10.5 | 10.3 | 10.5 | 5.3   | 5.1  | 5.1  | 5.1  | 5.1  | 4.8  |
| <b>Belgique</b>               | 20.1           | 19.0 | 18.0 | 18.0 | 18.0 |      | 6.9   | 6.2  | 6.1  | 6.1  | 6.1  | 6.0  |
| <b>Canada</b>                 | 13.1           | 12.8 | 12.8 | 12.4 | 12.8 | 11.7 | 6.0   | 5.9  | 5.7  | 5.6  | 5.7  | 5.6  |
| <b>Chili</b>                  | 15.7           | 15.0 | 16.1 | 16.1 | 16.1 |      | 5.3   | 5.5  | 5.5  | 5.5  | 5.6  |      |
| <b>République tchèque</b>     | 10.5           | 10.4 | 8.9  | 9.1  | 9.1  | 9.1  | 3.5   | 3.2  | 2.9  | 2.9  | 2.8  | 2.8  |
| <b>Danemark</b>               | 12.0           | 12.7 | 11.9 | 12.0 | 11.5 | 11.1 | 5.1   | 5.1  | 4.9  | 5.0  | 4.8  | 4.7  |
| <b>Estonie</b>                | 13.5           | 12.7 | 13.8 | 14.3 | 14.7 |      | 6.2   | 6.0  | 4.7  | 4.6  | 4.5  |      |
| <b>Finlande</b>               | 20.0           | 20.2 | 20.2 | 20.2 | 20.2 | 20.2 | 7.3   | 7.2  | 7.3  | 7.3  | 7.4  | 7.4  |
| <b>France</b>                 | 24.6           | 23.5 | 22.5 | 22.4 | 22.2 | 21.7 | 8.6   | 8.6  | 8.3  | 8.3  | 8.2  | 8.3  |
| <b>Allemagne</b>              | 7.0            | 6.8  | 6.8  | 6.8  | 6.8  | 6.8  | 3.8   | 3.6  | 3.6  | 3.6  | 3.6  | 3.6  |
| <b>Grèce</b>                  | 47.4           | 45.8 | 47.1 | 47.1 | 46.6 |      | 22.2  | 22.0 | 21.4 | 21.4 | 21.1 |      |
| <b>Hongrie</b>                | 12.9           | 11.7 | 10.6 | 10.4 | 10.4 |      | 4.5   | 4.0  | 3.8  | 3.8  | 3.8  |      |
| <b>Islande</b>                | 6.5            | 6.4  | 6.3  | 6.4  | 6.2  | 6.1  | 2.3   | 2.1  | 1.8  | 1.8  | 1.8  | 1.7  |
| <b>Irlande</b>                | 17.2           | 16.0 | 13.7 | 13.7 | 12.9 | 12.0 | 7.0   | 6.2  | 6.1  | 6.1  | 6.0  | 5.9  |
| <b>Israël</b>                 | 8.6            | 7.9  | 6.7  | 6.8  | 6.7  | 7.1  | 4.1   | 4.0  | 3.7  | 3.7  | 3.6  | 3.6  |
| <b>Italie</b>                 | 37.8           | 38.6 | 35.3 | 34.8 | 34.0 | 34.0 | 10.0  | 10.0 |      |      |      |      |
| <b>Japon</b>                  | 5.2            | 4.8  | 4.4  | 4.3  | 4.4  | 5.0  | 2.9   | 2.9  | 2.7  | 2.7  | 2.6  | 2.6  |
| <b>Corée</b>                  | 10.7           | 9.9  | 10.1 | 10.9 | 10.6 | 11.2 | 3.2   | 3.2  | 3.3  | 3.5  | 3.2  | 3.4  |
| <b>Lettonie</b>               | 17.2           | 17.0 | 17.4 | 17.6 | 16.0 | 14.4 | 9.0   | 8.9  | 8.3  | 8.3  | 8.0  | 7.8  |
| <b>Luxembourg</b>             | 19.2           | 19.0 | 18.6 | 18.7 | 18.5 | 18.5 | 5.2   | 5.1  | 5.0  | 5.0  | 5.0  | 4.9  |
| <b>Mexique</b>                | 7.7            | 7.3  | 6.8  | 6.5  | 6.9  | 7.1  | 3.1   | 2.9  | 2.8  | 2.8  | 2.7  | 2.8  |
| <b>Pays-Bas</b>               | 10.8           | 10.3 | 9.7  | 9.7  | 9.6  | 9.5  | 5.1   | 4.6  | 4.4  | 4.5  | 4.3  | 4.2  |
| <b>Nouvelle-Zélande</b>       | 13.2           | 13.7 | 12.4 |      |      |      | 3.6   | 3.6  | 3.5  |      |      |      |
| <b>Norvège</b>                | 10.9           | 10.6 | 10.2 | 10.1 | 10.8 |      | 3.8   | 3.7  | 3.5  | 3.5  | 3.5  |      |
| <b>Pologne</b>                | 17.7           | 15.9 | 14.3 | 14.2 | 14.1 | 13.9 | 5.2   | 4.8  | 4.2  | 4.2  | 4.1  | 4.1  |
| <b>Portugal</b>               | 28.2           | 26.8 | 24.2 | 24.3 | 22.9 | 23.7 | 9.9   | 9.1  | 8.8  | 8.8  | 8.8  | 8.7  |
| <b>République slovaque</b>    | 22.2           | 20.4 | 19.0 | 19.0 | 18.6 | 18.2 | 8.6   | 8.0  | 7.7  | 7.7  | 7.6  | 7.4  |
| <b>Slovénie</b>               | 15.3           | 14.5 | 13.7 | 13.7 | 13.7 |      | 7.5   | 7.5  | 7.3  | 7.4  | 7.1  | 7.1  |
| <b>Espagne</b>                | 44.5           | 42.8 | 40.8 | 40.8 | 40.4 | 39.3 | 17.9  | 17.0 | 16.7 | 16.7 | 16.6 | 16.4 |
| <b>Suède</b>                  | 18.8           | 18.4 | 17.8 | 18.3 | 17.1 | 16.8 | 5.3   | 5.3  | 5.2  | 5.2  | 5.0  | 5.3  |
| <b>Suisse</b>                 | 8.4            | 7.5  |      |      |      |      | 4.1   | 3.9  |      |      |      |      |
| <b>Turquie <sup>(1)</sup></b> | 19.6           | 21.3 |      | 22.1 |      |      | 9.2   | 9.9  |      | 9.7  |      |      |
| <b>Royaume-Uni</b>            | 13.0           | 12.4 |      | 11.9 |      |      | 3.6   | 3.5  |      | 3.3  |      |      |
| <b>Etats-Unis</b>             | 10.4           | 10.2 | 9.7  | 9.9  | 9.1  | 9.4  | 4.0   | 3.9  | 3.9  | 3.9  | 3.8  | 3.6  |

Note :

(1) Suite aux changements introduits dans l'enquête sur les forces de travail de la Turquie, les données à partir de janvier 2014 ne sont pas comparables avec les données des périodes précédentes.

**Table 4 : Niveaux de chômage, c.v.s.**  
*Milliers de personnes*

|                        | 2015   | 2016   | 2016   |        | 2017   | 2017   |        |        |        |
|------------------------|--------|--------|--------|--------|--------|--------|--------|--------|--------|
|                        |        |        | T3     | T4     |        | T1     | jan    | fév    | mar    |
| OCDE - Total           | 41,596 | 39,299 | 39,319 | 38,551 | 37,656 | 38,080 | 37,719 | 37,173 | 36,870 |
| Sept grands            | 21,630 | 20,540 | 20,523 | 20,188 | 19,668 | 20,035 | 19,662 | 19,307 | 19,015 |
| Union européenne       | 22,879 | 20,908 | 20,698 | 20,162 | 19,533 | 19,731 | 19,495 | 19,374 | 19,121 |
| Zone euro              | 17,451 | 16,227 | 16,082 | 15,746 | 15,373 | 15,514 | 15,331 | 15,273 | 15,040 |
| Australie              | 759    | 725    | 720    | 725    | 741    | 725    | 747    | 751    | 732    |
| Autriche               | 252    | 270    | 276    | 258    | 257    | 255    | 259    | 257    | 249    |
| Belgique               | 422    | 390    | 387    | 360    | 352    | 353    | 353    | 349    | 345    |
| Canada                 | 1,331  | 1,361  | 1,357  | 1,344  | 1,308  | 1,324  | 1,286  | 1,314  | 1,265  |
| Chili                  | 532    | 563    | 570    | 571    | 583    | 582    | 583    | 587    |        |
| République tchèque     | 268    | 212    | 213    | 195    | 177    | 181    | 176    | 173    | 172    |
| Danemark               | 181    | 187    | 193    | 190    | 179    | 181    | 181    | 175    | 168    |
| Estonie                | 42     | 47     | 51     | 46     | 39     | 40     | 38     | 38     |        |
| Finlande               | 252    | 237    | 235    | 236    | 239    | 237    | 239    | 241    | 242    |
| France                 | 3,054  | 2,970  | 2,940  | 2,935  | 2,827  | 2,859  | 2,820  | 2,802  | 2,793  |
| Allemagne              | 1,950  | 1,771  | 1,774  | 1,709  | 1,686  | 1,685  | 1,686  | 1,687  | 1,685  |
| Grèce                  | 1,197  | 1,131  | 1,122  | 1,117  | 1,087  | 1,104  | 1,088  | 1,068  |        |
| Hongrie                | 308    | 234    | 227    | 208    | 198    | 199    | 197    | 199    |        |
| Islande                | 8      | 6      | 6      | 6      | 5      | 5      | 5      | 5      | 5      |
| Irlande                | 204    | 173    | 172    | 155    | 149    | 151    | 150    | 146    | 141    |
| Israël                 | 202    | 188    | 186    | 175    | 169    | 170    | 169    | 169    | 173    |
| Italie                 | 3,033  | 3,009  | 2,993  | 3,052  | 3,005  | 3,062  | 2,966  | 2,986  | 2,880  |
| Japon                  | 2,219  | 2,080  | 2,043  | 2,037  | 1,907  | 1,980  | 1,900  | 1,840  | 1,860  |
| Corée                  | 976    | 1,012  | 1,035  | 989    | 1,037  | 982    | 1,108  | 1,023  | 1,098  |
| Lettonie               | 98     | 95     | 97     | 93     | 88     | 92     | 87     | 84     | 80     |
| Luxembourg             | 18     | 18     | 17     | 17     | 17     | 17     | 17     | 17     | 17     |
| Mexique                | 2,306  | 2,085  | 2,042  | 1,974  | 1,887  | 1,911  | 1,868  | 1,883  | 1,921  |
| Pays-Bas               | 614    | 539    | 524    | 494    | 472    | 480    | 473    | 463    | 456    |
| Nouvelle-Zélande       | 134    | 133    | 129    | 138    | 132    |        |        |        |        |
| Norvège                | 121    | 132    | 136    | 128    | 120    | 117    | 120    | 124    |        |
| Pologne                | 1,304  | 1,063  | 1,051  | 968    | 872    | 900    | 869    | 847    | 832    |
| Portugal               | 648    | 572    | 557    | 534    | 510    | 518    | 508    | 504    | 504    |
| République slovaque    | 314    | 266    | 262    | 248    | 237    | 241    | 237    | 233    | 230    |
| Slovénie               | 90     | 80     | 77     | 80     | 78     | 80     | 78     | 76     | 76     |
| Espagne                | 5,056  | 4,481  | 4,419  | 4,238  | 4,134  | 4,156  | 4,137  | 4,108  | 4,032  |
| Suède                  | 387    | 366    | 367    | 365    | 356    | 363    | 364    | 341    | 360    |
| Suisse                 | 219    | 227    | 237    | 214    |        |        |        |        |        |
| Turquie <sup>(1)</sup> | 3,054  | 3,330  | 3,489  | 3,643  |        | 3,659  | 3,660  |        |        |
| Royaume-Uni            | 1,747  | 1,598  | 1,579  | 1,552  |        | 1,490  | 1,476  |        |        |
| Etats-Unis             | 8,296  | 7,751  | 7,835  | 7,559  | 7,455  | 7,635  | 7,528  | 7,202  | 7,056  |

Note :

(1) Suite aux changements introduits dans l'enquête sur les forces de travail de la Turquie, les données à partir de janvier 2014 ne sont pas comparables avec les données des périodes précédentes.