

Les indicateurs composites avancés continuent de signaler un redressement de la croissance dans plusieurs économies développées

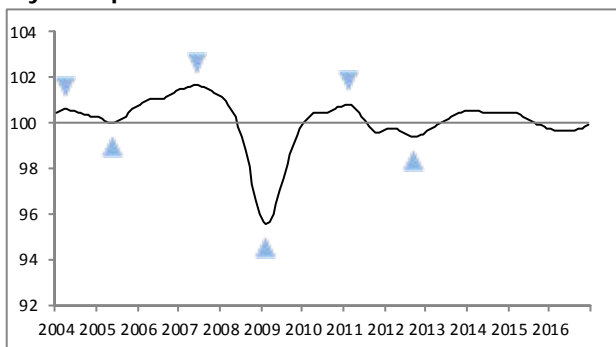
Les indicateurs composites avancés (ICA) de l'OCDE, conçus pour anticiper les points de retournement de l'activité par rapport à sa tendance avec six à neuf mois d'avance, continuent de signaler un redressement de la croissance dans plusieurs économies développées.

Un redressement de la croissance est anticipé aux **États-Unis**, au **Canada**, au **Japon** ainsi qu'en **Allemagne** et en **France**. Au **Royaume-Uni**, il y a des signes d'une amélioration conjoncturelle à court terme, mais l'ICA reste en dessous de sa tendance de long-terme et il subsiste une incertitude sur la nature de l'accord que le pays conclura avec l'Union Européenne.

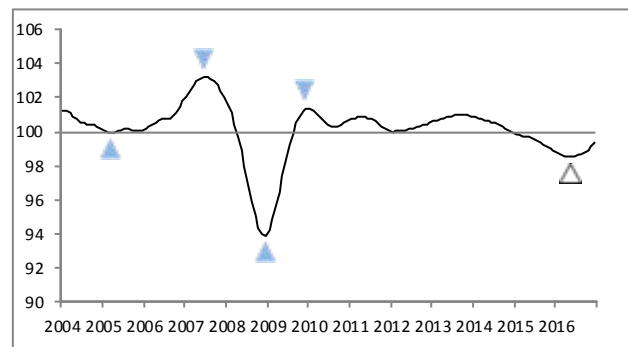
Dans la **zone OCDE** dans son ensemble, ainsi que dans la **zone euro** et en **Italie**, les ICA signalent une dynamique de croissance stable.

Parmi les principales économies émergentes, un redressement de la croissance est anticipé en **Chine**, au **Brésil** et en **Russie**. En **Inde**, l'ICA indique un infléchissement de la croissance.

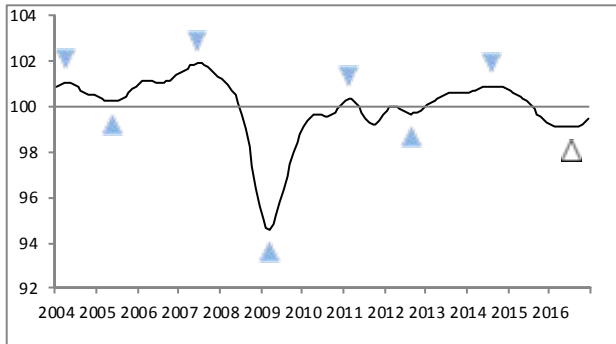
Dynamique de croissance stable dans la zone OCDE



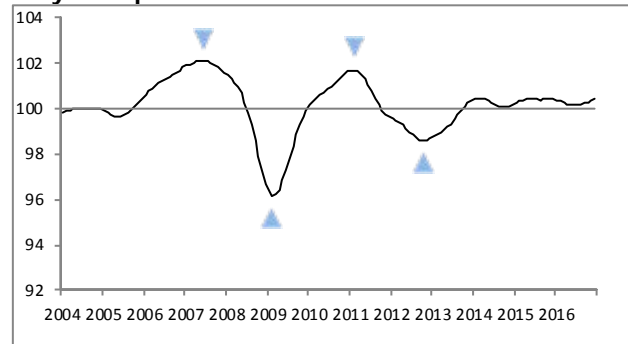
Redressement de la croissance en Chine



Redressement de la croissance aux États-Unis



Dynamique de croissance stable dans la zone euro



Les graphiques ci-dessus montrent les indicateurs composites avancés spécifiques à chaque pays. Les points de retournement des indicateurs composites avancés précèdent de six mois en général les points de retournement de l'activité économique par rapport à sa tendance. La ligne horizontale à 100 représente la tendance. Les triangles pleins marquent les points de retournement confirmés tandis que les triangles vides indiquent les points de retournement provisoires qui peuvent être modifiés.

Accès aux notes méthodologiques

Les notes méthodologiques sont disponibles à l'adresse suivante : www.oecd.org/fr/std/indicateurs-avances/44729637.pdf

Accès aux données :

Les données pour les indicateurs composites avancés sont à l'adresse internet suivante : http://stats.oecd.org/Index.aspx?DataSetCode=MEI_CLI.

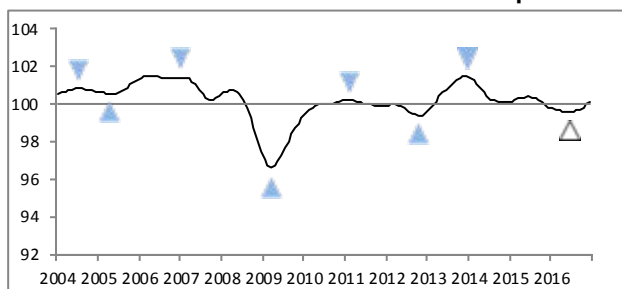
Contacts:

Pour plus d'information, les journalistes sont invités à contacter la Division des Relations avec les Médias de l'OCDE au (33) 1 45 24 97 00 ou à l'adresse électronique news.contact@oecd.org.

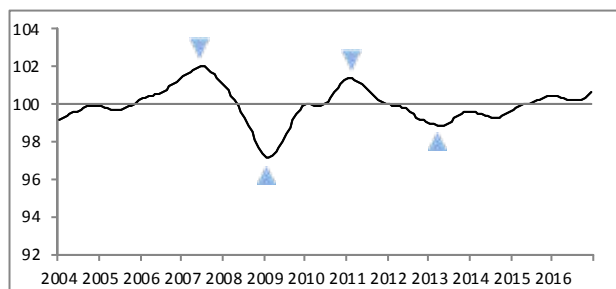
Pour toute question technique, veuillez contacter stat.contact@oecd.org

Prochain communiqué de presse: 10 avril 2017

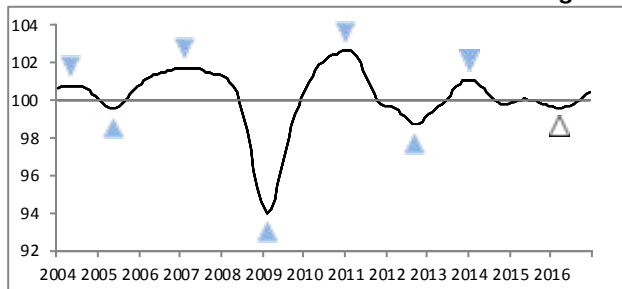
Redressement de la croissance au Japon



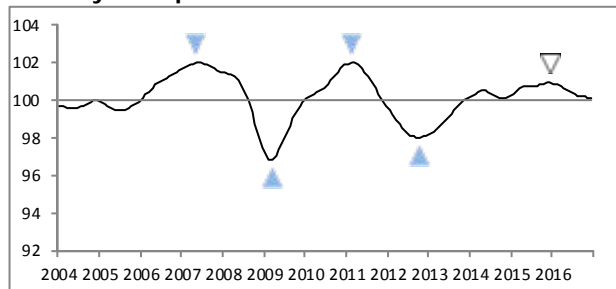
Redressement de la croissance en France



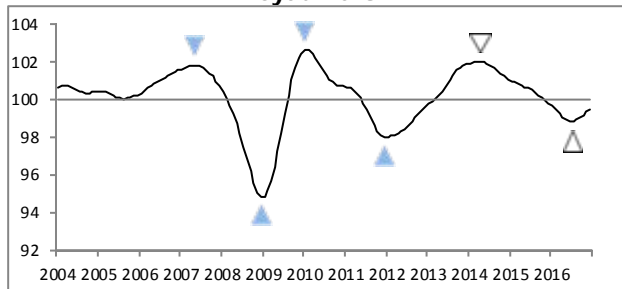
Redressement de la croissance en Allemagne



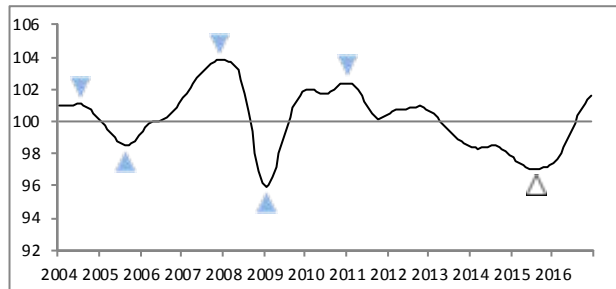
Dynamique de croissance stable en Italie



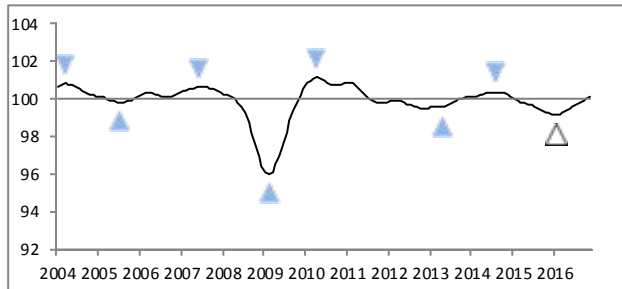
Signes de redressement de la croissance au Royaume-Uni



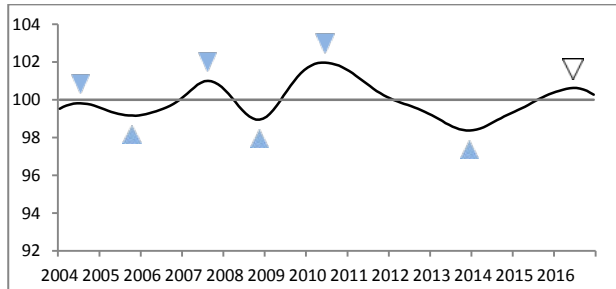
Redressement de la croissance au Brésil



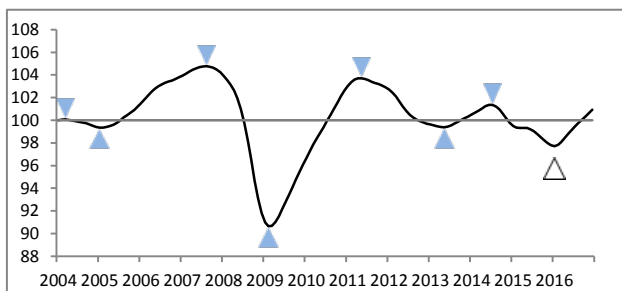
Redressement de la croissance au Canada



Infléchissement de la croissance en Inde



Redressement de la croissance en Russie



Les graphiques ci-dessus montrent les indicateurs composites avancés spécifiques à chaque pays. Les points de retournement des indicateurs composites avancés précèdent de six mois en général les points de retournement de l'activité économique par rapport à sa tendance. La ligne horizontale à 100 représente la tendance. Les triangles pleins marquent les points de retournement confirmés tandis que les triangles vides indiquent les points de retournement provisoires qui peuvent être modifiés.

Tableau 1: Indicateurs composites avancés *

	Ratio par rapport à la tendance, amplitude ajustée (moyenne de long terme =100)					Variation mensuelle (%)					Variation annuelle (%)	Perspective du cycle de croissance
	2016					2016					Dernier mois	
	Août	Sep	Oct	Nov	Déc	Août	Sep	Oct	Nov	Déc		
Zone OCDE	99.7	99.7	99.8	99.9	99.9	0.02	0.04	0.06	0.07	0.07	0.15	Dynamique de croissance stable
Zone euro	100.2	100.2	100.3	100.3	100.4	0.02	0.05	0.07	0.06	0.05	0.01	Dynamique de croissance stable
Asie G5**	99.5	99.5	99.6	99.7	99.8	0.05	0.06	0.07	0.09	0.10	0.40	Redressement de la croissance
G7	99.4	99.5	99.6	99.7	99.8	0.03	0.07	0.09	0.11	0.11	0.18	Redressement de la croissance
Canada	99.8	99.9	100.0	100.2	100.3	0.12	0.11	0.11	0.12	0.12	1.19	Redressement de la croissance
France	100.2	100.3	100.4	100.5	100.6	0.02	0.06	0.10	0.12	0.13	0.16	Redressement de la croissance
Japon	99.7	99.7	99.8	100.0	100.1	0.05	0.08	0.11	0.13	0.13	0.24	Redressement de la croissance
Allemagne	99.9	100.1	100.2	100.3	100.5	0.11	0.15	0.16	0.13	0.11	0.73	Redressement de la croissance
Italie	100.3	100.2	100.2	100.2	100.1	-0.06	-0.05	-0.02	-0.03	-0.03	-0.78	Dynamique de croissance stable
Royaume-Uni	98.9	99.1	99.2	99.3	99.5	0.08	0.15	0.15	0.14	0.12	-0.36	Signes de redressement de la croissance
États-Unis	99.1	99.1	99.2	99.3	99.4	0.01	0.05	0.08	0.11	0.12	0.15	Redressement de la croissance
Brésil	100.3	100.7	101.1	101.4	101.6	0.45	0.39	0.34	0.29	0.26	4.47	Redressement de la croissance
Chine***	98.7	98.8	98.9	99.2	99.4	0.07	0.10	0.15	0.21	0.24	0.53	Redressement de la croissance
Inde	100.6	100.5	100.5	100.4	100.3	-0.03	-0.05	-0.07	-0.09	-0.10	-0.08	Infléchissement de la croissance
Russie	99.8	100.0	100.3	100.6	100.9	0.29	0.29	0.29	0.29	0.29	3.22	Redressement de la croissance

* Les indicateurs composites avancés pour 33 pays de l'OCDE et 6 économies non membres de l'OCDE sont disponibles à l'adresse suivante : http://stats.oecd.org/wbos/default.aspx?datasetcode=MEI_CLI

** Chine, Inde, Indonésie, Japon et Corée.

*** La série de référence pour la Chine est la valeur ajoutée de l'industrie.