

## Légère accélération de la croissance du PIB dans les pays du G20 au premier trimestre de 2019

Le produit intérieur brut (PIB) réel de la **zone G20** a progressé de 0,8% au premier trimestre de 2019, légèrement supérieur au 0,7% enregistré au trimestre précédent, selon des estimations provisoires.

En **Turquie**, la croissance du PIB a rebondi pour atteindre 1,3% au premier trimestre de 2019, après une forte contraction de 2,4% au trimestre précédent. La croissance a également progressé en **Allemagne** (à 0,4% contre 0,0%), aux **États-Unis** (à 0,8% contre 0,5%), au **Royaume-Uni** (à 0,5% contre 0,2%), en **Australie** (à 0,4% contre 0,2% au trimestre précédent), en **Italie** (à 0,1% après une contraction de 0,1%) et plus modérément au **Japon** (à 0,6% contre 0,5%).

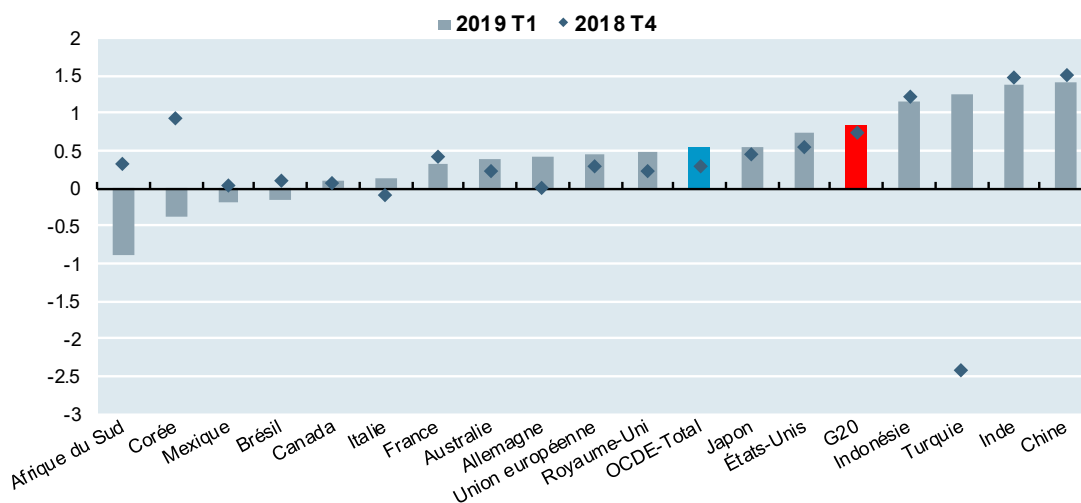
La croissance du PIB est restée stable en **Indonésie** et au **Canada** (respectivement 1,2% et 0,1%).

La croissance du PIB a nettement ralenti en **Afrique du Sud** et en **Corée** (se contractant respectivement de 0,9% et 0,4% par rapport aux taux positifs de 0,3% et de 0,9% enregistrés au trimestre précédent), et plus modérément au **Brésil** et au **Mexique** (moins 0,2% dans les deux pays, contre 0,1% et 0,0%, respectivement). La croissance du PIB a légèrement ralenti en **Chine** et en **Inde** (à 1,4% contre 1,5% dans les deux pays) et en **France** (à 0,3% contre 0,4%).

La croissance du PIB en glissement annuel du G20 est restée stable à 3,3% au premier trimestre 2019, la **Chine** enregistrant la plus forte croissance (6,4%) et la **Turquie** la plus faible (moins 2,8%). La croissance du PIB en glissement annuel dans la zone de l'OCDE est également restée stable, à 1,8%.

### PIB trimestriel en volume pour les économies du G20

Taux de croissance par rapport au trimestre précédent, données corrigées des variations saisonnières



>> **Notes** : Pour plus d'informations sur le G20 et le Groupe inter-agences de statistiques économiques et financières:

<http://www.principalglobalindicators.org/?sk=E30FAADE-77D0-4F8E-953C-C48DD9D14735&ss=1420495322854>

>> **Accès aux données** :

Les dernières données du G20 peuvent être téléchargées à l'adresse suivante : <http://stats.oecd.org/index.aspx?queryid=33940>

>> **Contacts** :

Pour plus d'informations, les lecteurs sont invités à contacter la Division des Relations avec les Médias de l'OCDE au numéro (33) 1 45 24 97 00 ou à l'adresse [news.contact@oecd.org](mailto:news.contact@oecd.org). Pour les questions techniques écrire à [stat.contact@oecd.org](mailto:stat.contact@oecd.org).

>> **Prochaines publications des comptes nationaux trimestriels** :

Croissance du PIB de l'OCDE – T2 2019 : 28 août 2019

Croissance du PIB du G20 – T2 2019 : 12 septembre 2019

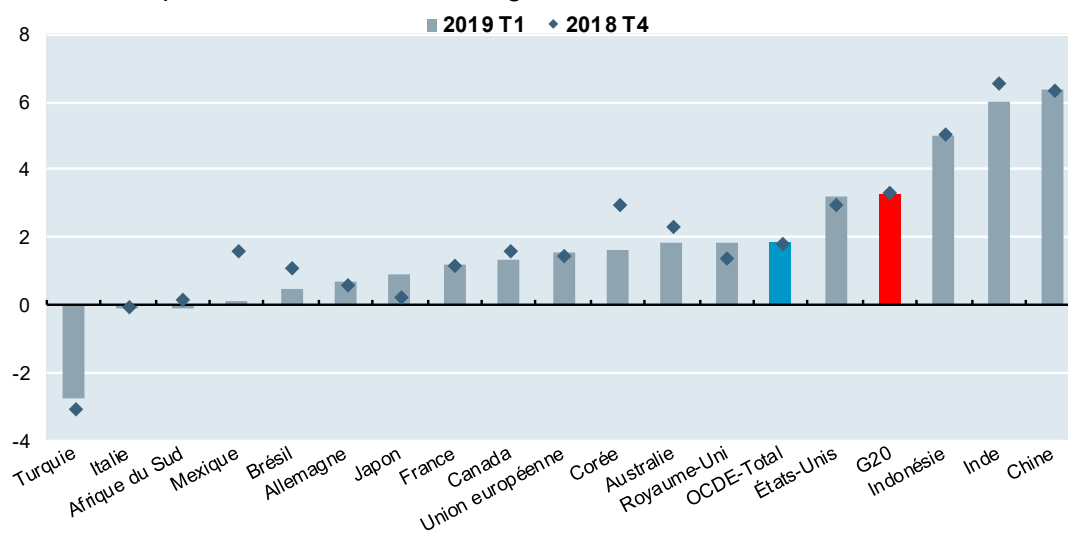
### PIB trimestriel en volume pour les économies du G20

Taux de croissance par rapport au trimestre précédent, données corrigées des variations saisonnières

	2017				2018				2019
	T1	T2	T3	T4	T1	T2	T3	T4	T1
<b>G20</b>	0,9	1,0	1,0	1,0	0,9	0,9	0,8	0,7	<b>0,8</b>
Afrique du Sud	-0,1	0,7	0,7	0,9	-0,7	-0,1	0,6	0,3	<b>-0,9</b>
Allemagne	1,1	0,5	0,6	0,5	0,4	0,5	-0,2	0,0	<b>0,4</b>
Arabie saoudite	-2,1	0,3	0,8	-0,3	0,5	0,6	1,5	1,1	..
Argentine	0,4	1,3	1,5	1,0	-0,2	-4,7	-0,5	-1,2	..
Australie	0,4	0,8	0,7	0,6	1,0	0,9	0,3	0,2	<b>0,4</b>
Brésil	1,6	0,3	0,1	0,3	0,5	0,0	0,5	0,1	<b>-0,2</b>
Canada	1,0	1,1	0,3	0,4	0,4	0,6	0,5	0,1	<b>0,1</b>
Chine	1,5	1,8	1,7	1,5	1,5	1,7	1,6	1,5	<b>1,4</b>
Corée	0,9	0,5	1,5	-0,1	1,0	0,6	0,5	0,9	<b>-0,4</b>
États-Unis	0,4	0,7	0,7	0,6	0,5	1,0	0,8	0,5	<b>0,8</b>
Fédération de Russie	0,3	0,5	0,4	0,1	0,7	0,6	0,7	0,8	..
France	0,9	0,7	0,6	0,7	0,3	0,2	0,3	0,4	<b>0,3</b>
Inde	1,6	1,6	2,1	1,9	1,9	1,5	1,4	1,5	<b>1,4</b>
Indonésie	1,2	1,3	1,3	1,3	1,3	1,3	1,2	1,2	<b>1,2</b>
Italie	0,6	0,4	0,4	0,4	0,2	0,0	-0,1	-0,1	<b>0,1</b>
Japon	0,8	0,5	0,6	0,3	-0,1	0,6	-0,6	0,5	<b>0,6</b>
Mexique	0,6	0,3	-0,3	0,9	1,3	-0,4	0,7	0,0	<b>-0,2</b>
Royaume-Uni	0,4	0,3	0,5	0,4	0,1	0,4	0,7	0,2	<b>0,5</b>
Turquie	1,5	1,9	1,6	2,5	1,0	-0,1	-1,5	-2,4	<b>1,3</b>
<b>Union européenne</b>	0,7	0,6	0,7	0,7	0,4	0,4	0,3	0,3	<b>0,5</b>
dont: <b>Zone euro</b>	0,7	0,7	0,7	0,7	0,4	0,4	0,1	0,2	<b>0,4</b>
<b>OCDE-Total</b>	0,6	0,7	0,7	0,7	0,5	0,6	0,4	0,3	<b>0,5</b>

### PIB trimestriel en volume pour les économies du G20

Taux de croissance par rapport au même trimestre de l'année précédente, données corrigées des variations saisonnières



### PIB trimestriel en volume pour les économies du G20

Taux de croissance par rapport au même trimestre de l'année précédente, données corrigées des variations saisonnières

	2017				2018				2019
	T1	T2	T3	T4	T1	T2	T3	T4	T1
<b>G20</b>	3,6	3,7	4,0	4,0	4,0	3,8	3,6	3,3	<b>3,3</b>
Afrique du Sud	1,0	1,0	1,4	2,2	1,6	0,7	0,7	0,2	<b>0,0</b>
Allemagne	2,1	2,2	2,7	2,8	2,1	2,0	1,2	0,6	<b>0,7</b>
Arabie saoudite	-0,7	-0,7	-0,2	-1,3	1,3	1,6	2,3	3,7	..
Argentine	-0,1	2,7	3,9	4,3	3,6	-2,5	-4,4	-6,5	..
Australie	2,2	2,2	2,9	2,4	3,1	3,1	2,8	2,4	<b>1,8</b>
Brésil	0,1	0,6	1,4	2,2	1,2	0,9	1,3	1,1	<b>0,4</b>
Canada	2,2	3,8	3,0	2,9	2,2	1,8	2,0	1,6	<b>1,3</b>
Chine	6,8	6,8	6,7	6,7	6,8	6,7	6,5	6,4	<b>6,4</b>
Corée	3,3	2,8	3,8	2,8	2,9	2,9	1,9	3,0	<b>1,6</b>
États-Unis	1,9	2,1	2,3	2,5	2,6	2,9	3,0	3,0	<b>3,2</b>
Fédération de Russie	1,5	1,9	1,9	1,4	1,7	1,9	2,1	2,8	..
France	1,4	2,4	2,8	2,9	2,4	1,9	1,5	1,2	<b>1,2</b>
Inde	7,1	6,5	6,9	7,5	7,8	7,7	7,0	6,6	<b>6,0</b>
Indonésie	5,0	5,0	5,1	5,2	5,2	5,2	5,2	5,1	<b>5,0</b>
Italie	1,6	1,8	1,8	1,8	1,4	1,0	0,5	0,0	<b>-0,1</b>
Japon	1,4	1,8	2,2	2,3	1,4	1,4	0,1	0,3	<b>0,9</b>
Mexique	3,3	3,1	1,7	1,5	2,2	1,5	2,5	1,6	<b>0,1</b>
Royaume-Uni	1,8	1,9	2,0	1,6	1,2	1,4	1,6	1,4	<b>1,8</b>
Turquie	5,2	6,0	10,8	7,7	7,1	5,0	1,8	-3,0	<b>-2,8</b>
<b>Union européenne</b>	2,2	2,5	2,8	2,7	2,4	2,2	1,9	1,5	<b>1,5</b>
dont: <b>Zone euro</b>	2,1	2,5	2,8	2,8	2,5	2,2	1,7	1,2	<b>1,2</b>
<b>OCDE-Total</b>	2,2	2,5	2,9	2,8	2,6	2,5	2,2	1,8	<b>1,8</b>

## Notes techniques relatives au communiqué de presse : G20 - Croissance du PIB en volume

Le Produit Intérieur Brut (PIB) est la mesure standard de la valeur des biens et services produits par un pays durant une période de référence. L'estimation de la croissance du PIB pour l'agrégat du G20 est calculée par le Secrétariat de l'OCDE. Elle est obtenue à partir des données trimestrielles corrigées des variations saisonnières fournies par les membres du G20 ainsi qu'Eurostat, et, si nécessaire, à partir d'estimations du Secrétariat de l'OCDE.

### Notes sur les pays

Les données statistiques de cette publication sont fournies par et sous la responsabilité des autorités statistiques compétentes. L'utilisation de ces données par l'OCDE est sans préjudice du statut de tout territoire, de la souveraineté s'exerçant sur ce dernier, ou du tracé des frontières et limites internationales.

*Arabie saoudite* – Les données sont produites par Gastat (*General Authority for Statistics, Kingdom of Saudi Arabia*) et fournies à l'OCDE par le FMI.

*Chine* – la Chine est prise en compte dans le calcul de l'agrégat du G20 pour tous les trimestres. Les données publiées dans les tableaux de ce communiqué correspondent aux chiffres officiels du Bureau National des Statistiques de Chine (NBS). Les données trimestrielles utilisées pour calculer l'agrégat du G20 sont basées sur des estimations du Département des Affaires Économiques de l'OCDE.

*Fédération de Russie* – Rosstat (*Russian Federal State Statistics Services*) a adopté le SCN 2008 dans ses comptes nationaux début avril 2016 et publie depuis juillet 2017 des séries temporelles cohérentes à partir de 2011.

L'ajustement saisonnier inclut une correction des jours ouvrables pour tous les membres du G20 à l'exception de l'Afrique du Sud, l'Arabie saoudite, l'Argentine, le Brésil, la Chine, l'Inde et l'Indonésie. Quand les données nationales corrigées des variations saisonnières (cvs) ne sont pas fournies, les données brutes transmises par les membres sont corrigées des variations saisonnières par la Direction des Statistiques de l'OCDE avec la méthode TRAMO/SEATS, c'est le cas pour l'Arabie saoudite, l'Inde et l'Indonésie. Les données de l'agrégat du G20 sont calculées à partir des données cvs des membres (i.e. une méthode indirecte). La croissance par rapport au trimestre précédent n'est pas annualisée dans cette publication. Les graphiques présentés dans cette publication utilisent des données avec plus d'une décimale.

Les taux de croissance de la zone du G20 sont calculés à partir des données aux prix chaînés, année de référence 2010, converties en dollars des É-U au moyen des Parités de Pouvoir d'Achat (PPA) du PIB pour l'année 2010.

### Mise en œuvre de la méthodologie SCN 2008 / SEC 2010

Les données de comptes nationaux trimestriels sont compilées par les pays selon les nouveaux standards du Système de Comptabilité Nationale SCN 2008 / SEC 2010 par l'ensemble des pays du G20 hormis l'Arabie saoudite.

Pour plus d'informations sur le changement de méthodologie et son impact sur le PIB voir la page suivante: <http://www.oecd.org/fr/sdd/cn/scn-2008-principaux-changements.htm>.

### Couverture géographique

Le G20 comprend les membres suivants: Argentine, Afrique du Sud, Allemagne, Arabie saoudite, Australie, Brésil, Canada, Chine, Corée, États-Unis, Fédération de Russie, France, Inde, Indonésie, Italie, Japon, Mexique, Royaume-Uni, Turquie et Union européenne.

L'agrégat du G20 est calculé à partir des quinze pays membres du G20 (sauf l'Allemagne, la France, l'Italie et le Royaume-Uni) et de l'agrégat de l'Union européenne.

### Pour plus d'informations

Des notes méthodologiques plus détaillées sont disponibles à l'adresse suivante (en anglais seulement) :

[http://www.oecd.org/sdd/na/G20QuarterlyGDPGrowth\\_Methodology.pdf](http://www.oecd.org/sdd/na/G20QuarterlyGDPGrowth_Methodology.pdf)