

DOMINIO GENERAL



CREATIVIDAD

Llegar a ideas nuevas y soluciones



PENSAMIENTO CRÍTICO

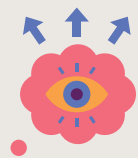
Cuestionar y evaluar ideas y soluciones



CUESTIONAR

- Sentir, empatizar, observar, describir experiencia e información relevante
- Establecer conexiones con otros conceptos e ideas, integrar perspectivas de otras disciplinas

- Entender el contexto o marco y los límites del problema
- Desafiar prejuicios, comprobar la exactitud, analizar lagunas en el conocimiento



IMAGINAR

- Explorar, buscar y generar ideas
- Probar el alcance de ideas inusuales, arriesgadas o radicales y jugar con ellas

- Revisar teorías alternativas y opiniones, y comparar o encontrar perspectivas sobre el problema
- Identificar fortalezas y debilidades de evidencias, argumentos, pretensiones y creencias



HACER

- Concebir, expresar, producir, prototipar nuevos productos, soluciones o actuaciones,

- Valorar, fundamentar o justificar opiniones o productos en razonamientos o criterios lógicos, éticos o estéticos



REFLEXIONAR

- Evaluar la novedad de la solución y/ o sus posibles consecuencias

- Reconocer la incertidumbre o límites de una opinión o solución refrendada y reflexionar sobre la propia perspectiva o sesgo