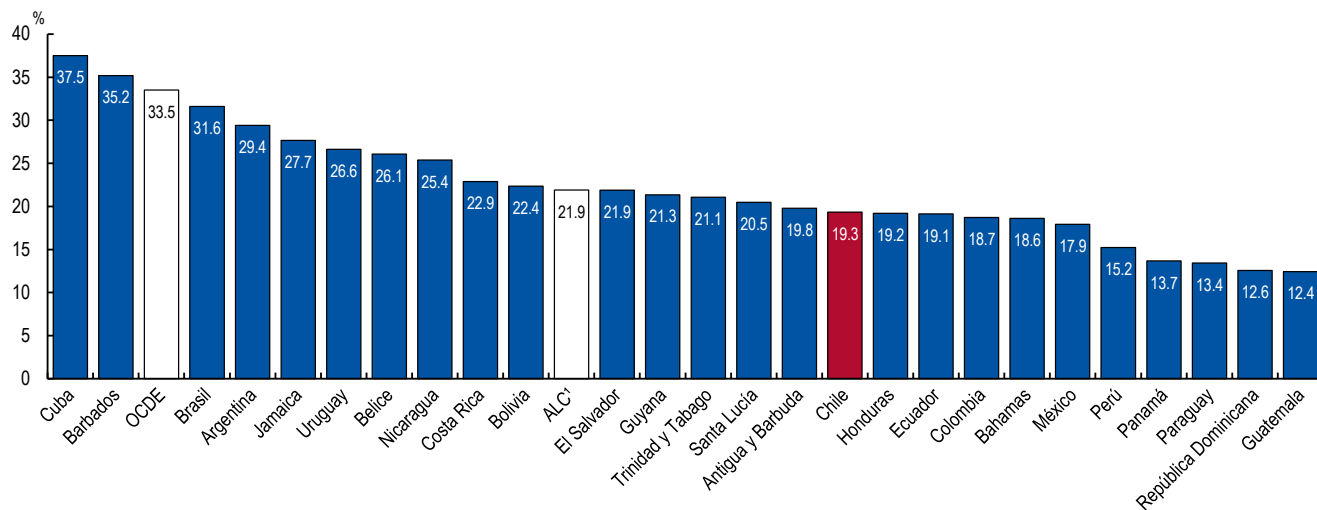


Estadísticas tributarias en América Latina y el Caribe 2022 - Chile

Recaudación tributaria como porcentaje del PIB

La recaudación tributaria como porcentaje del PIB en comparación con otros países de América Latina y el Caribe (ALC) y con los promedios regionales, 2020

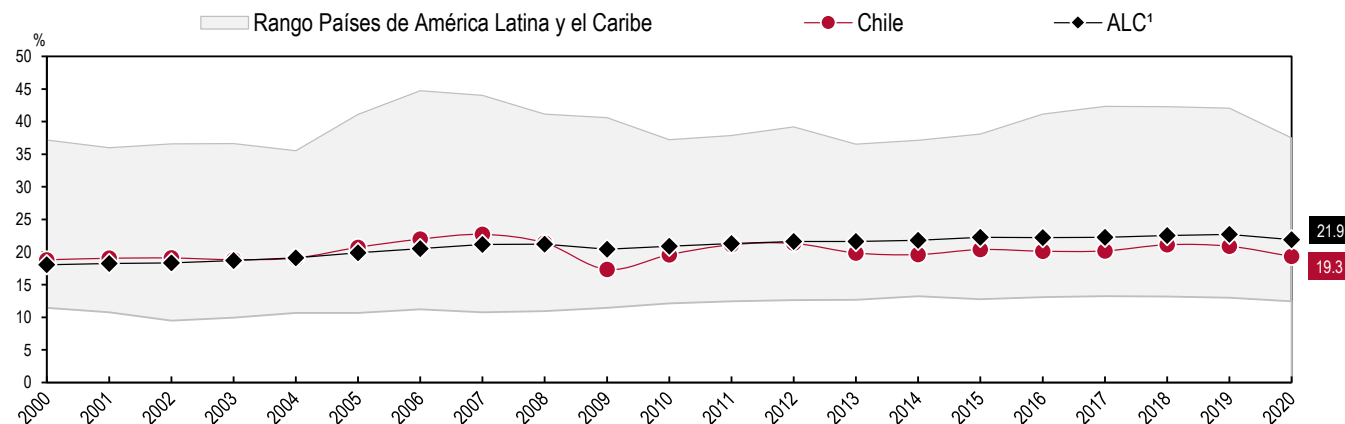
La recaudación tributaria como porcentaje del PIB de Chile en 2020 (19.3%) estuvo por debajo del promedio de ALC (21.9%)¹ en la edición de este año de las Estadísticas tributarias de América Latina y el Caribe a 2.6 puntos porcentuales y por debajo del promedio de la OCDE (33.5%).



1. Representa al grupo de 26 países de América Latina y el Caribe incluidos en esta publicación y excluye a Venezuela debido a problemas de disponibilidad de datos.

La recaudación tributaria como porcentaje del PIB a lo largo del tiempo

La recaudación tributaria como porcentaje del PIB de Chile disminuyó en 1.6 puntos porcentuales del 20.9% en 2019 al 19.3% en 2020. En comparación, el promedio de ALC disminuyó en 0.8 puntos porcentuales entre 2019 y 2020. Durante un período más largo, el promedio de ALC aumentó en 3.9 puntos porcentuales de 18.0% en 2000 a 21.9% en 2020, mientras que en el mismo período el ratio de impuestos/PIB de Chile aumentó en 0.5 puntos porcentuales, de 18.8% a 19.3%. Desde 2000, el ratio de impuestos/PIB más alto de Chile fue 22.7% en 2007, y el más bajo fue 17.3% en 2009.



1. Representa al grupo de 26 países de América Latina y el Caribe incluidos en esta publicación y excluye a Venezuela debido a problemas de disponibilidad de datos.

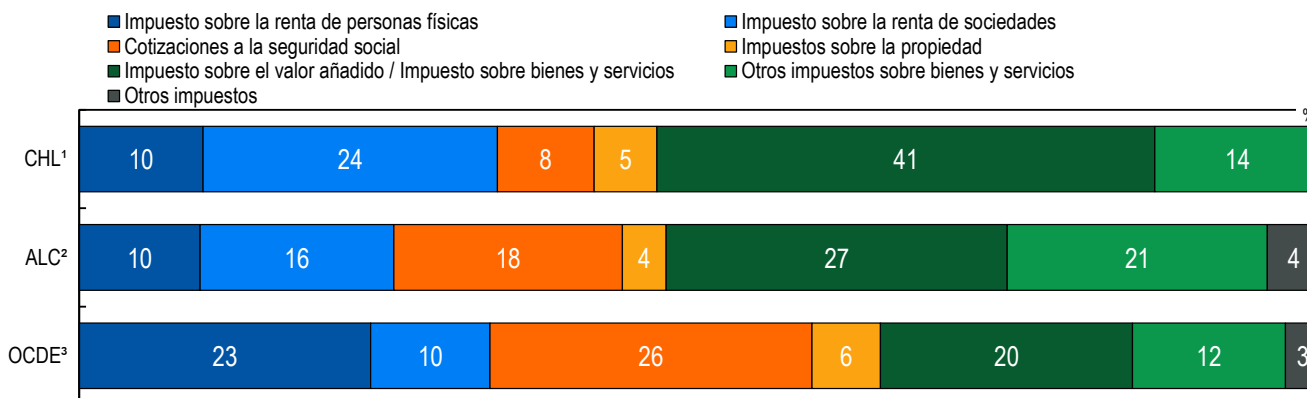
En la clasificación de la OCDE los impuestos se definen como los pagos obligatorios sin contraprestación efectuados al gobierno general. Los impuestos carecen de contraprestación en el sentido que normalmente las contribuciones brindadas por los gobiernos a los contribuyentes no guardan relación directa con los pagos efectuados por estos.

<http://www.oecd.org/tax/tax-policy/oecd-clasificacion-impuestos-guia-interpretacion.pdf>

Estructura tributaria

Estructura tributaria comparada con los promedios regionales

La estructura tributaria se refiere a la proporción de cada categoría de ingresos tributarios sobre el total de los ingresos tributarios. La mayor parte de los ingresos tributarios de Chile en 2020 procedió del impuesto sobre el valor añadido / impuesto sobre bienes y servicios (41.2%). La segunda mayor proporción de los ingresos tributarios en 2020 se derivó del impuesto sobre la renta de sociedades (24.3%).



- En el caso de Chile, la categoría "Otros impuestos" no se muestra porque sus ingresos son negativos y, por tanto, la suma de los ingresos de las categorías tributarias excede el 100%.
- Representa al grupo de 26 países de América Latina y el Caribe incluidos en esta publicación y excluye a Venezuela debido a problemas de disponibilidad de datos. Ecuador se excluye del promedio de ALC para los ingresos de los impuestos sobre la renta de sociedades y para los ingresos de los impuestos sobre la renta de personas físicas, ya que no se dispone de un desglose suficiente.
- Los datos de 2019 se utilizan para el promedio de la OCDE porque los datos de 2020 no estaban disponibles. Todas las cifras del gráfico están redondeadas.

Resumen de la estructura tributaria en Chile

	Ingresos tributarios en moneda nacional			Estructura tributaria en Chile		
	Peso chileno, millones			% del PIB		
	2019	2020	Δ	2019	2020	Δ
Impuestos sobre la renta, beneficios y ganancias de capital ¹	14 283 183	12 540 335	-1 742 848	7.3	6.3	-1.0
<i>de los cuales</i>						
Impuesto sobre la renta y ganancias	2 937 532	3 976 009	+1 038 476	1.5	2.0	+0.5
Impuesto sobre la renta y ganancias de sociedades	9 597 472	9 429 787	-167 684	4.9	4.7	-0.2
Cotizaciones a la seguridad social	2 994 906	3 104 866	+109 961	1.5	1.5	0.0
Impuestos sobre la propiedad	2 242 561	2 011 004	-231 557	1.1	1.0	-0.1
Impuestos sobre bienes y servicios	21 755 381	21 265 611	-489 770	11.1	10.6	-0.5
<i>de los cuales</i>						
Impuestos sobre el valor añadido	16 348 944	15 963 032	-385 912	8.3	8.0	-0.3
Impuestos sobre bienes y servicios específicos	3 818 068	3 646 028	-172 041	1.9	1.8	-0.1
<i>de los cuales</i>						
Impuestos indirectos	2 862 327	2 900 245	+37 918	1.5	1.4	-0.1
Derechos de aduana y de importación	331 846	294 204	-37 642	0.2	0.1	-0.1
Otros impuestos ²	250 523	175 017	+75 506	-0.1	-0.1	0.0
TOTAL	41 025 508	38 746 799	-2 278 709	20.9	19.3	-1.6

- Los ingresos procedentes de los impuestos sobre la renta, los beneficios y las ganancias no pueden sumarse al total de los ingresos procedentes del impuesto sobre la renta de personas físicas y del impuesto de sociedades debido a ciertos ingresos que no pudieron asignarse a estas categorías.
 - En la nota de este país, "otros impuestos" se calcula como el total de los impuestos menos los impuestos sobre la renta, los beneficios y las ganancias de capital, las cotizaciones a la seguridad social, los impuestos sobre la propiedad y los impuestos sobre los bienes y servicios. Incluye los impuestos aplicables a la masa salarial y a la mano de obra, y otros impuestos (según la definición de la Guía Interpretativa de la OCDE).
- Los ingresos tributarios incluyen los ingresos netos de todos los niveles de gobierno; a consecuencia del redondeo, las cifras del cuadro pueden no sumar el total indicado.



Para mayor información, véase : oe.cd/RevStatsLatam