



Mesurer le chômage et l'exclusion du marché du travail

OCDE - LEED

Région Ile-de-France – 21 juin 2010

 **îledeFrance**

UNITE DEVELOPPEMENT
Mission Stratégie
Service Prospective & Evaluation



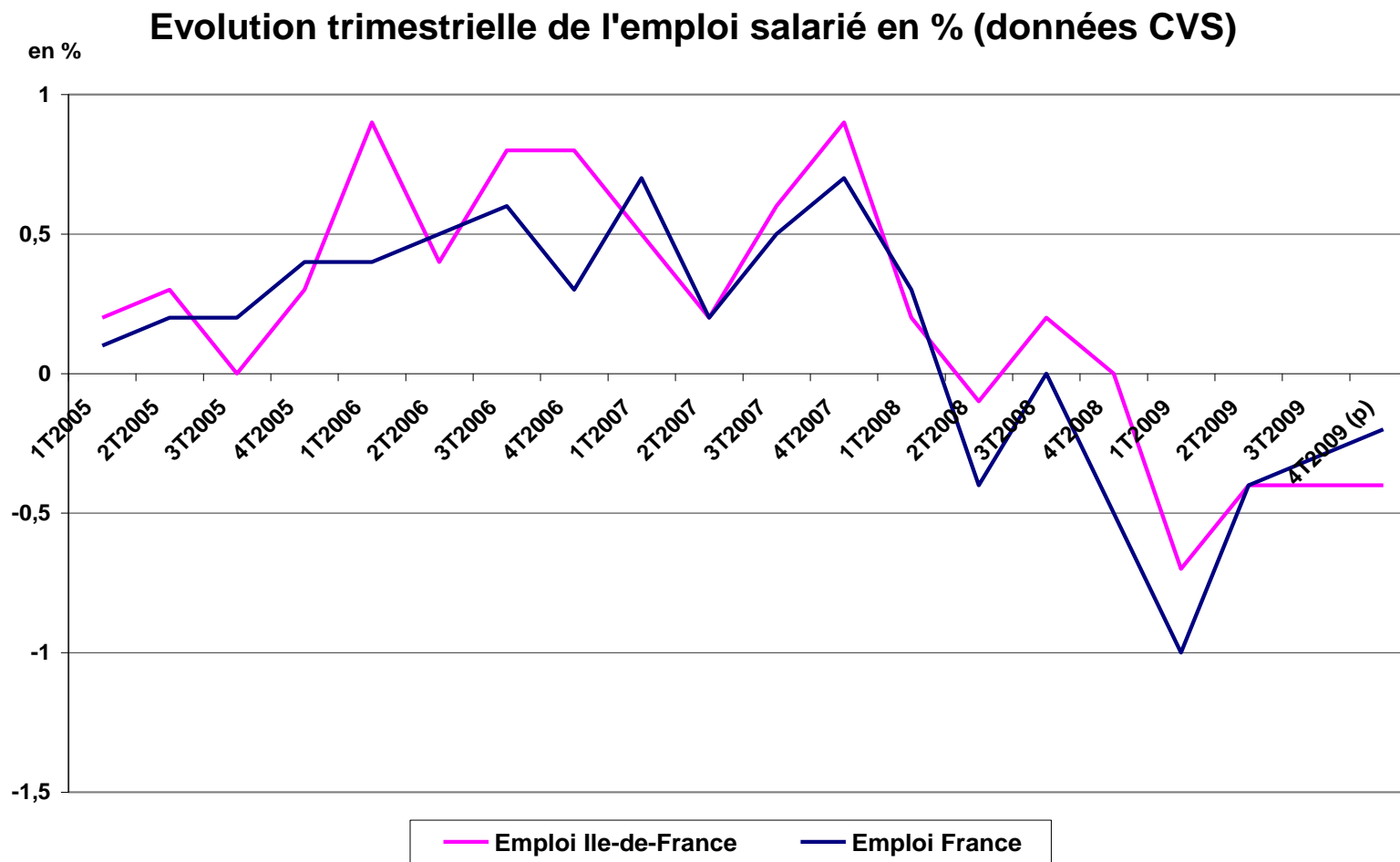


Les missions du service Prospective et Evaluation

- **La constitution et mise à jour de données sur la situation économique et sociale de l'IDF avec des comparaisons IDF / France (Dimension structurelle et conjoncturelle)**
- **L'appui à la construction d'outils et d'indicateurs de suivi des dispositifs**
- **L'évaluation des dispositifs d'accès ou de retour à l'emploi**

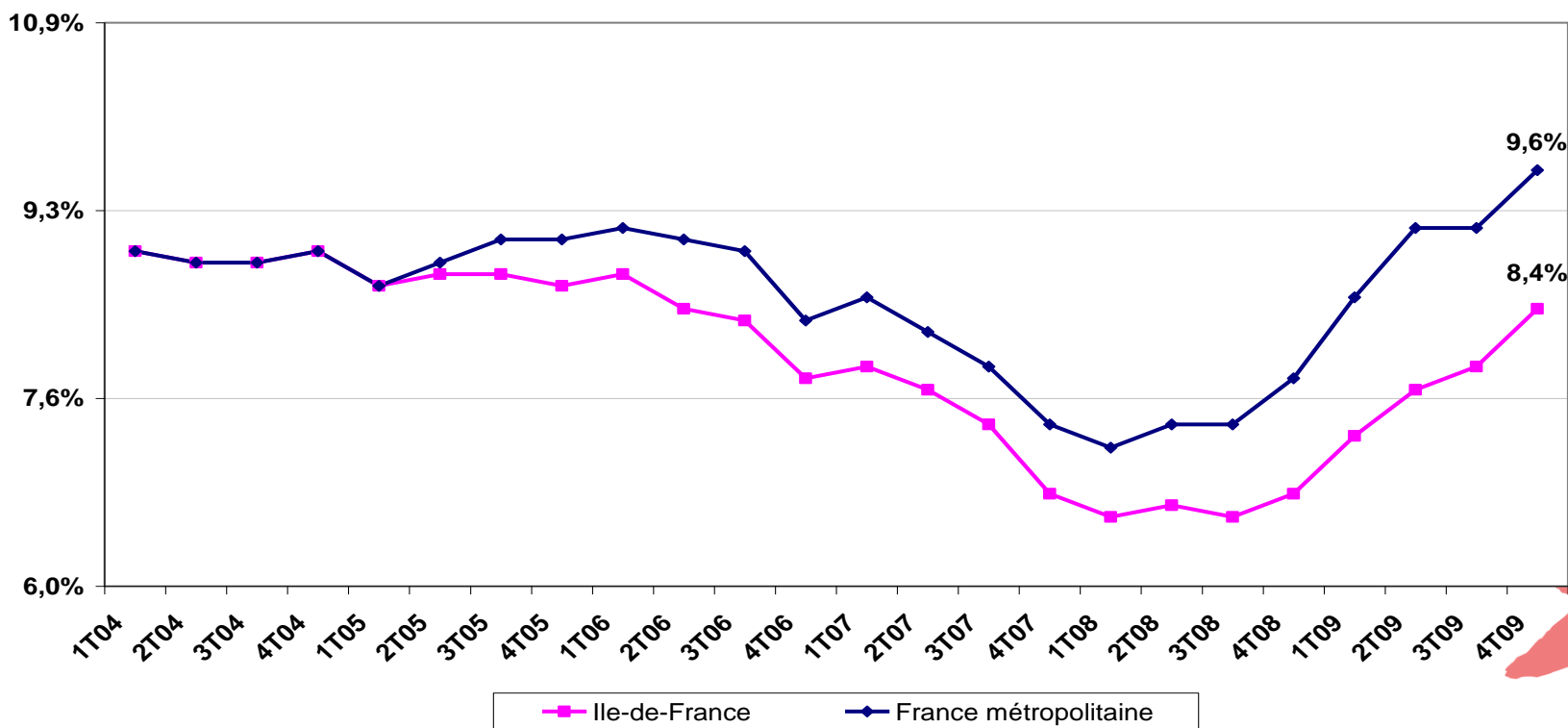


Analyse du contexte socio-économique



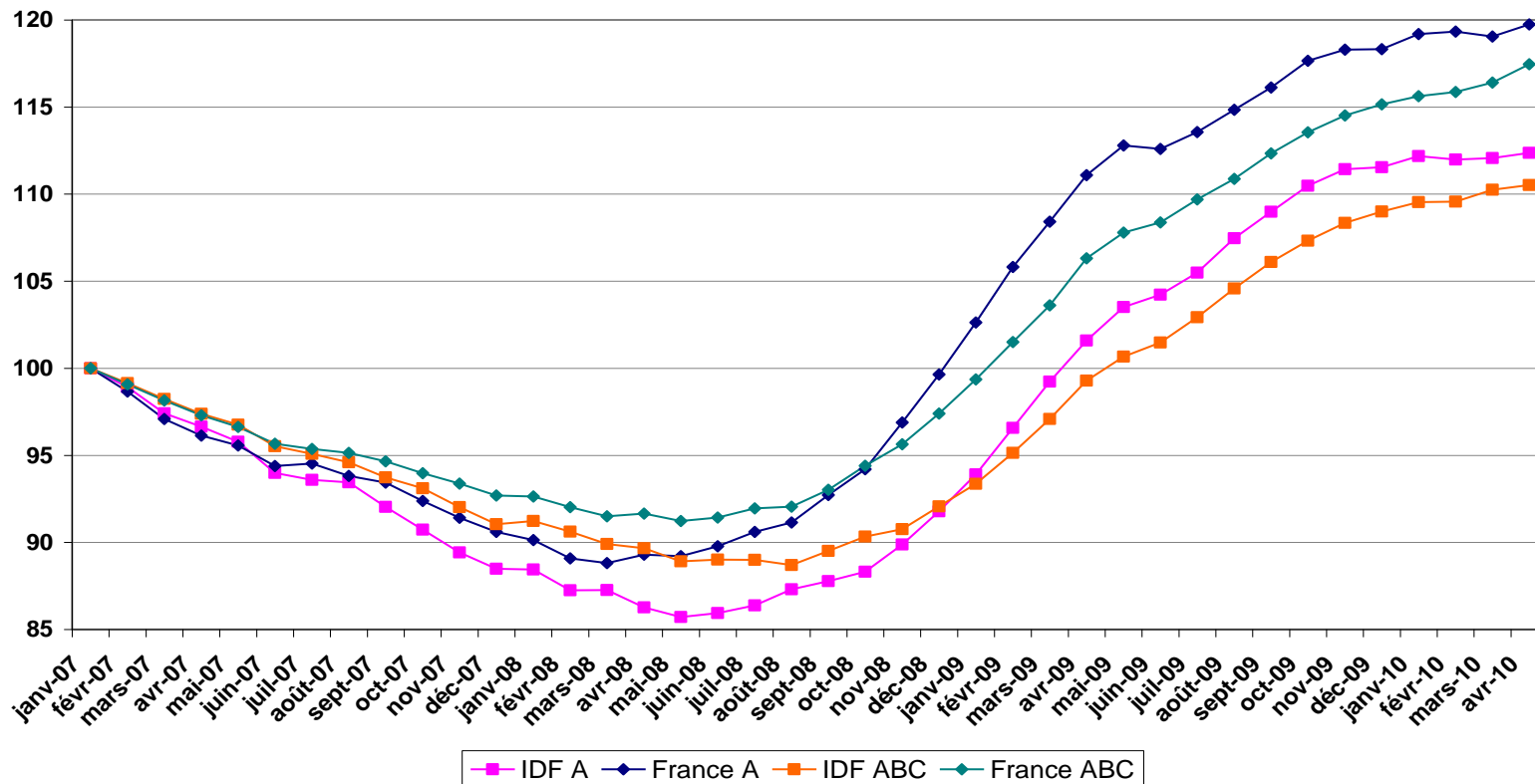
Analyse du contexte socio-économique

Evolution comparée du taux de chômage en France métropolitaine et en Ile-de-France depuis 2004 (en %)



Analyse du contexte socio-économique

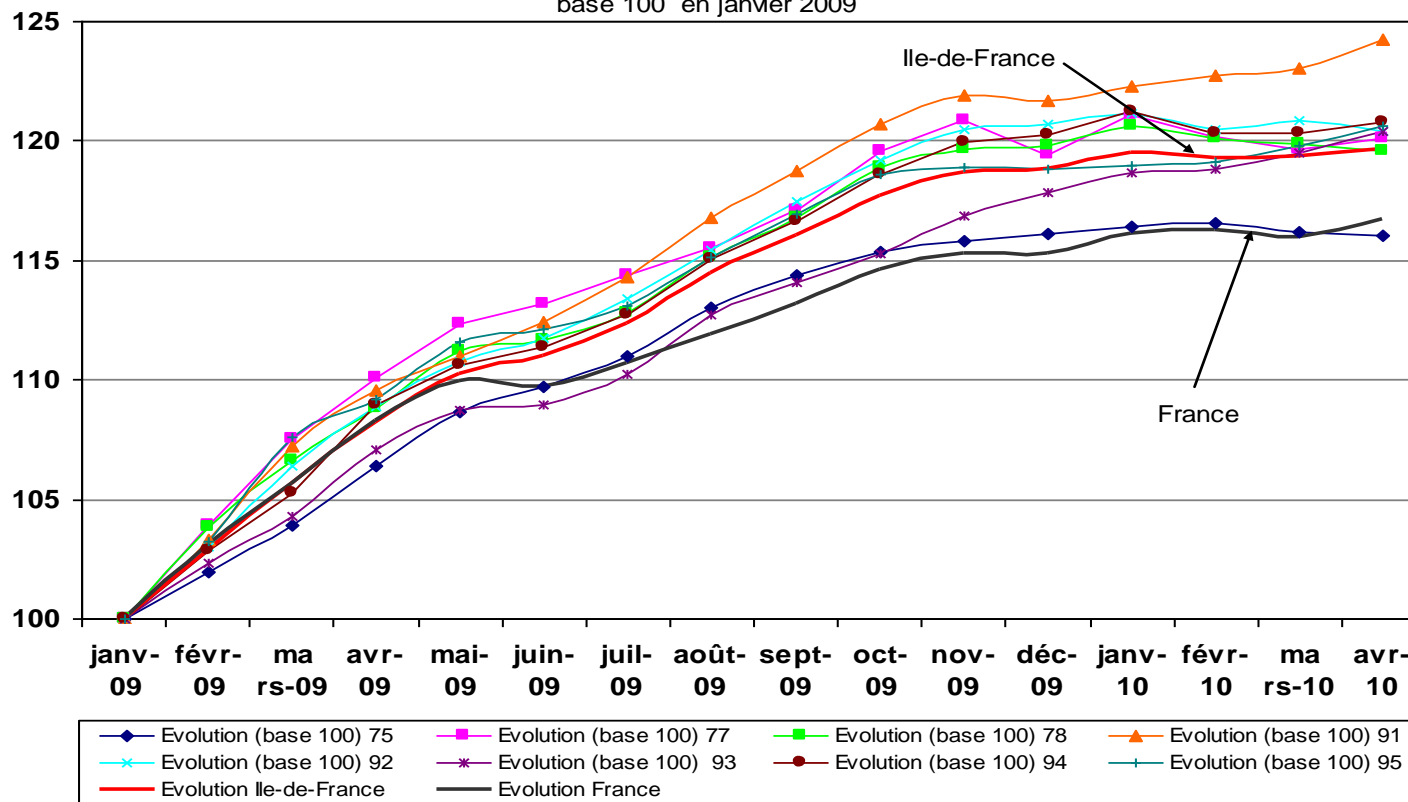
Evolution des demandeurs d'emploi selon la catégorie
(données CVS, base 100 = janvier 2007)



Analyse du contexte socio-économique

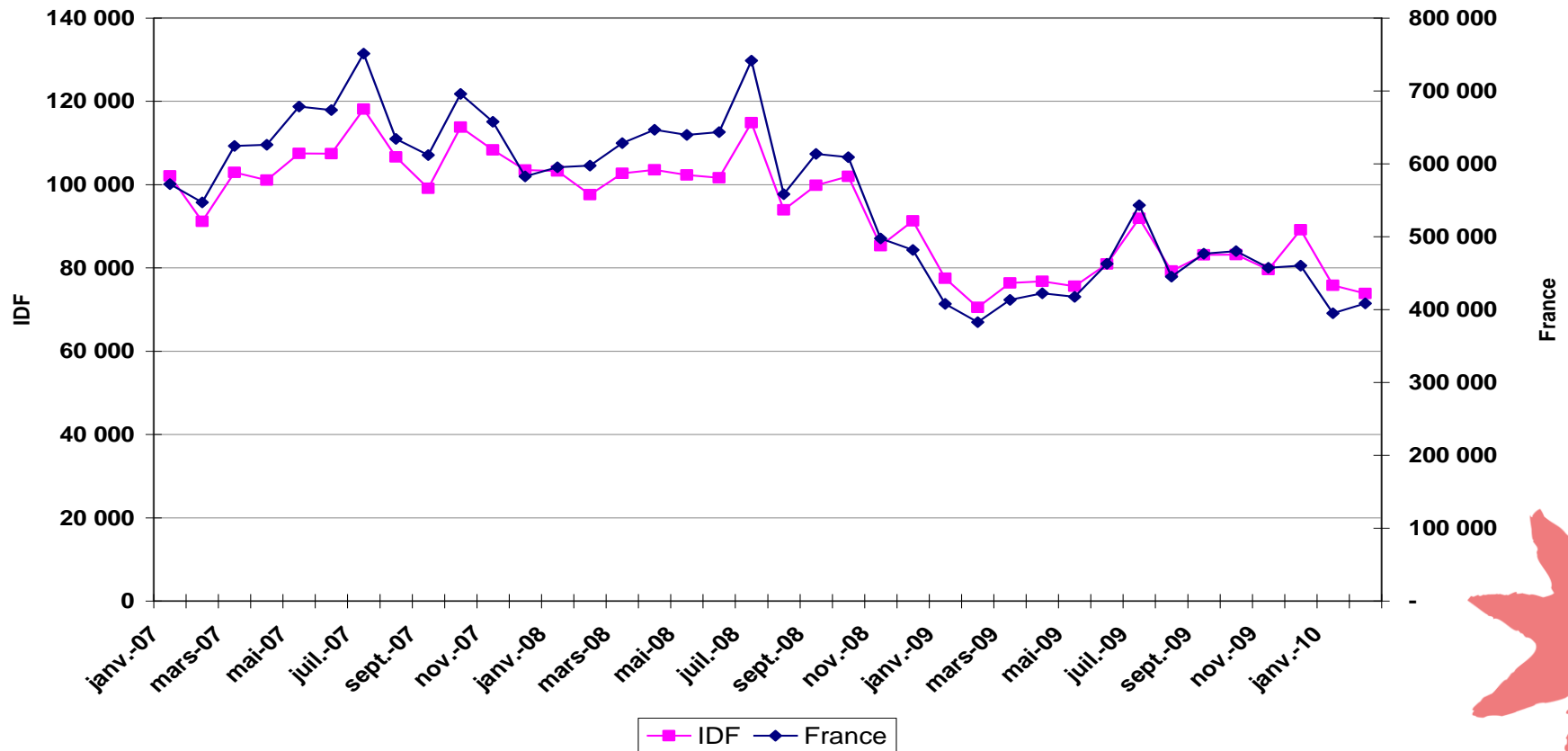
**Evolution comparée des Demandes d'Emploi en Fin de Mois
(D.E.F.M.) de catégorie A**

base 100 en janvier 2009



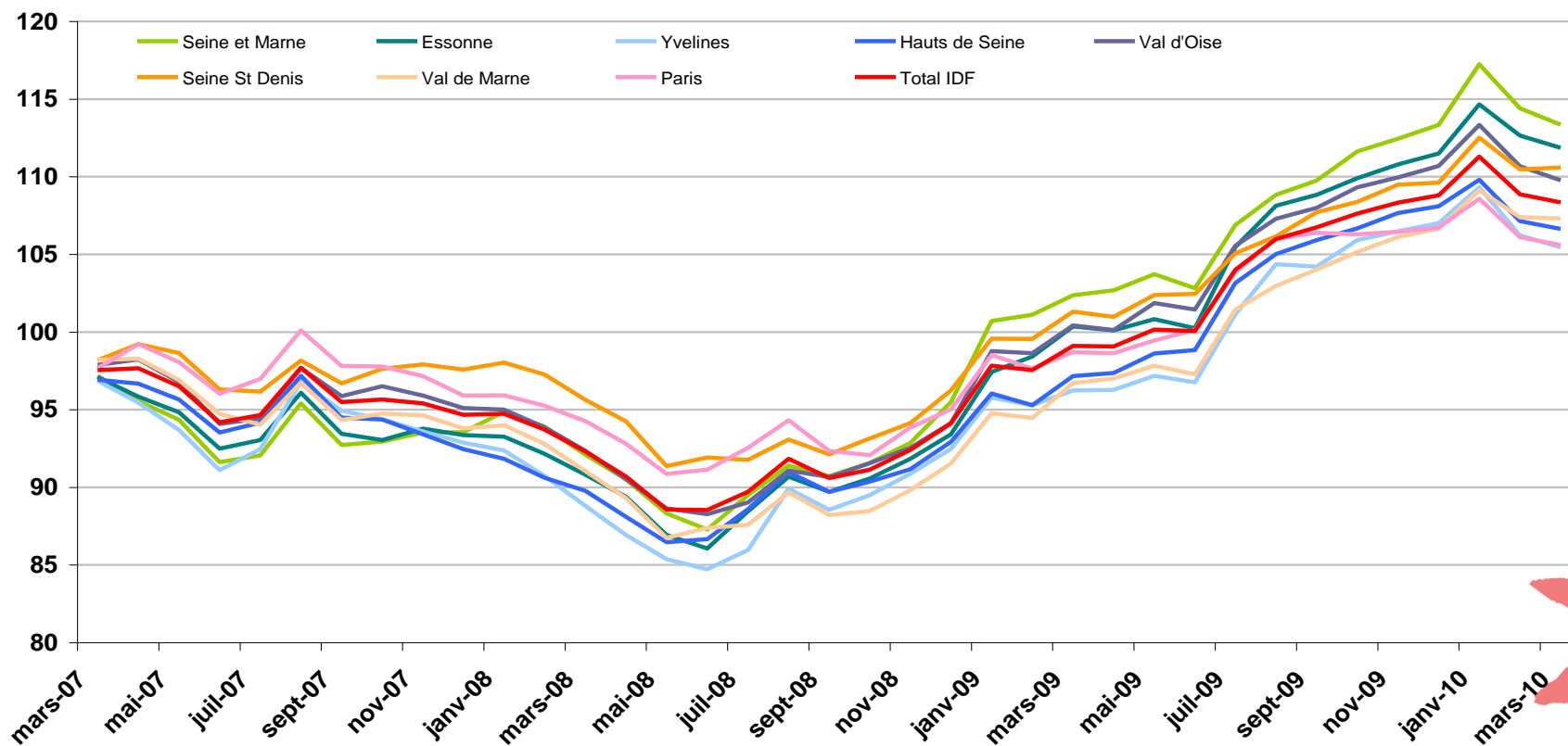
Analyse du contexte socio-économique

Evolution de l'intérim en ETP en Ile-de-France et en France



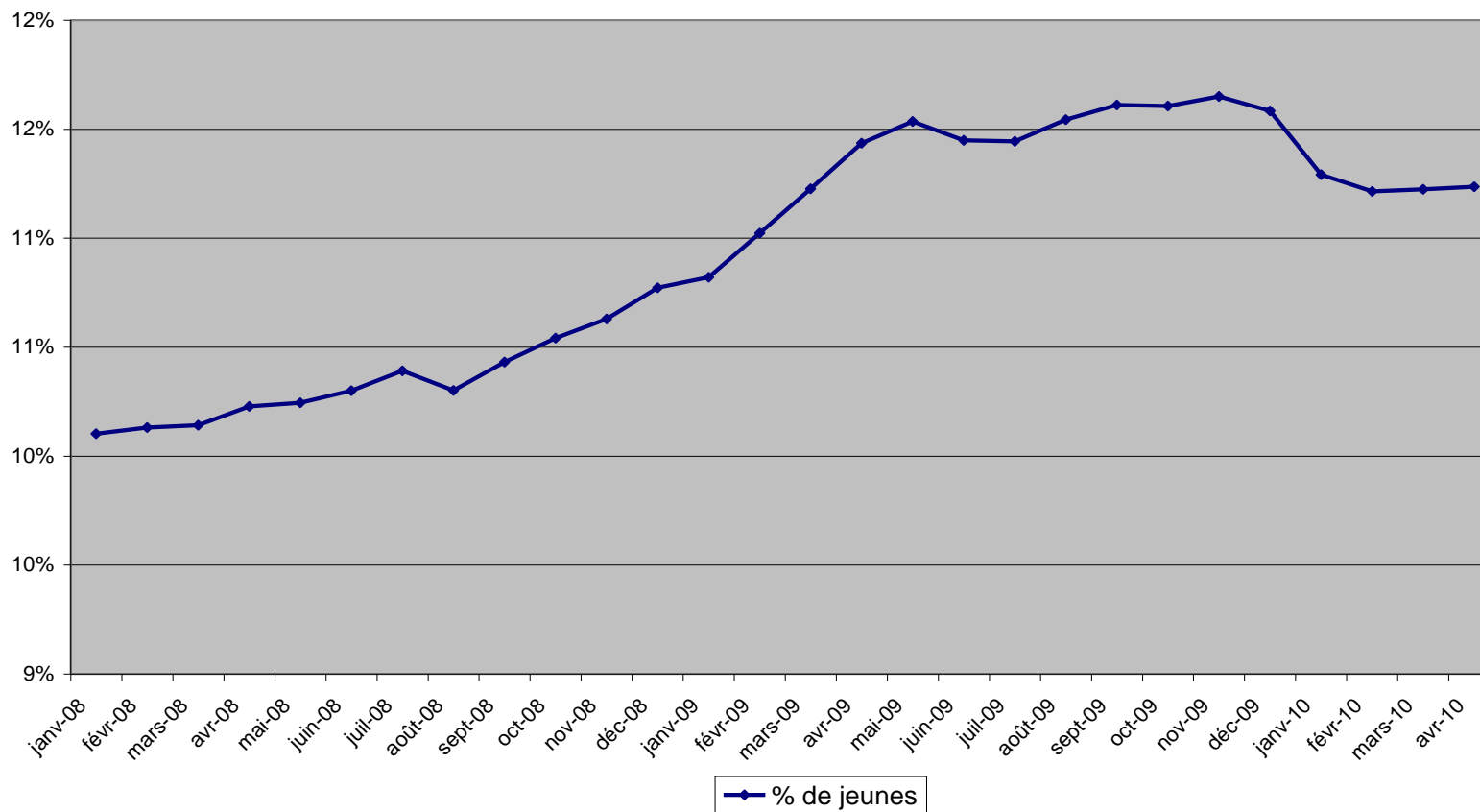
Analyse du contexte socio-économique

Evolution des demandeurs d'emploi indemnisés (données brutes aladin), base 100 janvier 2007



Analyse du contexte socio-économique

Part des jeunes (moins de 25 ans)
parmi les demandeurs d'emploi (Cat ABC)

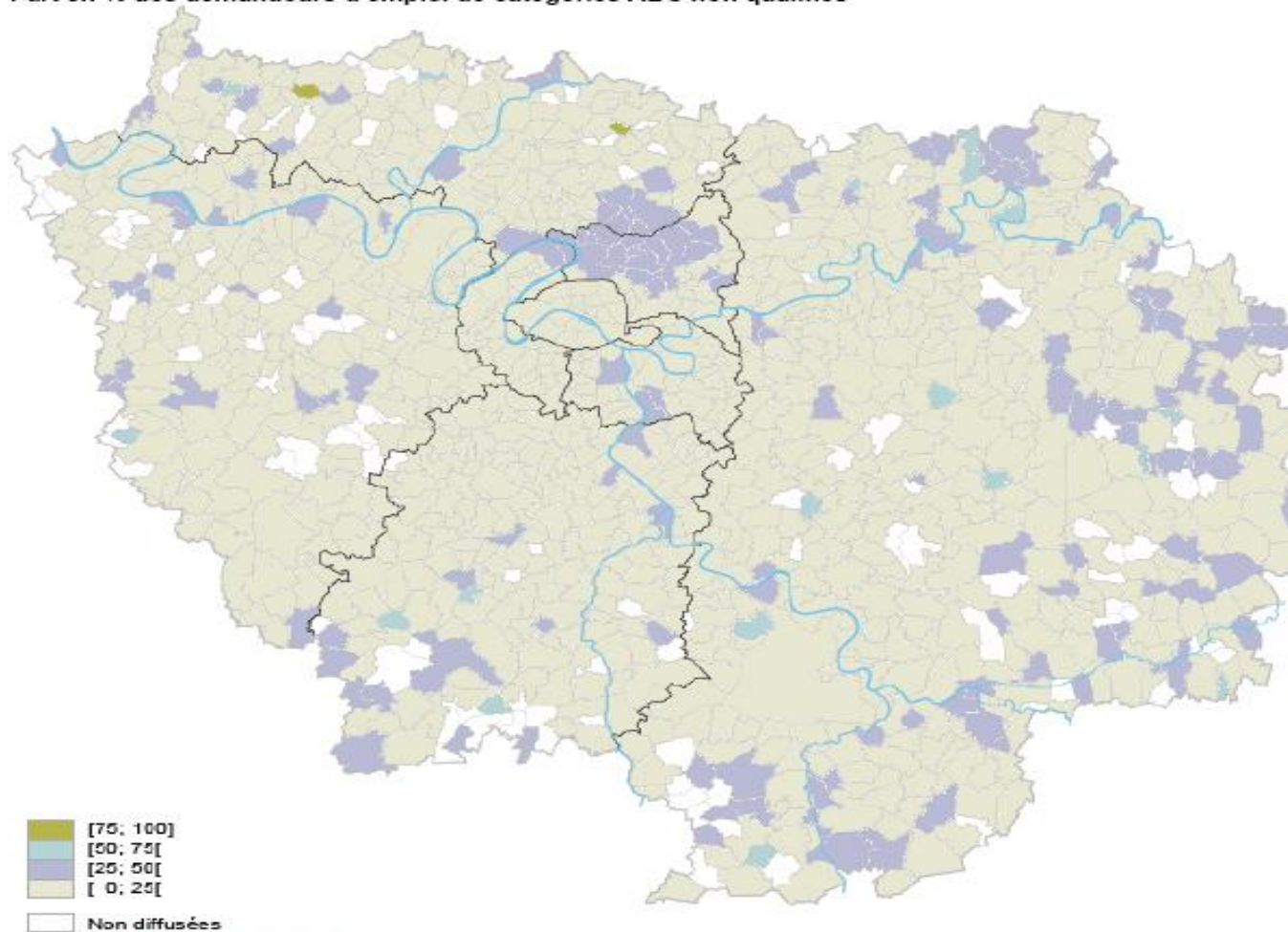


Analyse du contexte socio-économique

Revenu par UC				
	Revenu médian par UC	Limite du 1er décile	Limite du 9e décile	Rapport inter-déciles
Ile de France	20 575	6 366	45 947	7,2
Province	17 003	6 622	33 017	5,0
France	17 497	6 573	35 572	5,4

Analyse du contexte socio-économique

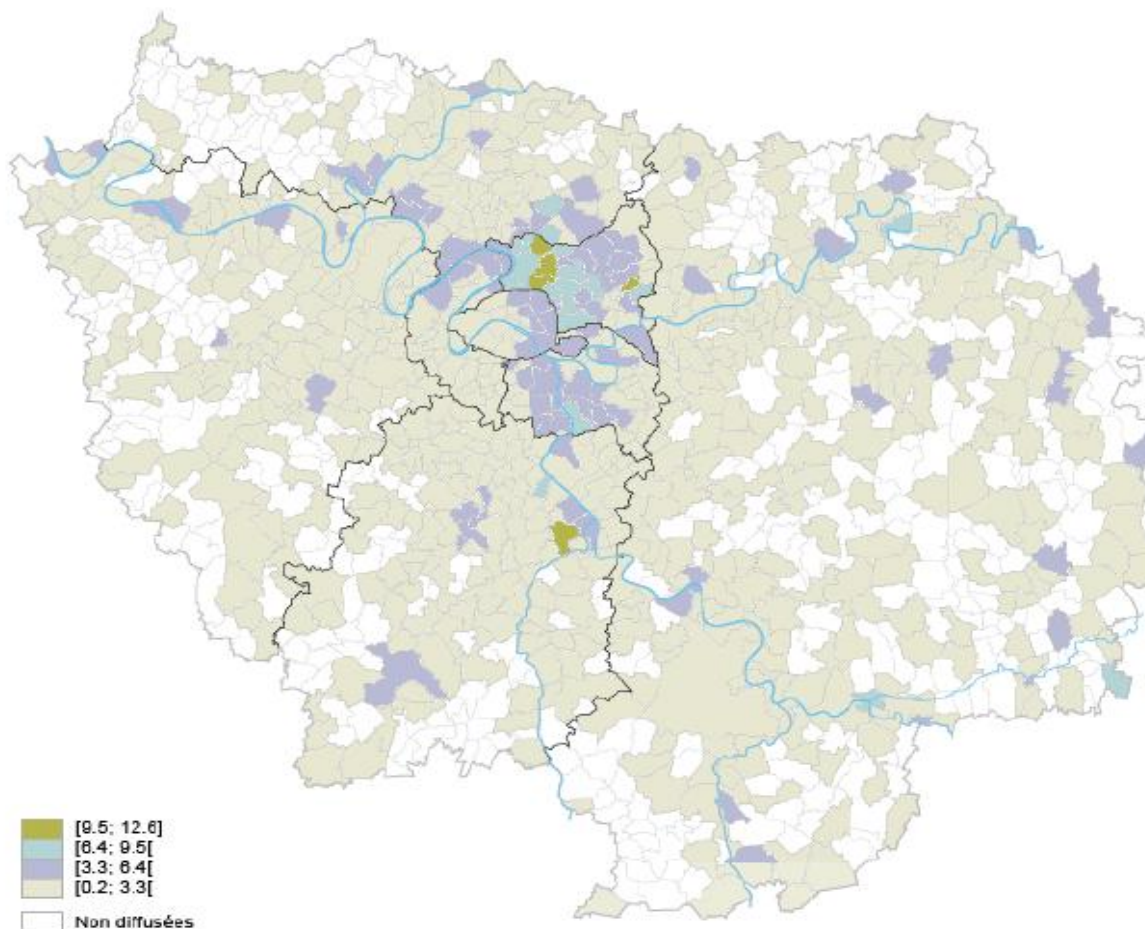
Part en % des demandeurs d'emploi de catégories ABC non qualifiés



Source : DRTEFP/Pôle Emploi

Analyse du contexte socio-économique

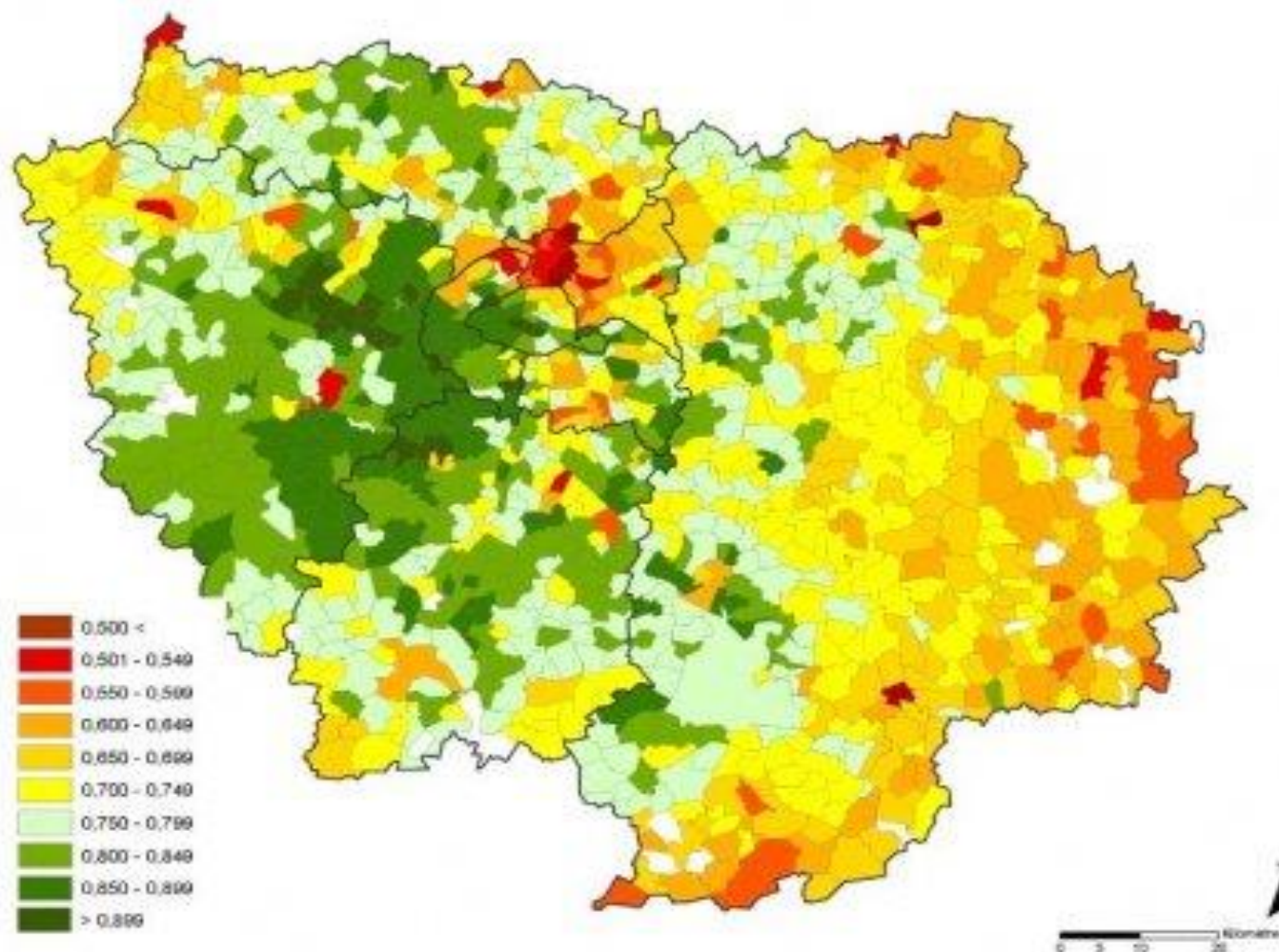
Population couverte par le RMI en IDF



Source : CAF Ile-de-France

Analyse du contexte socio-économique

Indicateur de Situation Sociale Régionale





Analyse du contexte socio-économique

■ Des livrables divers :

- **tableau de bord économique et social**
- **notes récurrentes (DEFM – taux de chômage...)**
- **point de conjoncture**
- **état des lieux (IDF ou territoires infra-régionaux : Pactes)**
- **travaux à la demande...**





Analyse du contexte socio-économique

- **Des degrés d'intervention variés :**
 - **compilation et mise en forme de données préexistantes**
 - **analyse (étude des variations comparées court terme – long terme)**
 - **construction d'indicateurs spécifiques (ratio DEI / DEFM)**
 - **prospective de l'emploi (anticipation du marché du travail via analyse des crises antérieures + travail sur la construction d'un indicateur de retournement avec l'INSEE)**





Le suivi des dispositifs

- **Exemple de Dynamicadres (enquête auprès des bénéficiaires)**
 - **Taux de retour à l'emploi (en fonction de l'âge)**
 - **Part des emplois stables et des emplois à temps plein**
 - **Part des emplois dans entreprise où s'est déroulée la mission**
 - **Taille des entreprises (comparaison entre la mission et le recrutement)**
 - **Lien entre la formation et l'emploi exercé**





Le suivi des dispositifs


- **Exemple des programmes de formation qualifiants (enquête I-Qual) :**
 - **Caractéristiques du stagiaire (genre, niveau de formation, durée de chômage, bénéficiaire du RMI...)**
 - **Modalités d'accès à la formation (information, degré de choix...) et qualité / utilité perçues de la formation**
 - **Taux de retour à l'emploi**
 - **Modalités d'accès à l'emploi**
 - **Stabilité et qualité de l'emploi**
 - **Temps de retour à l'emploi**





L'évaluation

■ Exemple du dispositif Emplois Tremplins :

- Un programme qui soutient l'emploi associatif plus que l'insertion proprement dite
 - Des effets induits positifs pour les publics initialement ciblés (mais difficile à mesurer)
 - Des associations qui auront du mal à se passer à terme du soutien régional
 - D'où refonte substantielle du dispositif : ET insertion, ET projet et ET créateurs
- 



Conclusion : des données à la mise en œuvre

- Le lien entre les données et mise en œuvre des politiques sont variables dans leur nature et dans leur intensité :

Paramètres à prendre en compte :

- La nature de l'information (qualité des sources, fraîcheur, disponibilité à une échelle infra-régionale, dimension brute ou retravaillée, modalités de diffusion...)
- Le moment où l'information est mobilisée (ex ante ou in itinere) - ex. des Pactes + réflexions en cours sur l'évaluation expérimentale
- L'importance du dispositif (y compris portage politique)
- Son histoire (à quel point est-il institutionnalisé? Est-il du seul ressort de la Région ?)





Conclusion : des données à la mise en œuvre

- **Globalement, on ressent néanmoins un besoin de connaissance qui va croissant : besoin de prendre du recul et de rationaliser l'intervention régionale pour des raisons évidentes :**
 - **de lisibilité**
 - **d'efficacité**
 - **d'efficience (contexte de rationalisation budgétaire sous le double effet de la crise économique et de la réforme des collectivités territoriales)**





Merci de votre attention...

