

## Panorama des régions de l'OCDE 2013 – Profil de la Belgique

<http://rag.oecd.org>

### Le saviez vous?

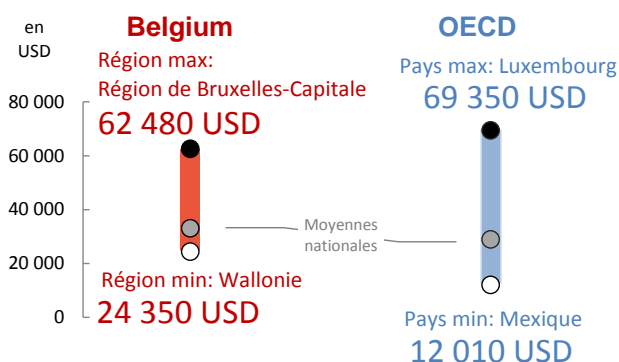
La Belgique est à la 5<sup>ème</sup> place des plus grandes disparités entre régions du PIB par habitant parmi les pays de l'OCDE.

Les administrations infranationales réalisent 89% de l'investissement public total, la 2<sup>ème</sup> valeur la plus élevée des pays de l'OCDE.

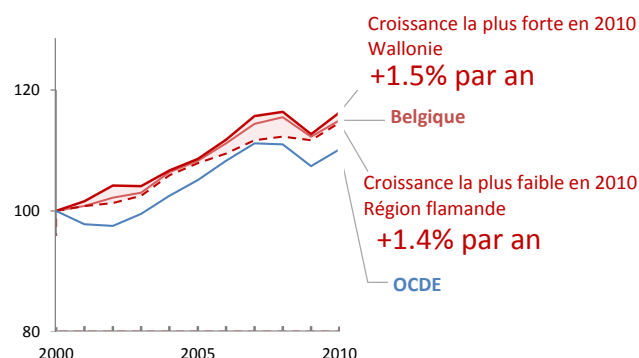
L'aire métropolitaine de Bruxelles contribue à près de 40% à la croissance nationale du PIB sur la période 2000-10.

### Dynamique des régions

#### PIB par habitant, 2010, en USD PPP

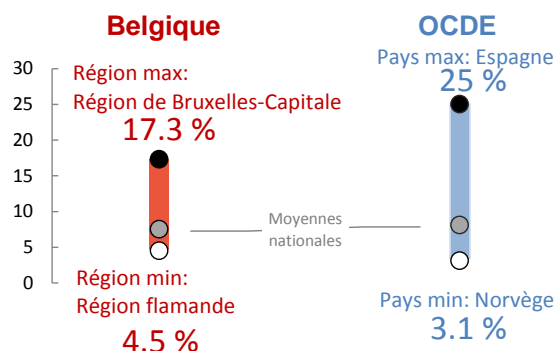


#### Croissance du PIB (année 2000=100)

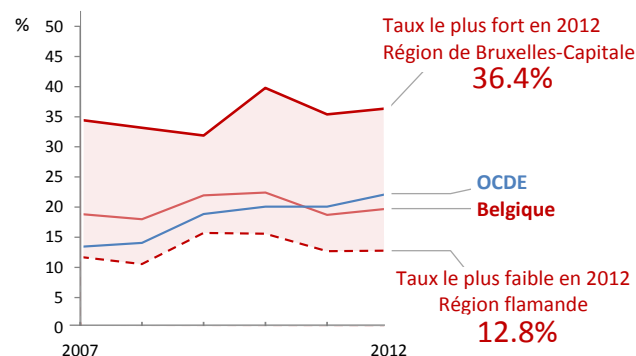


La Belgique avait la 5<sup>ème</sup> plus grande disparité régionale du PIB *par habitant* des pays de l'OCDE en 2010. Les taux de croissance étaient eux, très similaires entre les régions belges pour la période 2000-10 : entre +1.5% par an pour la Wallonie et +1.4% dans la région flamande.

#### Taux de chômage, 2012



#### Taux de chômage des jeunes, 15-24 ans, 2007-12

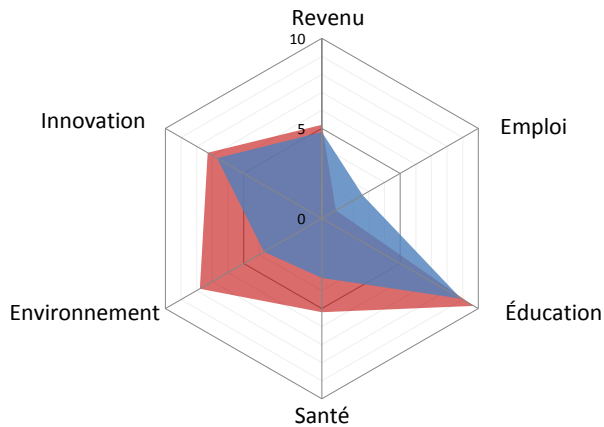


En 2012, le **taux de chômage** variait de 4,5% dans la Région flamande à 17% dans la région de Bruxelles-Capitale, où le **taux de chômage des jeunes** atteignait 36%, 14 points de plus que la moyenne de l'OCDE.

## Dynamique des régions



Comment les régions les plus riches et les plus pauvres se positionnent-elles au niveau social et environnemental?



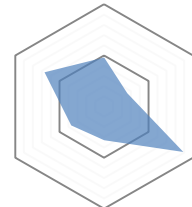
Région avec le plus fort PIB par habitant:

**Bruxelles-Capitale**



Région avec le plus faible PIB par habitant:

**Wallonie**



Comment lire le graphique: Pour chaque dimension, les régions ont été affectées à des valeurs allant de 0 à 10 en fonction de leur rang parmi toutes les régions de l'OCDE, fondé sur les dernières données disponibles: 10 est la meilleure performance et 0 est la plus basse. La région médiane de l'OCDE est égale à 5. Plus la surface du radar est couverte, meilleure est la performance de la région parmi les régions de l'OCDE.

La région de Bruxelles-Capitale se classe au-dessus de la région médiane de l'OCDE dans toutes les dimensions, sauf pour l'emploi. La Wallonie, la région belge avec le plus faible PIB par habitant, se classe au-dessus de la région médiane de l'OCDE pour l'éducation et l'innovation, mais en dessous pour les autres dimensions.

Dimensions	Indicateurs	Bruxelles-Capitale	Wallonie	Belgique	Moyenne OCDE
Revenu	Revenu des ménages par habitant, 2010 (USD par habitant PPP)	17 247	16 591	18 191	18 775
Emploi	Taux de chômage, 2012 (%)	17.4	10.0	7.5	8.1
Éducation	Part de la force de travail diplômée de l'enseignement supérieur, 2012 (%)	47.2	37.4	39.8	28.4
Santé	Espérance de vie, 2010 (années)	80.2	78.8	80.3	79.8
Environnement	CO <sub>2</sub> par habitant en 2008 (tonnes par personne)	4.8	10.1	11.2	10.7
Innovation	Nb. de brevets par million d'habitants, 2010	106.9	84.9	110.1	108.8

Source: Base de données régionale de l'OCDE. Le revenu par habitant est mesuré en USD PPA constantes, prix constants (année 2005).

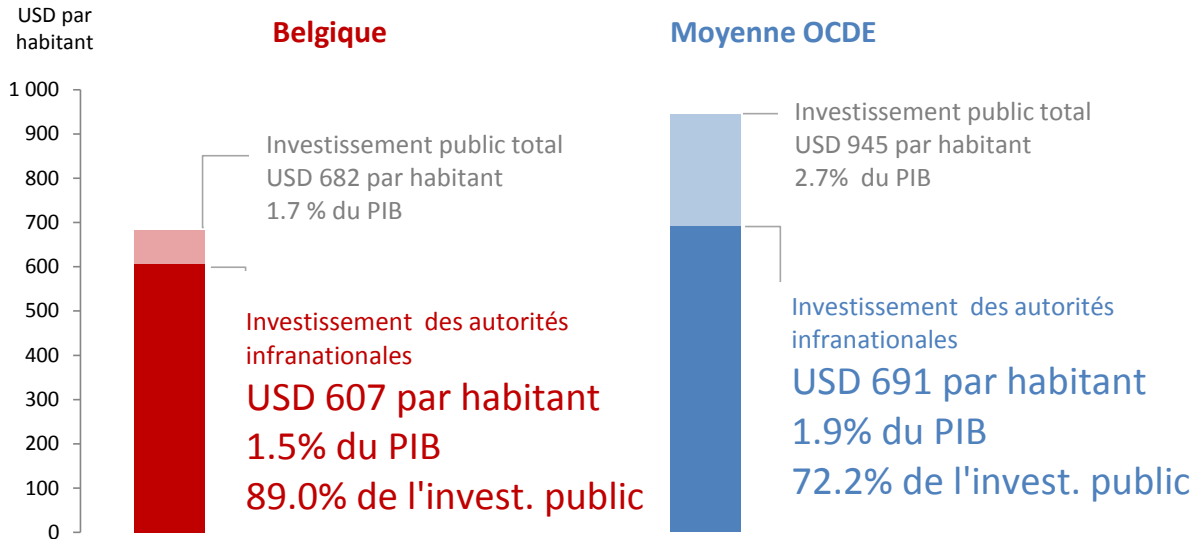
Note: Les régions de l'OCDE se réfèrent au premier niveau administratif de gouvernement infranational, la Belgique est composée de 3 régions.

# Finances des administrations infranationales



## Les administrations publiques infranationales ont un rôle clé dans l'investissement

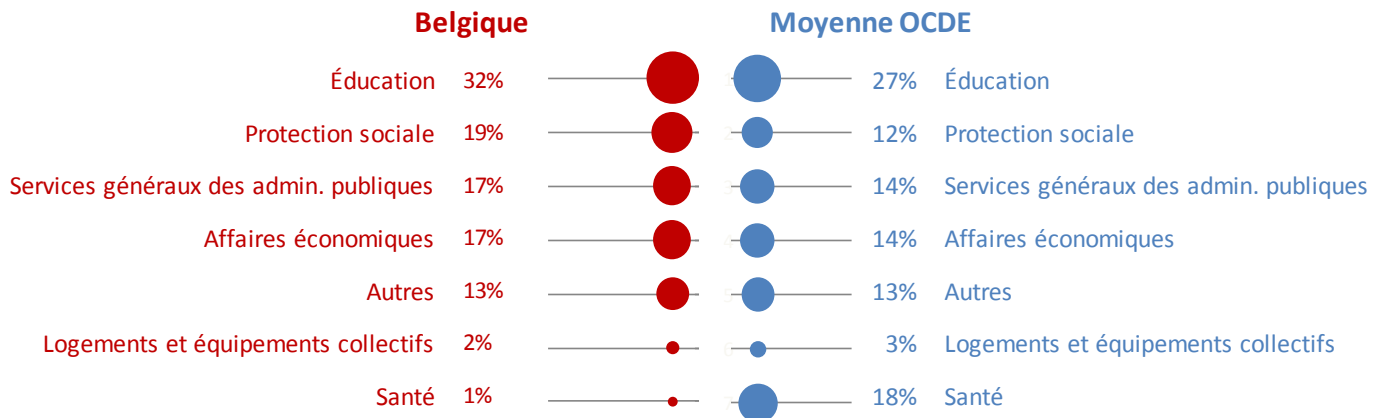
*Investissement public des administrations infranationales par habitant, 2012*



En Belgique, **89%** de l'investissement public total a été effectuée par les autorités infranationales (AIN), comparé à 72% dans la zone OCDE. Les investissements des AIN ont augmenté en Belgique de 552 USD par habitant en 2007 à **607 USD par habitant** en 2012.

## Dépenses des administrations infranationales par fonction économique, 2012

*En pourcentage du total des dépenses des AIN*



Dépenses infranationales par habitant: **USD 9 009** (Belgique) / **USD 6 173** (Moyenne OCDE)

Les dépenses des administrations infranationales représentent **41% des dépenses publiques totales** et **22% du PIB** en Belgique, contre 40% et 17%, respectivement, dans la zone OCDE. Elles correspondent à **9 009 USD par personne** et 6 173 USD dans la zone OCDE. L'éducation et la protection sociale sont les deux principaux postes de dépenses des AIN en Belgique: ensemble, ils représentent **51%** des dépenses infranationales, en comparaison de **39%** pour la zone OCDE.

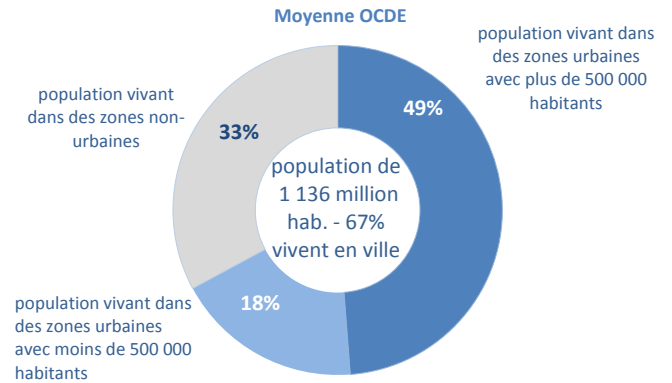
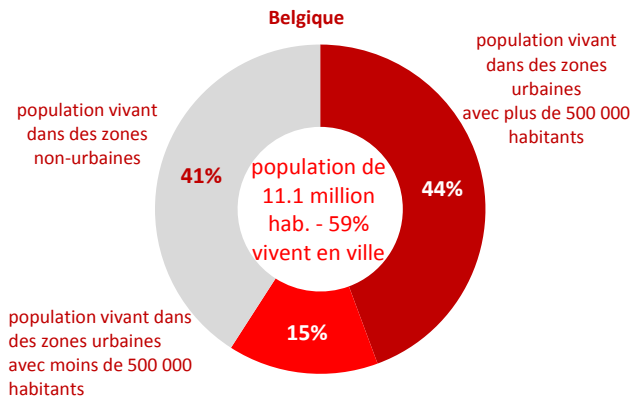
Source: base de données des Comptes Nationaux de l'OCDE.

# Les zones métropolitaines dans l'économie nationale



## La population de l'OCDE est de plus en plus concentrée dans les villes, 2012

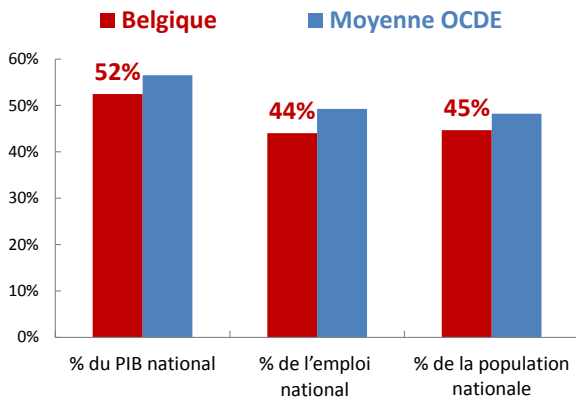
Pourcentage de la population dans les villes de différentes tailles et dans des zones non-urbaines



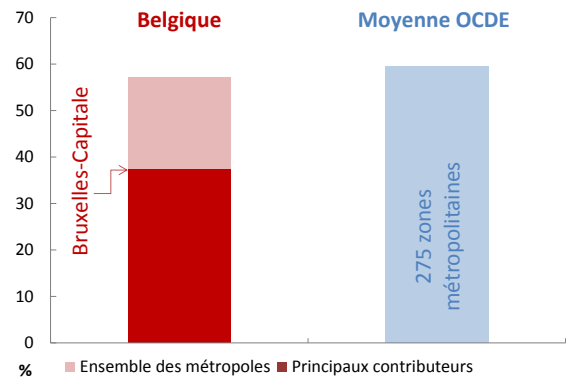
Source: base de données des Aires Métropolitaines de l'OCDE. Nombre de zones urbaines fonctionnelles: 11 en Belgique et 1 175 dans l'OCDE.

En Belgique, **59%** de la population vit dans les villes toutes tailles confondues. La part de la population dans les zones métropolitaines (zones urbaines comptant plus de 500 000 personnes) est de **44%** comparé à **49%** dans la zone OCDE.

### Concentration dans les zones métropolitaines, 2010



### Contribution des zones métropolitaines à la croissance du PIB national, 2000-10



Source: base de données des Aires Métropolitaines de l'OCDE. Nombre de zones métropolitaines (zones urbaines de plus de 500 000 habitants): 4 en Belgique et 275 dans l'OCDE.

Les régions métropolitaines de Belgique génèrent **52%** du PIB national et **44%** des emplois. En 2000-10, elles représentaient **57% de la croissance du PIB**.

### Panorama des régions de l'OCDE 2013

Cette édition du Panorama des régions de l'OCDE présente comment les régions et les villes contribuent à la croissance nationale et au bien-être des sociétés. Elle intègre les dernières données disponibles, région par région, en permettant d'examiner un large spectre de politiques et de tendances et d'identifier les régions les plus compétitives ou celles plus en retard dans leur pays.

Les nouveautés de cette édition:

- Le rôle des zones métropolitaines dans le développement de leur pays
- Les tendances récentes de l'investissement public, des revenus et de la dette des administrations infranationales

Consultez cette publication en ligne: [http://dx.doi.org/10.1787/reg\\_glance-2013-fr](http://dx.doi.org/10.1787/reg_glance-2013-fr)

