

SUÈDE

Le profil de la Suède en matière de science et d'innovation est l'un des plus performants de la zone OCDE. Les dépenses intérieures brutes de R-D (DIRD) représentaient 3.75 % du PIB en 2008, soit le niveau le plus élevé de la zone, malgré un tassement par rapport aux 4.2 % de 2001. En 2007, les DIRD étaient financées à 64 % par les entreprises (en baisse comparé aux 72 % de 2001) et à 22 % par l'État. Les DIRD par habitant sont de 1 380 USD courants en PPA, là encore le chiffre le plus élevé de la zone OCDE. L'intensité de capital-risque est très au-dessus de la moyenne.

La décomposition des DIRD par secteur d'exécution est restée relativement stable ces dernières années : les entreprises en ont exécuté 74 % en 2008, contre 21 % pour le secteur de l'enseignement supérieur et 4.4 % pour l'État. En 2008, les dépenses *intra-muros* de R-D du secteur des entreprises (DIRDE) se sont élevées à 2.8 % du PIB, le pourcentage le plus élevé de la zone OCDE. Cette même année, l'intensité de capital-risque a été de 0.2 % du PIB, plaçant la Suède au deuxième rang des pays de l'OCDE.

Avec 88 brevets triadiques par million d'habitants, la Suède s'est classée troisième de la zone OCDE pour 2008. Le dépôt de brevets comme la coopération internationale dans la prise de brevets ont progressé sur la période 2004-06, et la part des brevets co-inventés s'est nettement accrue par comparaison avec 1996-98. Seuls trois pays ont fait mieux que les 1 558 articles scientifiques par million d'habitants publiés par la Suède en 2008. Entre 2004 et 2006, un pourcentage élevé d'entreprises, 23 %, ont lancé des produits innovants sur le marché.

En 2007, le secteur des services, fortement marqué par la présence de filiales étrangères, a exécuté une part relativement faible des travaux de R-D, à savoir 15.3 %. En revanche, une proportion importante d'entreprises, 18 %, a collaboré à des

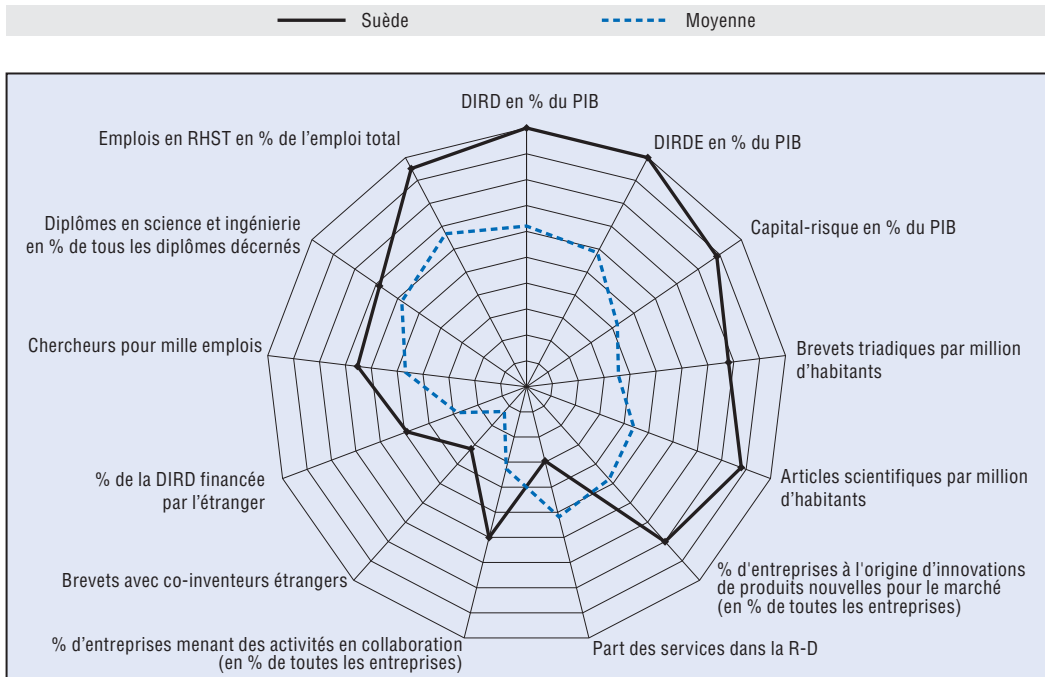
activités d'innovation sur la période 2004-06 et, sur 2005-07, 20 % des demandes de brevet déposées au titre du Traité de coopération en matière de brevets l'ont été avec des co-inventeurs internationaux. À 9.3 %, le taux des DIRD financées par l'étranger était trois fois plus élevé en 2007 qu'en 2001.

Les indicateurs des ressources humaines en science et technologie (RHST) rendent compte des solides performances de la Suède. En 2008, son taux de 11 chercheurs pour mille emplois a classé le pays au quatrième rang de la zone OCDE, et la proportion de 25 % de diplômés en science et ingénierie dans l'ensemble des diplômés décernés était supérieure à la moyenne. Avec 40 % des effectifs, les RHST sont bien représentées dans l'emploi total et se distribuent de façon égale entre techniciens et professions intellectuelles, de même qu'entre hommes et femmes.

Le PIB de la Suède a progressé à un taux annuel moyen de 3.1 % entre 2001 et 2007, mais l'activité économique s'est contractée de 0.4 % en 2008 et de 5.2 % en 2009. Le chômage a augmenté, passant de 6.1 % en 2007 à 8.3 % en 2009. Après une croissance comprise entre 3 % et 4 % sur la période 2001-06, la productivité du travail a décliné en 2007 et 2008. Le PIB par habitant de la Suède en 2008 atteignait 78 % de celui des États-Unis.

En 2008, le gouvernement a présenté un projet de loi sur la recherche et innovation couvrant une période de cinq ans, qui prévoyait une mise en concurrence pour l'attribution de nouveaux financements dans un certain nombre de domaines stratégiques. Pour établir une croissance économique durable dans les temps à venir, le pays devra réduire sa dépendance envers un nombre restreint de grandes entreprises et faire davantage d'efforts pour développer les PME et attirer l'investissement vert.

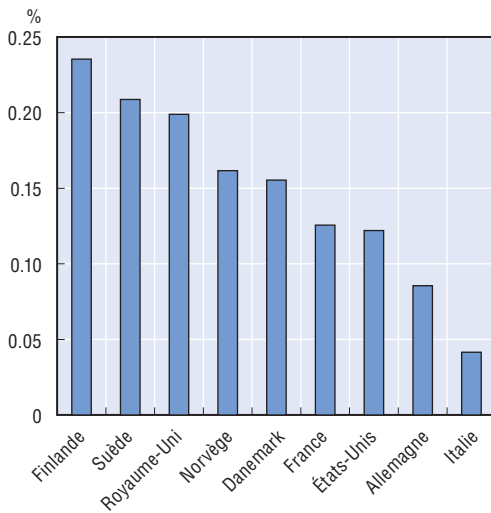
Science et innovation : profil de la Suède



StatLink <http://dx.doi.org/10.1787/888932362817>

Investissement en capital-risque

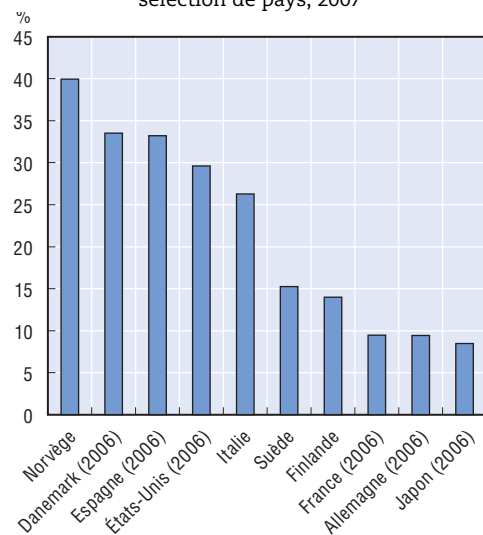
En pourcentage du PIB, sélection de pays, 2008



StatLink <http://dx.doi.org/10.1787/888932362836>

Part des DIRDE exécutées dans les secteurs des services

En pourcentage des DIRDE totales, sélection de pays, 2007



StatLink <http://dx.doi.org/10.1787/888932362855>