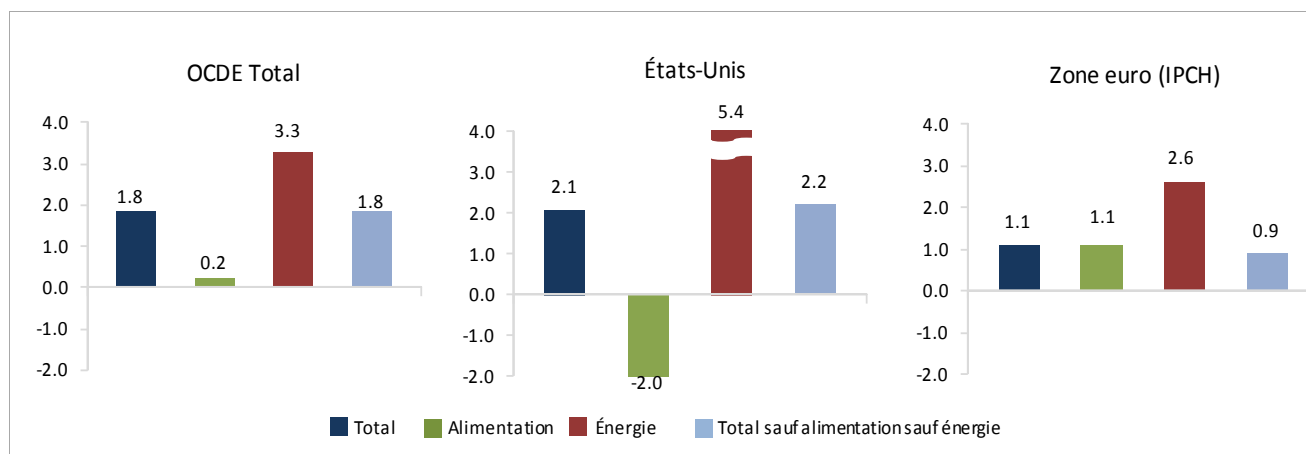


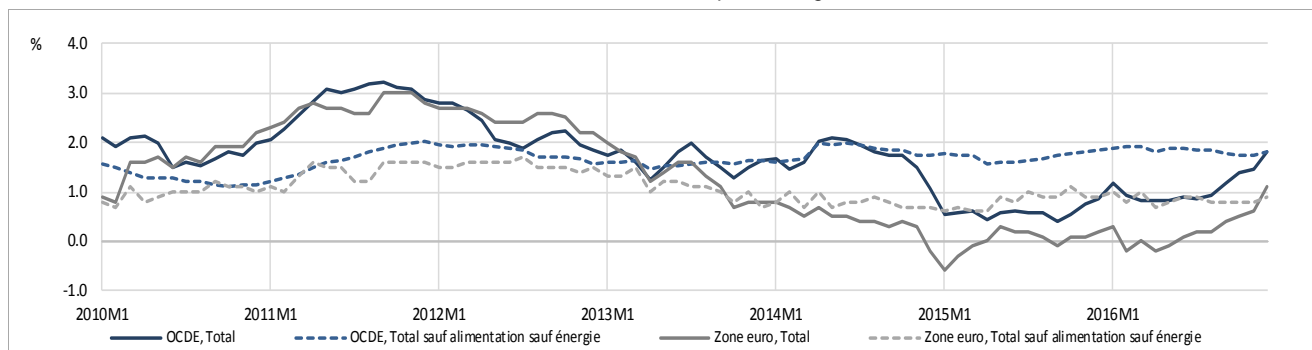
## L'inflation annuelle de l'OCDE à 1.8% en décembre 2016 poussée par la hausse des prix de l'énergie

L'inflation annuelle dans la **zone OCDE** a augmenté à 1.8% en décembre 2016, contre 1.5% en novembre. Cette augmentation est principalement la conséquence de l'évolution des prix de l'énergie qui ont augmenté de 3.3% en glissement annuel en décembre 2016 - taux le plus élevé depuis mai 2014 - comparé à 0.1% en novembre. Les prix de l'alimentation ont également augmenté de 0.2% comparé à 0.0% en glissement annuel en novembre. Hors alimentation et énergie, l'inflation annuelle dans la zone OCDE a légèrement augmenté de 1.8% en décembre, comparé à 1.7% en novembre.

**Prix à la consommation, sélection**  
Décembre 2016, glissement annuel, en pourcentage



**OCDE-Total<sup>1</sup> (Prix à la consommation) et zone euro (IPCH)**  
Glissement annuel, en pourcentage



En décembre 2016, l'inflation annuelle a augmenté dans toutes les grandes économies de la **zone OCDE**, sauf au **Japon** où elle a diminué (à 0.3% en décembre contre 0.5% en novembre). L'inflation annuelle a augmenté fortement en **Allemagne** (à 1.7% contre 0.8%). Elle a également accéléré fortement en **Italie** (à 0.5% contre 0.1%), au **Royaume-Uni** (à 1.6% contre 1.2%), aux **États-Unis** (à 2.1% contre 1.7%), au **Canada** (à 1.5% contre 1.2%) et plus légèrement en **France** (à 0.6% contre 0.5%).

Dans la **zone euro**, l'inflation annuelle mesurée par l'IPCH a augmenté à 1.1% en décembre, contre 0.6% en novembre. Hors alimentation et énergie, l'inflation annuelle dans la **zone euro** a légèrement augmenté à 0.9% en décembre, contre 0.8% en novembre. [L'estimation rapide](#) publiée par Eurostat, montre encore une augmentation globale de l'inflation annuelle à 1.8% en janvier 2017.

L'inflation annuelle dans la **zone G20**<sup>2</sup> a légèrement augmenté à 2.3%<sup>3</sup> en décembre, contre 2.2% en novembre. Dans les économies émergentes du G20, l'inflation annuelle a diminué au **Brésil** (à 6.3% contre 7.0%),

<sup>1</sup> Les données relatives au graphique sont accessibles à l'adresse suivante : <http://stats.oecd.org/index.aspx?queryid=22519&Lang=fr>

<sup>2</sup> Le 9 novembre 2016, le conseil d'administration du Fonds Monétaire International (FMI) a levé sa déclaration de censure à l'encontre de l'Argentine, considérant, entre autre, que le nouvel IPC de l'Argentine (avril 2016=100) est conforme aux standards internationaux. Les données de l'inflation en Argentine commencent en avril 2016 et couvrent la ville autonome de Buenos Aires et les 24 régions qui constituent le grand Buenos Aires. Étant donné la longueur de la série, il n'est pour l'instant pas possible d'inclure l'Argentine dans le calcul du G20. Il ne sera possible d'inclure l'Argentine qu'à compter de mai 2017 avec la publication de données mensuelles pour une année entière. Pour la même raison, seul le taux de variation mensuel est pour le moment publié.

<sup>3</sup> Les données relatives au G20 sont disponibles à l'adresse suivante : [http://stats.oecd.org/Index.aspx?DataSetCode=G20\\_PRICES](http://stats.oecd.org/Index.aspx?DataSetCode=G20_PRICES)

Indice des prix à la consommation de l'OCDE

Paris, 2 février 2017

en **Indonésie** (à 3.0% contre 3.6%), en **Inde** (à 2.2% contre 2.6%), en **Arabie Saoudite** (à 1.7% contre 2.3%), dans la **Fédération de Russie** (à 5.4% contre 5.7%) et en **Chine** (à 2.1% contre 2.3%). En revanche, elle a légèrement augmenté en **Afrique du Sud** (à 7.0% contre 6.9%).

**Prix à la consommation, total, sélection**

*Glissement annuel, en pourcentage*

	2015	2016	2015					2016							
	Moyenne		déc	jan	feb	mar	avr	mai	jun	juil	aoû	sep	oct	nov	déc
<b>OCDE-Total</b>	0.6	1.1	0.9	1.2	0.9	0.8	0.8	0.8	0.9	0.9	0.9	1.2	1.4	1.5	1.8
<b>G7</b>	0.2	0.8	0.5	0.9	0.6	0.6	0.6	0.6	0.6	0.5	0.7	1.0	1.2	1.2	1.6
<b>Zone euro (IPCH)</b>	0.0	0.2	0.2	0.3	-0.2	0.0	-0.2	-0.1	0.1	0.2	0.2	0.4	0.5	0.6	1.1
<b>Union européenne (IPC)</b>	0.0	0.3	0.2	0.3	-0.1	0.0	-0.2	-0.1	0.1	0.2	0.3	0.4	0.5	0.6	1.2
<i>Sept grands pays</i>															
<b>Allemagne</b>	0.2	0.5	0.3	0.5	0.0	0.3	-0.1	0.1	0.3	0.4	0.4	0.7	0.8	0.8	1.7
<b>Canada</b>	1.1	1.4	1.6	2.0	1.4	1.3	1.7	1.5	1.5	1.3	1.1	1.3	1.5	1.2	1.5
<b>États-Unis</b>	0.1	1.3	0.7	1.4	1.0	0.9	1.1	1.0	1.0	0.8	1.1	1.5	1.6	1.7	2.1
<b>France</b>	0.0	0.2	0.2	0.2	-0.2	-0.1	-0.2	0.0	0.2	0.2	0.2	0.4	0.4	0.5	0.6
<b>Italie</b>	0.0	-0.1	0.1	0.3	-0.3	-0.2	-0.5	-0.3	-0.4	-0.1	-0.1	0.1	-0.2	0.1	0.5
<b>Japon</b>	0.8	-0.1	0.2	-0.1	0.2	0.0	-0.3	-0.5	-0.4	-0.4	-0.5	-0.5	0.1	0.5	0.3
<b>Royaume-Uni</b>	0.0	0.7	0.2	0.3	0.3	0.5	0.3	0.3	0.5	0.6	0.6	1.0	0.9	1.2	1.6
<i>G20 et autres économies du G20 n'appartenant pas à l'OCDE</i>															
<b>G20<sup>2</sup></b>	2.3	2.3	2.5	2.6	2.4	2.3	2.3	2.3	2.3	2.2	2.1	2.2	2.3	2.2	2.3
<b>Afrique du sud</b>	4.5	6.6	5.2	6.2	7.0	6.6	6.5	6.5	6.5	6.5	6.3	6.5	6.7	6.9	7.0
<b>Arabie saoudite</b>	2.2	3.5	2.3	4.3	4.2	4.3	4.2	4.1	4.1	3.8	3.3	3.0	2.6	2.3	1.7
<b>Argentine<sup>2</sup></b>	..	..	..	..	..	..	..	..	..	..	..	..	..	..	..
<b>Brésil</b>	9.0	8.7	10.7	10.7	10.4	9.4	9.3	9.3	8.8	8.7	9.0	8.5	7.9	7.0	6.3
<b>Chine</b>	1.4	2.0	1.6	1.8	2.3	2.3	2.3	2.0	1.9	1.8	1.3	1.9	2.1	2.3	2.1
<b>Fédération de Russie</b>	15.5	7.1	12.9	9.8	8.1	7.3	7.2	7.3	7.5	7.2	6.8	6.4	6.1	5.7	5.4
<b>Inde</b>	5.9	4.9	6.3	5.9	5.5	5.5	5.9	6.6	6.1	6.5	5.3	4.1	3.3	2.6	2.2
<b>Indonésie</b>	6.4	3.5	3.4	4.1	4.4	4.4	3.6	3.3	3.5	3.2	2.8	3.1	3.3	3.6	3.0

**Prix à la consommation, total sauf alimentation sauf énergie, sélection**

*Glissement annuel, en pourcentage*

	2015	2016	2015					2016							
	Moyenne		déc	jan	feb	mar	avr	mai	jun	juil	aoû	sep	oct	nov	déc
<b>OCDE-Total</b>	1.7	1.8	1.8	1.9	1.9	1.9	1.8	1.9	1.9	1.8	1.9	1.8	1.7	1.7	1.8
<b>G7</b>	1.5	1.6	1.6	1.7	1.7	1.7	1.6	1.7	1.7	1.6	1.7	1.6	1.5	1.5	1.6
<b>Zone euro (IPCH)</b>	0.8	0.9	0.9	1.0	0.8	1.0	0.7	0.8	0.9	0.9	0.8	0.8	0.8	0.8	0.9
<b>Union européenne (IPC)</b>	0.9	0.9	0.9	1.0	0.8	1.0	0.8	0.8	0.9	0.9	0.8	0.8	0.8	0.8	0.9
<i>Sept grands pays</i>															
<b>Allemagne</b>	1.2	1.2	1.1	1.3	1.1	1.4	1.0	1.2	1.2	1.3	1.2	1.2	1.2	1.3	1.5
<b>Canada</b>	2.3	2.2	1.9	2.0	2.1	2.1	2.1	2.3	2.5	2.6	2.3	2.1	2.0	1.9	1.9
<b>États-Unis</b>	1.8	2.2	2.1	2.2	2.3	2.2	2.1	2.2	2.2	2.2	2.3	2.2	2.1	2.1	2.2
<b>France</b>	0.6	0.4	0.7	0.6	0.5	0.5	0.4	0.4	0.5	0.4	0.3	0.5	0.5	0.5	0.2
<b>Italie</b>	0.7	0.5	0.5	0.7	0.3	0.6	0.3	0.6	0.4	0.6	0.5	0.5	0.2	0.4	0.7
<b>Japon</b>	1.0	0.4	0.8	0.6	0.7	0.7	0.6	0.7	0.6	0.2	0.2	0.1	0.3	0.2	0.0
<b>Royaume-Uni</b>	1.1	1.3	1.4	1.2	1.2	1.5	1.2	1.2	1.4	1.3	1.3	1.5	1.2	1.4	1.6

**Prix à la consommation, OCDE, sélection**  
décembre 2016, glissement annuel, en pourcentage

	Total		Alimentation	Énergie	Total sauf alimentation sauf énergie
	IPC	IPCH			
<b>OCDE-Total</b>	1.8		0.2	3.3	1.8
<b>G7</b>	1.6		-0.6	3.3	1.6
<b>Union européenne (IPCH)</b>		1.2	1.1	2.6	0.9
<b>Zone euro (IPCH)</b>		1.1	1.1	2.6	0.9
<b>Allemagne</b>	1.7	1.7	2.3	2.5	1.5
<b>Australie <sup>1</sup></b>	1.5		1.6	1.9	1.4
<b>Autriche</b>	1.4	1.6	1.0	2.9	1.3
<b>Belgique</b>	2.0	2.2	1.9	5.5	1.6
<b>Canada</b>	1.5		-2.8	4.0	1.9
<b>Chili</b>	2.7		2.2	2.9	2.8
<b>Corée</b>	1.3		4.1	-5.7	1.6
<b>Danemark</b>	0.5	0.3	1.1	3.0	0.1
<b>Espagne</b>	1.6	1.4	0.8	5.3	1.2
<b>Estonie</b>	2.2	2.4	2.3	6.3	1.3
<b>États-Unis</b>	2.1		-2.0	5.4	2.2
<b>Finlande</b>	1.0	1.1	-0.6	4.2	1.0
<b>France</b>	0.6	0.8	0.7	3.9	0.2
<b>Grèce</b>	0.0	0.3	-0.8	7.6	-0.9
<b>Hongrie</b>	1.7	1.8	1.0	3.7	1.5
<b>Irlande</b>	0.0	-0.2	-2.8	0.7	0.1
<b>Islande</b>	1.9	-0.1	-0.1	1.0	2.3
<b>Israël</b>	-0.2		-2.3	-0.2	0.1
<b>Italie</b>	0.5	0.5	0.8	-1.9	0.7
<b>Japon</b>	0.3		3.4	-4.4	0.0
<b>Lettonie</b>	2.2	2.1	4.8	-0.5	1.8
<b>Luxembourg</b>	1.1	1.6	1.8	2.1	1.0
<b>Mexique</b>	3.4		4.5	2.4	3.2
<b>Norvège</b>	3.5	3.8	1.7	16.4	2.8
<b>Nouvelle-Zélande <sup>1</sup></b>	1.3		0.2	1.0	1.6
<b>Pays-Bas</b>	1.0	0.7	1.3	0.4	0.9
<b>Pologne</b>	0.9	0.9	2.5	1.6	0.1
<b>Portugal</b>	0.9	0.9	0.6	4.0	0.5
<b>République tchèque</b>	2.0	2.1	3.3	-0.1	2.1
<b>République slovaque</b>	0.2	0.2	-1.3	-1.6	1.3
<b>Royaume-Uni</b>	1.6		-1.1	4.3	1.6
<b>Slovénie</b>	0.5	0.6	1.7	-0.2	0.4
<b>Suède</b>	1.7	1.7	1.6	8.7	1.3
<b>Suisse</b>	0.0	-0.2	0.9	3.6	-0.3
<b>Turquie</b>	8.5	..	5.7	9.0	9.5

<sup>1</sup> Variation en % de T4 2015 à T4 2016

...: non disponible

Pour plus d'information, voir les notes méthodologiques: <http://www.oecd.org/fr/std/prixetparitesdepouvoirachatppa/44701599.pdf>

L'ensemble des données relatives à l'IPC sont à votre disposition sur : [http://stats.oecd.org/Index.aspx?DataSetCode=MEI\\_PRICES](http://stats.oecd.org/Index.aspx?DataSetCode=MEI_PRICES)

**Contacts :** Pour plus d'informations, contacter la division Relations avec les médias à l'OCDE au (33) 1 45 24 97 00 ou par message électronique à [news.contact@oecd.org](mailto:news.contact@oecd.org)

**Prochain communiqué: 7 mars 2017.**