

PAYS-BAS

L'activité économique des Pays-Bas repose essentiellement sur l'agro-alimentaire, la chimie, le raffinage du pétrole, les machines électriques et un secteur agricole fortement mécanisé. Son profil en matière de science et d'innovation rend compte de résultats et de liens de collaboration solides en dépit de la faiblesse des indicateurs de moyens.

Les Pays-Bas enregistrent l'une des plus fortes intensités de brevets de toutes les économies de l'OCDE. Ainsi, en 2008, le pays a déposé 66 brevets triadiques par million d'habitants, un niveau nettement supérieur à la moyenne de l'OCDE. La même année, il a publié 1 331 articles scientifiques par million d'habitants, se classant à la huitième place de la zone OCDE, et a été à l'origine de 1.3 % de la publication scientifique mondiale. Sur la période 2004-06, 17 % des entreprises ont lancé des produits innovants sur le marché, plaçant le pays légèrement au-dessus de la moyenne, mais 30 % des sociétés seulement ont œuvré à des innovations non technologiques, ce qui est peu comparativement aux autres pays.

Les dépenses intérieures brutes de R-D (DIRD) se sont établies à 1.8 % du PIB en 2008, c'est-à-dire sous la moyenne de l'OCDE et à un niveau inférieur à celui de 2006. Ce ratio n'a cessé de baisser depuis le pic de 2 % à la fin des années 80. Les entreprises ont financé 49 % des DIRD en 2007 et l'État, 37 %. Quant à l'investissement en capital-risque, il s'est situé dans la moyenne, à 0.1 % du PIB. La faible intensité de R-D peut être imputée à la structure de l'économie : un important secteur des services, un petit secteur de haute technologie et un fort degré de concentration de la R-D dans un petit nombre d'entreprises multinationales, dont certaines exercent leurs activités dans des secteurs de faible et moyenne technologie. L'investissement dans la R-D se concentre de plus en plus sur les technologies de l'information et des communications, et 85 % des entreprises disposent de leur propre site Internet. Les Pays-Bas investissent également intensivement dans la médecine régénérative.

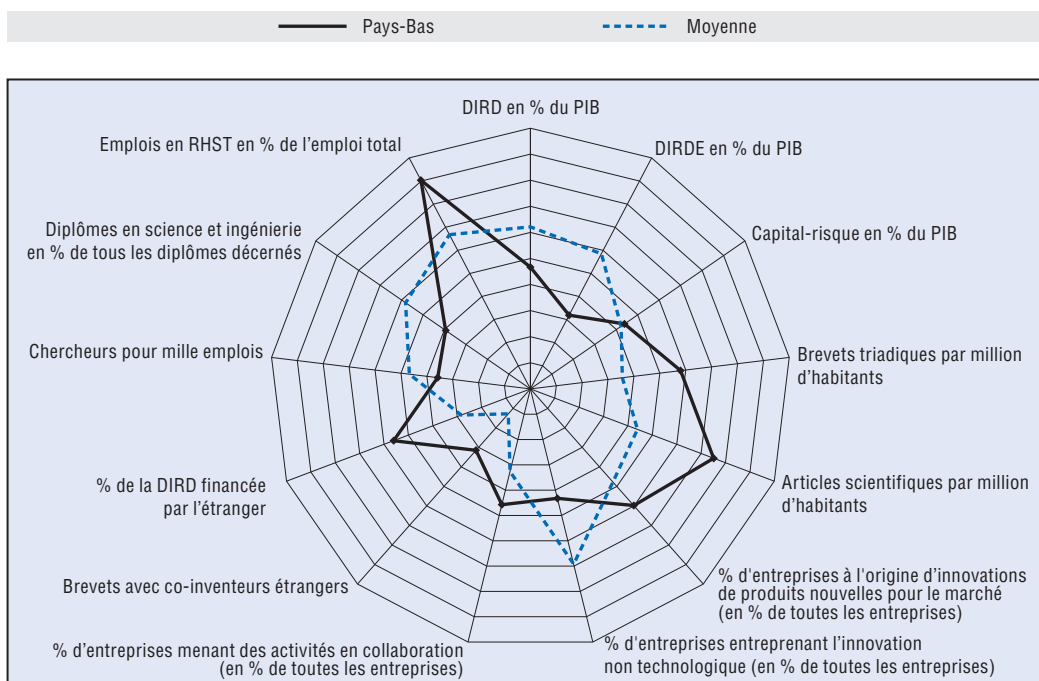
Le pays présente de solides liens de collaboration en matière d'innovation. Un pourcentage d'entreprises supérieur à la moyenne, à savoir 14 %, a collaboré à des activités liées à l'innovation sur la période 2004-06. La part des demandes de brevet au titre du Traité de coopération en matière de brevets déposées avec des co-inventeurs étrangers sur 2005-07 s'est établie à près de 20 % et les 10.7 % de DIRD financées par l'étranger ont placé les Pays-Bas au-dessus de la moyenne (5.4 %).

Les performances des indicateurs des ressources humaines en science et technologie (RHST) sont contrastées. Le chiffre de six chercheurs pour mille emplois et la part de 14.2 % des diplômés en science et ingénierie dans l'ensemble des diplômés décernés se situent tous deux sous la moyenne. En revanche, les effectifs de RHST ont représenté un pourcentage élevé de la population active en 2008, à savoir 38 %, et étaient composés pour moitié de femmes.

L'économie néerlandaise a progressé à un taux annuel moyen de 2 % entre 2001 et 2007. De 3.6 % en 2007, la croissance du PIB a baissé brutalement à 2 % en 2008. En 2009, le PIB s'est contracté de 4 %; le taux de chômage quant à lui a augmenté à 6.1 %. La hausse de la productivité du travail a marqué le pas, reculant de 1 % par an à partir de 2006. En 2008, le PIB par habitant atteignait 87 % de celui des États-Unis.

Les mesures prises récemment pour renforcer l'innovation dans le secteur des entreprises comprennent un élargissement du train de mesures de base en faveur de l'innovation, désormais plus en phase avec les besoins des entreprises. Le système de bons d'innovation, qui est une réussite, va être simplifié et fourni au format numérique. En réponse à la crise économique mondiale, le gouvernement a ouvert des crédits budgétaires supplémentaires pour la loi de promotion de la R-D (WBSO) afin de soutenir le secteur des entreprises. Les pouvoirs publics suivent une « approche axée sur des domaines clés », qui s'attache à développer des pôles puissants et de notoriété internationale.

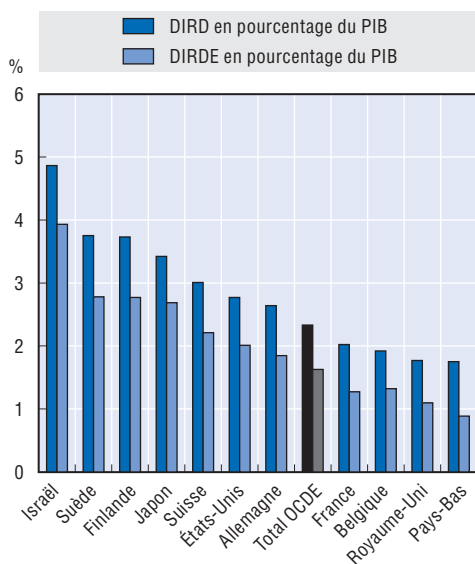
Science et innovation : profil des Pays-Bas



StatLink <http://dx.doi.org/10.1787/888932362247>

Intensité de DIRD et de DIRDE

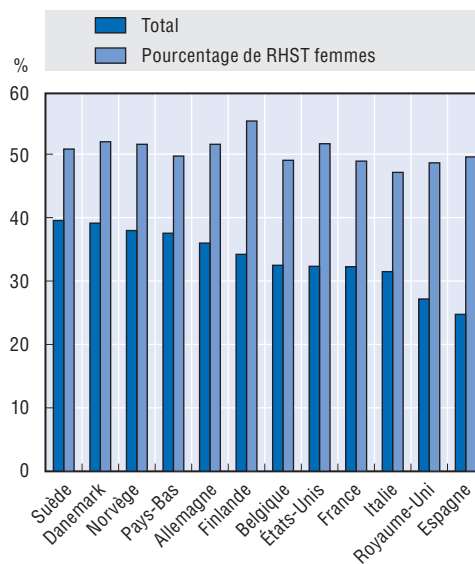
Sélection de pays, en pourcentage du PIB, 2008,



StatLink <http://dx.doi.org/10.1787/888932362266>

Part des effectifs de RHST dans l'emploi total

En pourcentage de l'emploi total, 2008



StatLink <http://dx.doi.org/10.1787/888932362285>