

## OCSE - Comunicato Stampa

### Society at a glance: gli indicatori sociali dell'OCSE

17/09/2001 - I dati statistici rappresentano uno strumento indispensabile per i governi che tentano di rafforzare la coesione sociale e di combattere l'esclusione. Tali dati consentono di rispondere alle seguenti domande: Qual è lo stato della società e quali tendenze si delineano? Qual è la percentuale dei celibi, delle persone maritate, dei divorziati? La popolazione carceraria aumenta o diminuisce? Qual è la situazione delle nascite o qual è il numero di tossicodipendenti?

**Society at a Glance: OECD Social Indicators** è una nuova pubblicazione dell'OCSE che presenta in modo sintetico informazioni di carattere sociale. Essa offre una visione d'insieme delle tendenze sociali e dell'azione dei governi nei paesi dell'OCSE utilizzando indicatori tratti dagli studi dell'OCSE e da altre fonti. Si possono trovare indicatori concernenti il numero dei richiedenti asilo e dei suicidi, il numero di divorziati, la fecondità, l'impiego (poco remunerato), la disoccupazione, i tassi di ricollocamento, le giornate di sciopero, la popolazione delle prigioni, i divari retributivi tra uomini e donne, la longevità, le infrastrutture sanitarie e li livelli di formazione e di povertà.

La pubblicazione "**Society at a Glance**" distingue tre tipi d'indicatori: gli *Indicatori del contesto sociale*, che illustrano le differenze delle varie situazioni nazionali (p.e. il reddito nazionale, il tasso di dipendenza economica, i tassi di fertilità e i tassi di divorzio) nei settori d'intervento delle politiche sociali, gli *Indicatori dello stato della società*, che consentono di evidenziare l'entità dei problemi sociali (p.e. la povertà) che sono una priorità per l'azione sociale e infine, gli *indicatori sugli interventi della società* che mostrano come ciascun paese tenta di risolvere tali problemi, in particolare mediante la spesa sociale.

Per porli in luce, tali indicatori sono stati classificati in quattro gruppi che corrispondono a quattro grandi obiettivi delle politiche sociali: rafforzare l'autonomia, promuovere l'equità aiutando le persone a superare le loro difficoltà sociali o professionali, migliorare la salute della popolazione, rafforzare la coesione sociale.

I giornalisti possono ottenere il rapporto presso la Division des Relations avec les média dell'OCSE. Tale rapporto è anche in vendita presso la libreria in linea dell'OCSE.

Per ulteriori informazioni i giornalisti sono invitati a rivolgersi Willem Adema (tel. 33 1 45 24 15 57 - willem.adema@oecd.org) o Mark Pearson (tel. 33 1 45 24 92 69 - mark.pearson@oecd.org) presso OECD's Directorate for Education, Employment, Labour and Social Affairs.

-----  
"Society at a Glance: OECD Social Indicators"  
112 pages, OECD Paris 2001  
Available in electronic format (PDF)  
€20; FF131.19; US\$19.00; DM39.12  
ISBN 92-64-18674-3 (81 01 06 1)

JT00112710

#### OECD Media Relations

General Inquiries: Tel. (33) 1 45 24 97 00 - Fax. (33) 1 45 24 80 03/94 37 - Research & Documentation: Tel. (33) 1 45 24 80 88/80 89  
[www.oecd.org/media](http://www.oecd.org/media) - E-mail: [news.contact@oecd.org](mailto:news.contact@oecd.org)

Organisation for Economic Co-operation and Development, 2 rue André-Pascal, 75775 Paris Cedex 16, France • Tel. (33) 1 45 24 82 00 - Fax. (33) 1 45 24 85 00  
[www.oecd.org](http://www.oecd.org)

Chart A5.1. Employment among mothers with a child not yet 6 years of age, 1989-1999

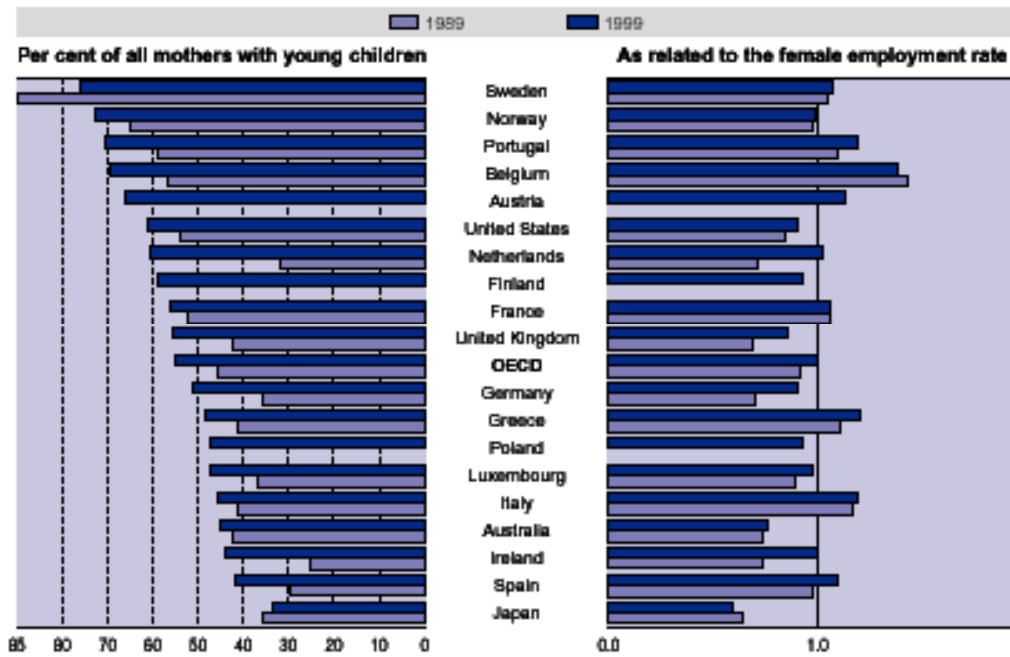


Chart B1.1. Proportion of people with low income, mid-1980s to mid-1990s

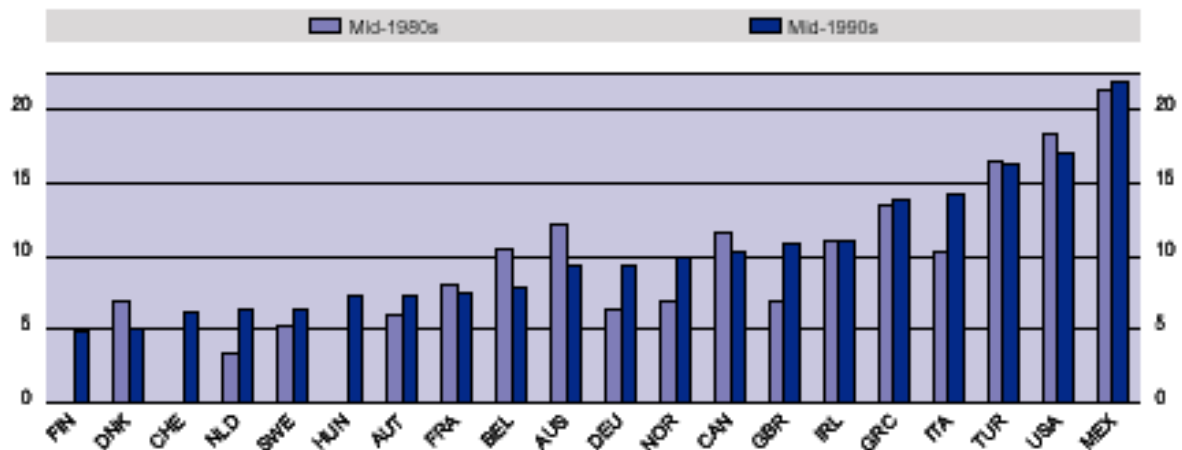
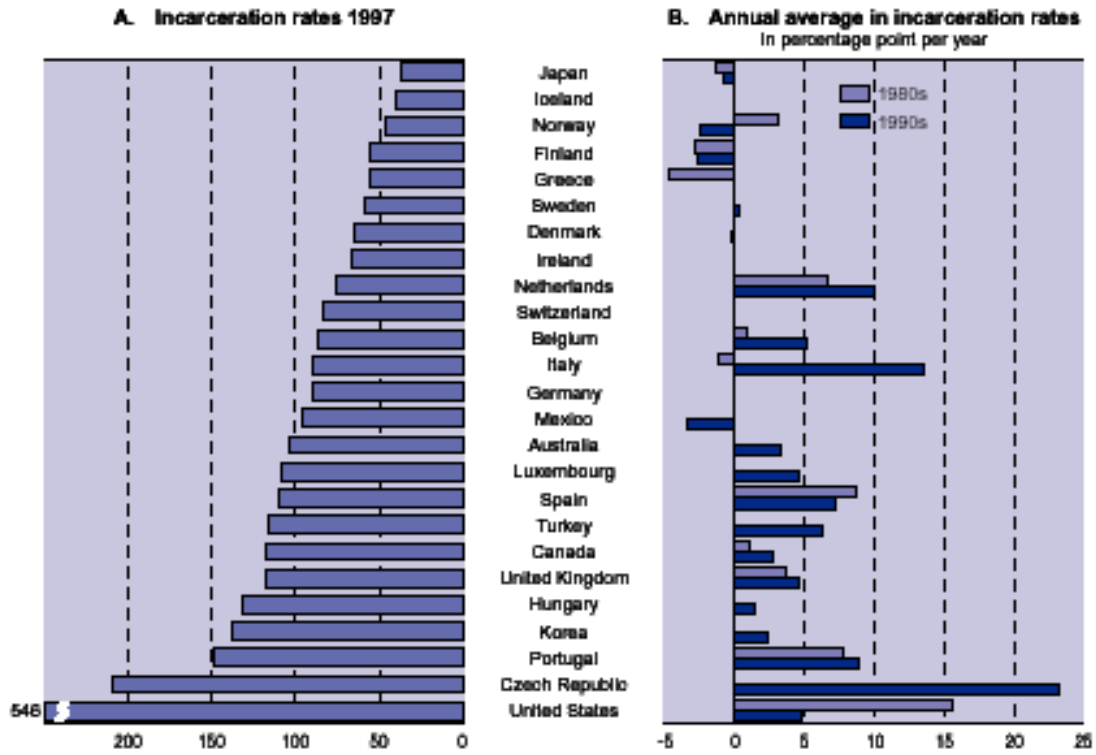


Chart D7.1. Prison population indicators as a percentage of 100 000 persons



Source: UN (1997).