

# Seminario sobre política fiscal en Iberoamérica

## La política fiscal: Contra-cíclica y sostenible?

Ángel Melguizo

Centro de Desarrollo de la OCDE

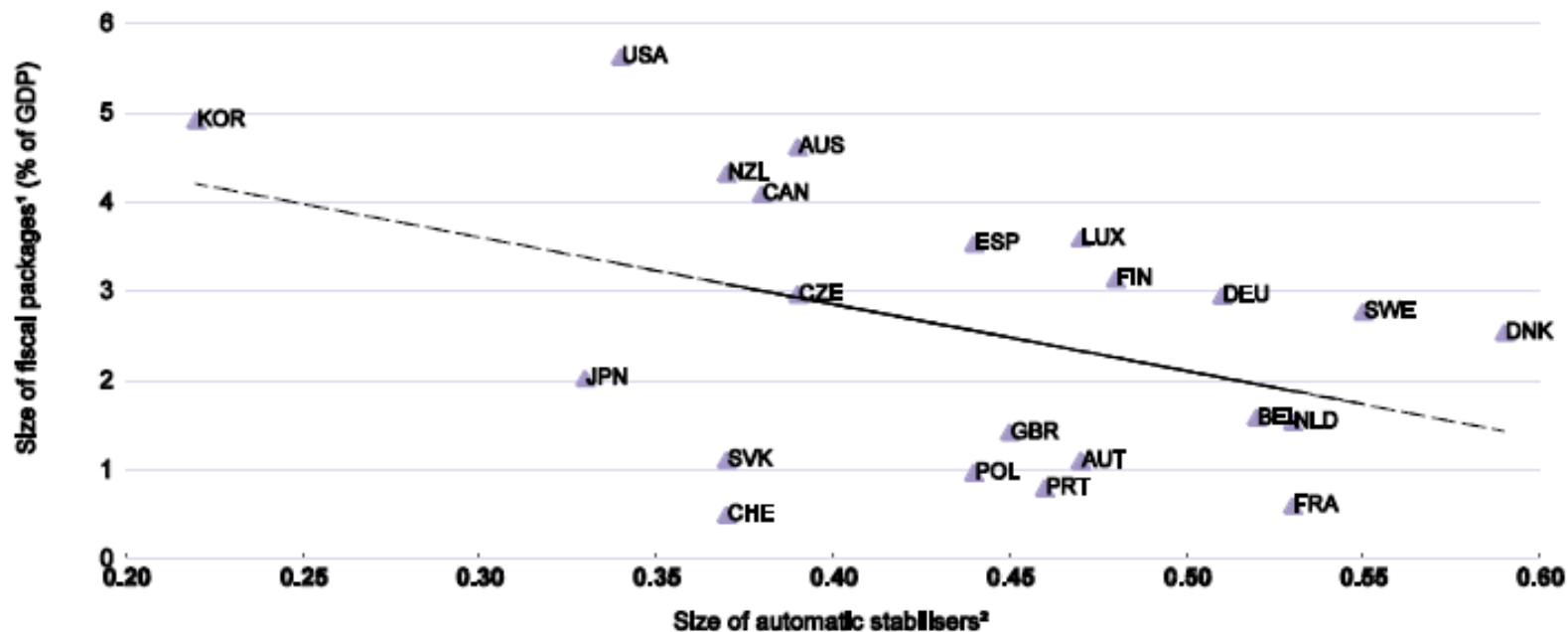


Seminario preparatorio de la XXI Cumbre  
Iberoamericana de Jefes de Estado y  
de Gobierno

Mexico DF, 9-10 de junio de 2011

# Todos los gobiernos respondieron activamente a la crisis

Figure 3.5. Size of discretionary fiscal packages varies inversely with the automatic stabilisers

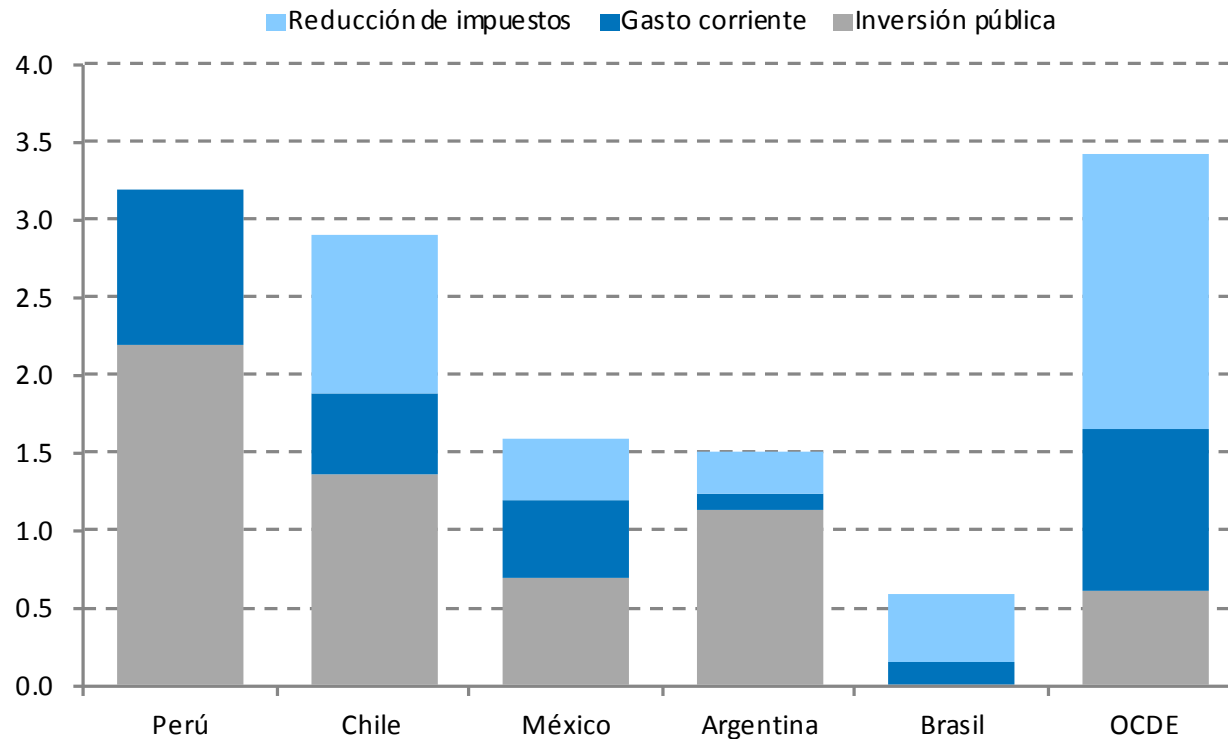


1. Total ex ante cost of discretionary fiscal packages over the period 2008-10.
2. Coefficient summarising the automatic change in the fiscal balance due to a 1 percentage point change in the output gap.

Fuente: OECD Economic Outlook Interim Report 105. Marzo 2009

# América Latina no fue una excepción ...

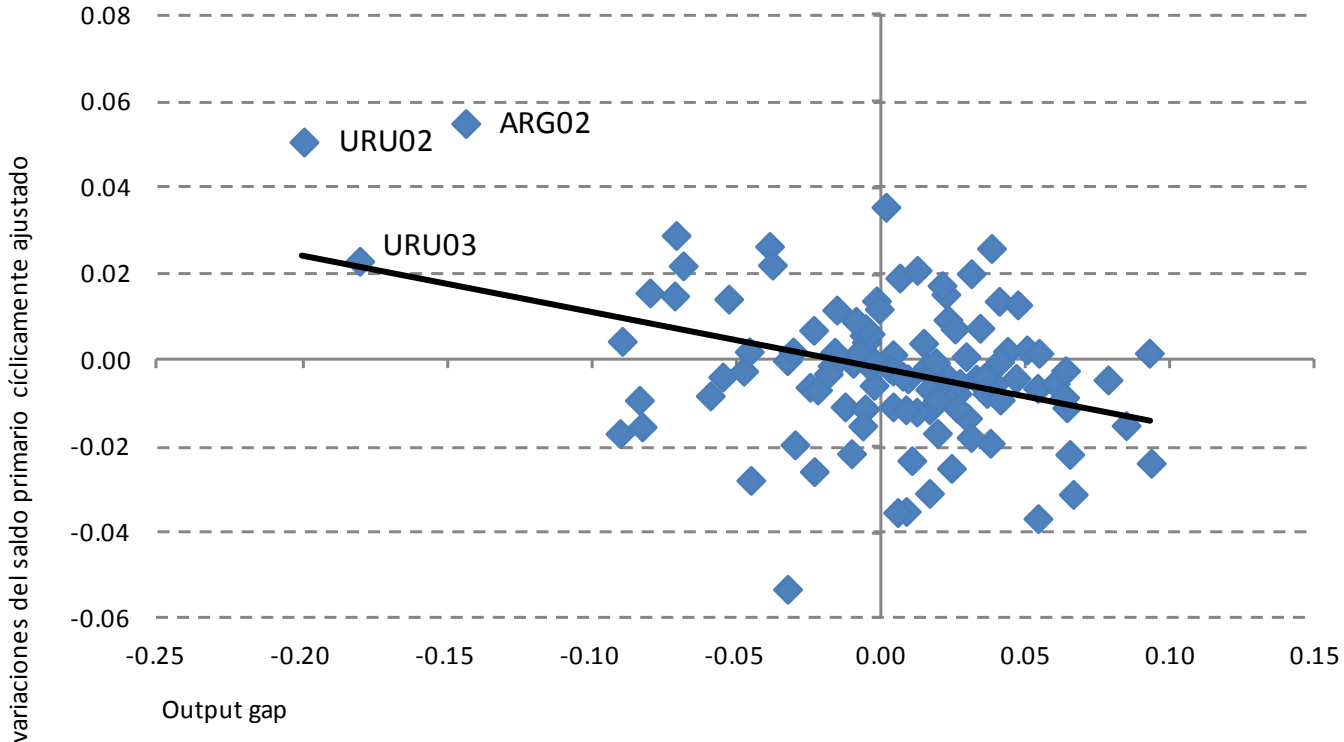
## Anuncios de estímulo fiscal en una selección de países latinoamericanos (Porcentaje del PIB)



Fuentes: OCDE (2009), FMI (2009) y Ministerios de Economía (Chile y Perú)

# ... si bien esta capacidad de respuesta difiere del patrón pasado

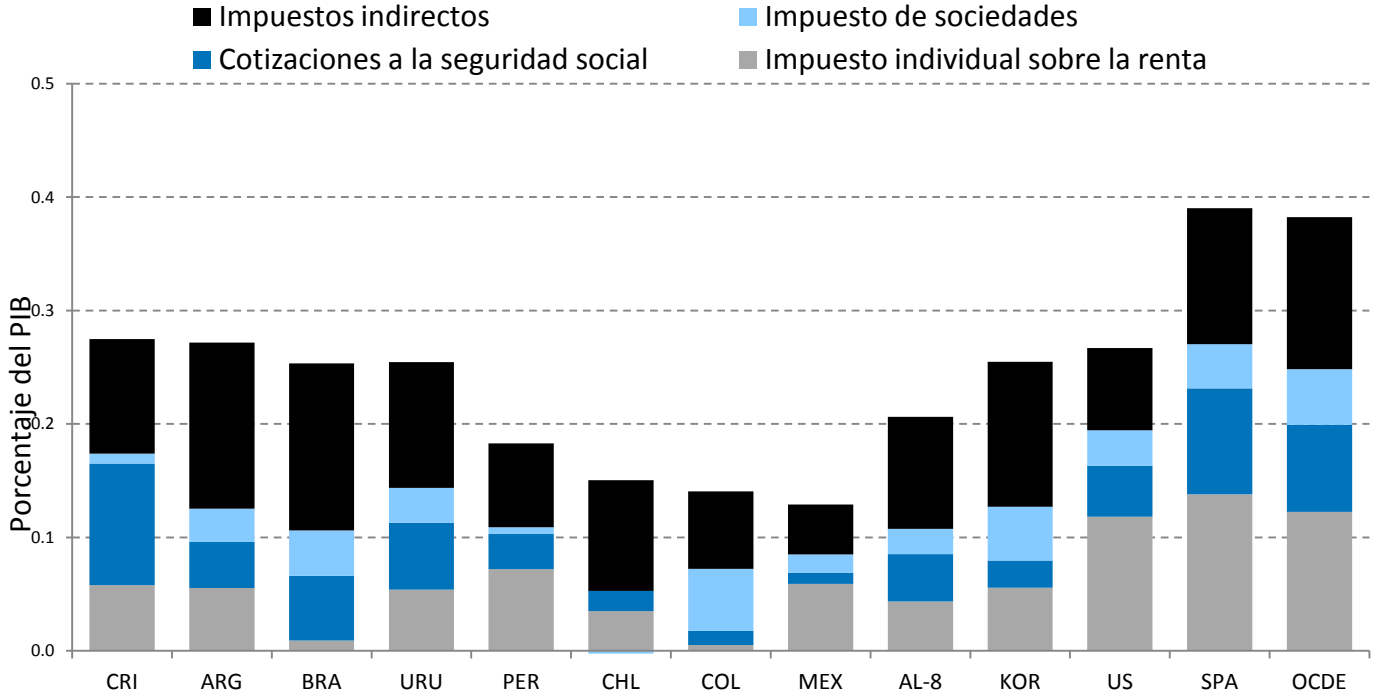
### Brecha del PIB vs. variaciones del saldo primario cíclicamente ajustado en América Latina



Nota: Argentina, Brasil, Chile, Colombia, Costa Rica, Mexico, Peru y Uruguay, 1990-2009  
Fuente: Centro de Desarrollo de la OCDE

# Estabilizadores automáticos reducidos (vs. política discrecional)

**Elasticidad de la recaudación impositiva a variaciones del PIB**  
(Porcentaje del PIB)

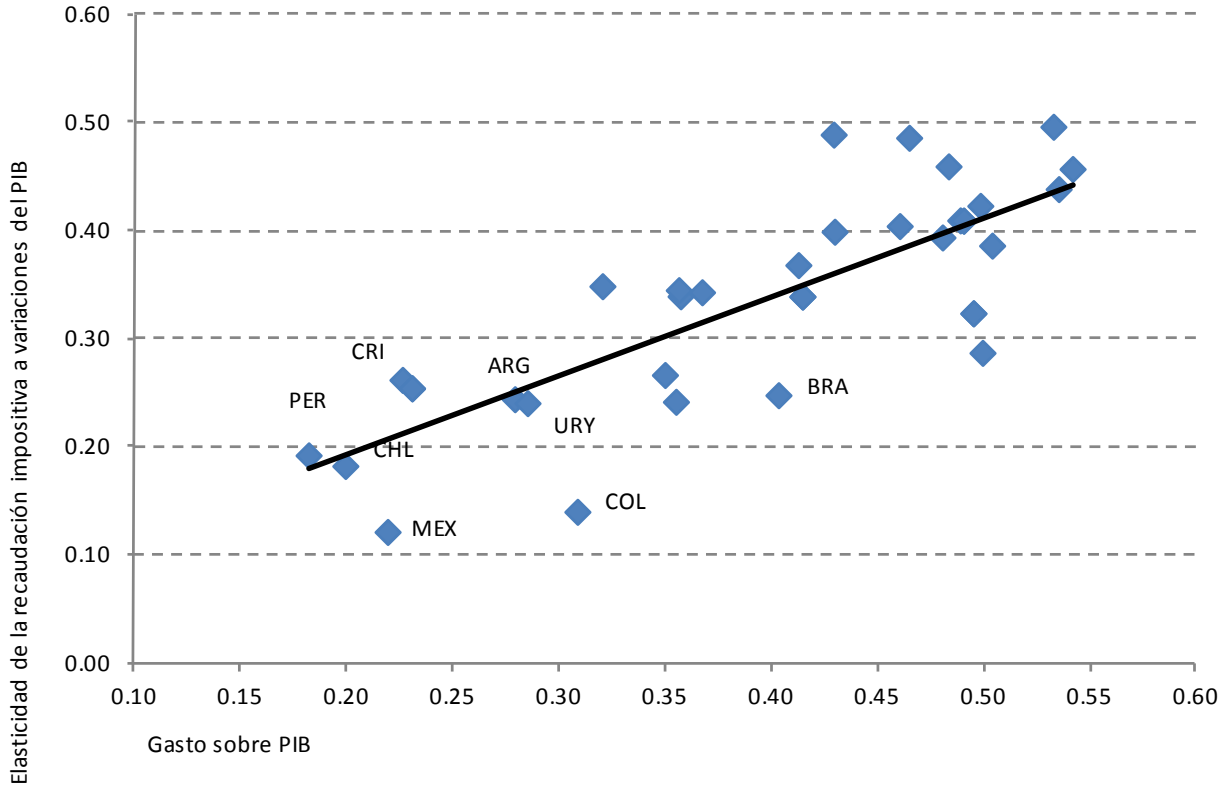


Nota: Promedio de la OCDE no ponderado, excluidos Chile y México.

Fuente: Centro de Desarrollo de la OCDE para Argentina, Chile, Costa Rica, México, Perú y Uruguay; de Mello y Moccero (2006) para Brasil; y Girouard y André (2005)

# Los estabilizadores son reducidos 'en línea' con el tamaño del SP

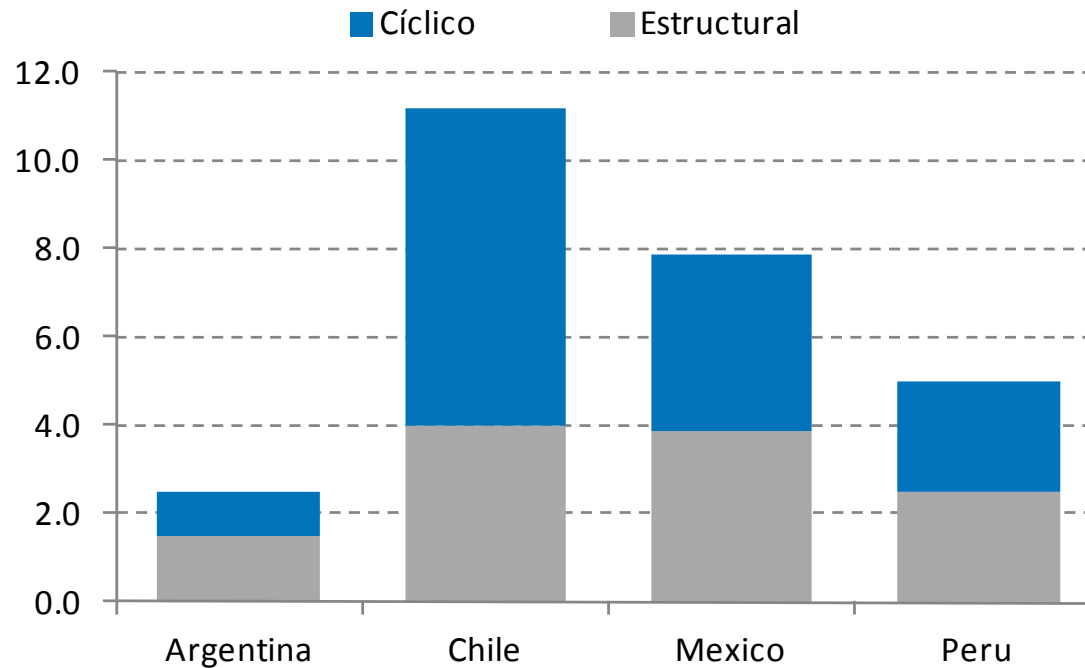
## Tamaño del sector público vs. estabilizadores automáticos (Porcentaje del PIB)



Fuente: Centro de Desarrollo de la OCDE para Argentina, Chile, Costa Rica, México, Perú y Uruguay; de Mello y Moccero (2006) para Brasil; y Girouard y André (2005)

# La recaudación ligada a materias primas es significativa en muchos países

## Ingresos públicos (tributarios y no tributarios) asociados a materias primas (Porcentaje del PIB)



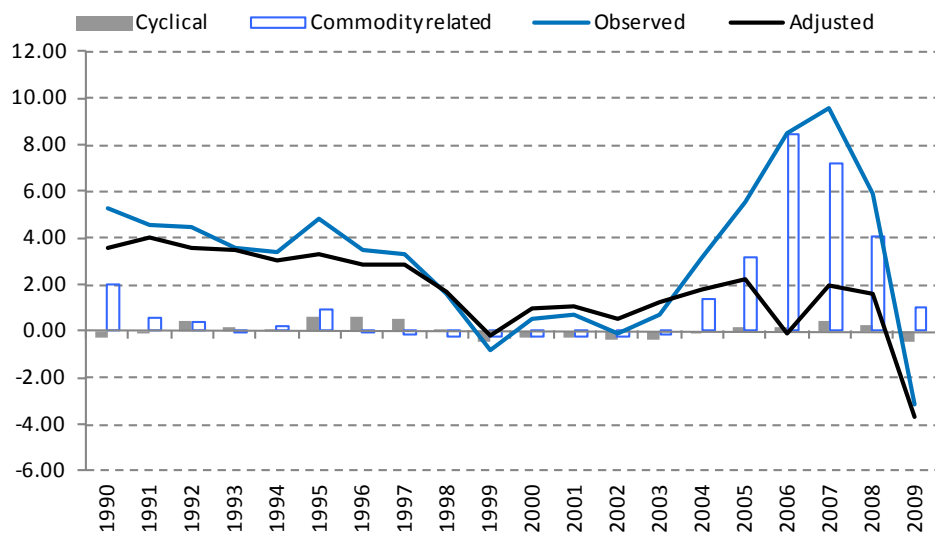
*Nota:* Argentina (alimentos y energía), Chile (cobre), México (petróleo) y Perú (minería y pesca). Media móvil de diez años

*Fuente:* Centro de Desarrollo de la OCDE sobre la base de fuentes nacionales, FMI y ECLAC-ILPES

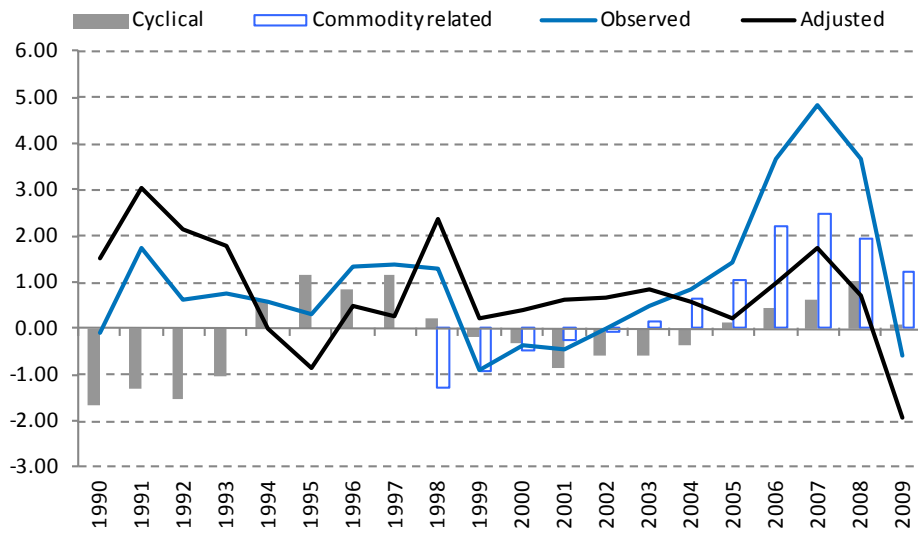
# Los espacios fiscales acumulados permitieron los impulsos

## Saldos presupuestario primario observados y cíclicamente ajustado (Porcentaje del PIB)

### Chile



### Perú



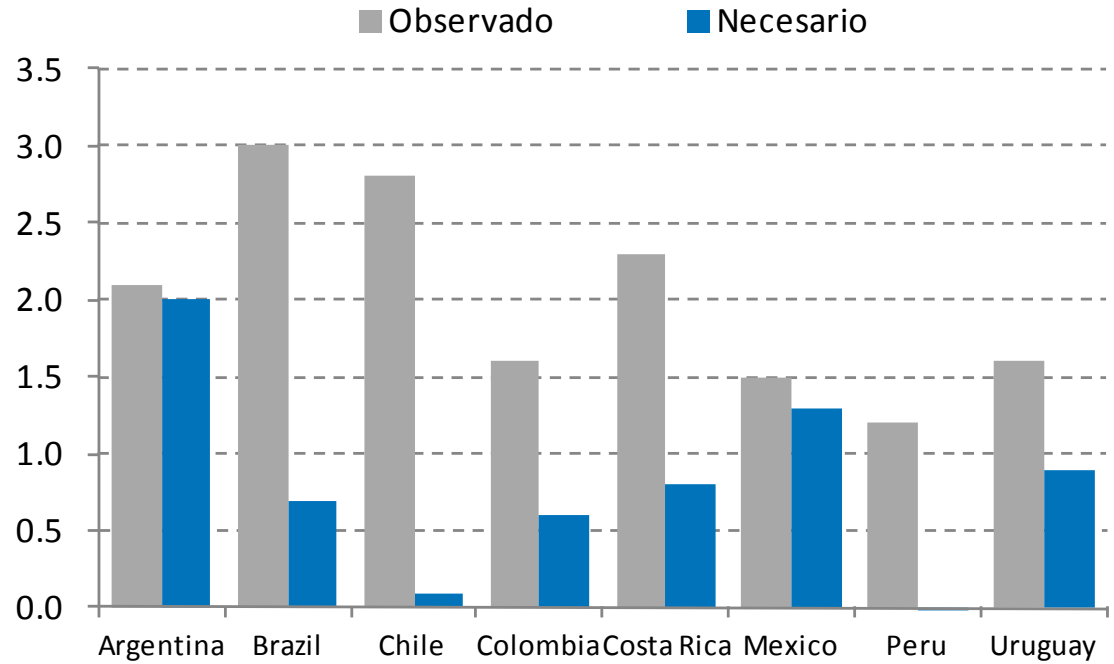
Nota: Saldo presupuestario primario del Gobierno General ajustado por desviaciones del PIB y por los precios de materias primas

Fuente: Centro de Desarrollo



# ... dentro de un entorno de deuda pública sostenible

**Superávit presupuestario primario observado (2000-2009) vs. Superávit necesario para estabilizar el ratio de deuda sobre PIB**  
(Porcentaje del PIB)



*Nota:* Estabilidad del ratio deuda sobre PIB, ajustada por el tipo de cambio y el ciclo económico  
*Fuente:* Centro de Desarrollo de la OCDE

# A futuro: necesidad de reconstruir los espacios de política pública

- El rol transformador del estado requiere de herramientas de planificación y coordinación de políticas, programas y proyectos más robustas. Para ello, **la estabilidad fiscal es imprescindible**
- Las economías de la región deben adoptar un enfoque prudencial en sus políticas macroeconómicas y **reconstruir el espacio de políticas**
- Uno de los mayores desafíos al que deben responder los estados latinoamericanos es el de recuperar la **confianza de la ciudadanía**. Este proceso puede articularse dentro de un **pacto fiscal** que refuerce el contrato social entre ciudadanos y Estado
- La extensión de **reglas fiscales y marcos de mediano plazo**, rendición de cuentas transparente, presupuestos plurianuales, mecanismos formales de evaluación de programas, y sistemas nacionales de inversión pública, pueden ayudar a aplicar este pacto fiscal. Todos estos instrumentos deben tener en cuenta:
  - Limitado tamaño de estabilizadores automáticos
  - Incertidumbre sobre el nivel de producto y el nivel estructural de precios de materias primas
  - Tendencia a la prociclicidad de la política fiscal discrecional (durante crisis)

# Seminario sobre política fiscal en Iberoamérica

## La política fiscal: Contra-cíclica y sostenible?

Muchas gracias

[www.oecd.org/dev/](http://www.oecd.org/dev/)

[www.latameconomy.org/](http://www.latameconomy.org/)



Seminario preparatorio de la XXI Cumbre  
Iberoamericana de Jefes de Estado y  
de Gobierno

Mexico DF, 9-10 de junio de 2011