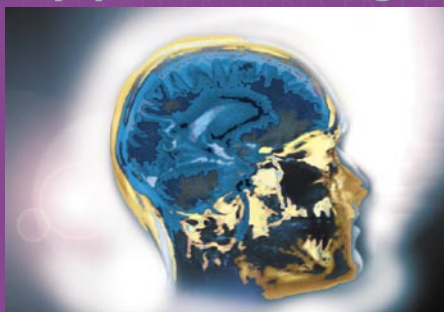


# Apprentissage



# Innovation



# Recherche



# Futur

# Diversité

L'OCDE est un forum unique en son genre où les gouvernements de 30 démocraties œuvrent ensemble pour relever les défis économiques, sociaux et environnementaux de la globalisation. L'Organisation offre aux gouvernements un cadre leur permettant de comparer leurs expériences en matière de politiques, de chercher des réponses à des problèmes communs, d'identifier les bonnes pratiques et de travailler à la coordination des politiques nationales et internationales.

La **Direction de l'éducation** a pour mission d'aider les pays membres et partenaires à assurer un apprentissage tout au long de la vie pour tous qui soit de haute qualité et favorise épanouissement individuel, croissance économique durable et cohésion sociale.

Les travaux de la Direction sur les statistiques et indicateurs de l'éducation – en particulier la publication annuelle phare *Regards sur l'éducation* et les études PISA – constituent une base solide pour les comparaisons internationales portant sur tous les aspects des systèmes d'enseignement. Ces recherches et analyses facilitent l'apprentissage mutuel des pays. La Direction de l'éducation porte actuellement une attention particulière à l'enseignement et la formation professionnels, ainsi qu'à l'enseignement supérieur.

Parmi ses différents programmes, la Direction de l'éducation compte le **CERI**, Centre pour la recherche et l'innovation dans l'enseignement, dont les travaux vous sont présentés dans cette brochure.

[www.oecd.org](http://www.oecd.org)

[www.oecd.org/edu](http://www.oecd.org/edu)

[www.oecd.org/edu/ceri](http://www.oecd.org/edu/ceri)

# Le Centre pour la recherche et l'innovation dans l'enseignement (CERI)

- ▶ **Que faisons-nous ?** →
  - ▶ Nous produisons des analyses et synthèses prospectives.
  - ▶ Nous identifions et encourageons les innovations en éducation.
  - ▶ Nous facilitons l'échange de connaissances et de pratiques au niveau international.
  
- ▶ **Qui sommes-nous ?** → Le CERI a été créé en 1968. Il est depuis reconnu comme le pionnier de la recherche en éducation, ouvrant de nouveaux domaines d'exploration et élaborant des concepts innovants à partir d'analyses rigoureuses.  
  
L'équipe du CERI, basée à Paris, est composée d'une vingtaine de collaborateurs internationaux – analystes, statisticiens et personnels administratifs.
  
- ▶ **A qui nous adressons-nous ?** → S'appuyant sur des connaissances très étendues et sur des méthodes en usage dans les pays de l'OCDE, nos travaux s'adressent à l'ensemble des acteurs de l'éducation, en particulier les décideurs, les chercheurs et les responsables éducatifs.

# Le CERI a déjà 40 ans !

**D**ans sa rétrospective sur l'éducation à l'OCDE, George Papadopoulos décrit la création du CERI en 1968 comme la réponse, à l'époque, à un besoin urgent de changement et d'innovation au sein des systèmes éducatifs face aux pressions et aux exigences des sociétés modernes. Cette motivation est toujours hautement d'actualité.

Depuis 40 ans, le CERI contribue à la formulation des actions politiques en éducation par son analyse des problèmes à venir, étayée de résultats de recherche internationale et d'exemples d'innovations majeures. Ainsi, dans les années 70, le CERI s'est distingué par ses travaux sur la formation récurrente en tant que stratégie d'apprentissage tout au long de la vie. Au cours des années 80, il s'attaquait déjà aux « nouvelles » technologies et à leur rôle dans l'éducation. C'est dans les années 90 que l'entreprise des indicateurs internationaux sur l'éducation a pris son envol, et ce sous les auspices du CERI. Et en ce nouveau millénaire, le centre travaille sur des sujets essentiels tels que la recherche sur le cerveau ou la réflexion prospective en éducation.

Pour plus d'informations sur nos activités, nous vous invitons à visiter notre site Internet : [www.oecd.org/edu/ceri](http://www.oecd.org/edu/ceri)

# Apprendre au 21<sup>e</sup> siècle

## Découvrir d'autres modèles et de nouvelles approches

### ► Les apprenants du nouveau millénaire

[www.oecd.org/edu/nml](http://www.oecd.org/edu/nml)

[francesc.pedro@oecd.org](mailto:francesc.pedro@oecd.org)

L'arrivée de générations d'apprenants extrêmement familiers de l'informatique va avoir des conséquences importantes pour l'éducation. Nous observons ces nouvelles générations, cherchant à comprendre leurs attentes et leurs comportements.

### ► Ressources éducatives en libre accès

[www.oecd.org/edu/oer](http://www.oecd.org/edu/oer)

[francesc.pedro@oecd.org](mailto:francesc.pedro@oecd.org)

Le monde de l'enseignement est imprégné de nouveautés technologiques. Parmi les plus intéressantes, on trouve les ressources éducatives en libre accès. Nous étudions ce que comprennent ces ressources, et comment elles fonctionnent.

#### POUR EN SAVOIR PLUS

*Le volume intégral de Giving*

*Knowledge for Free: The Emergence of Open Educational Resources (en anglais uniquement) est disponible gratuitement sur notre site [www.oecd.org/dataoecd/35/7/38654317.pdf](http://www.oecd.org/dataoecd/35/7/38654317.pdf)*

### ► Sciences de l'apprentissage et recherche sur le cerveau

[www.oecd.org/edu/brain](http://www.oecd.org/edu/brain)

[bruno.della-chiesa@oecd.org](mailto:bruno.della-chiesa@oecd.org); [koji.miyamoto@oecd.org](mailto:koji.miyamoto@oecd.org)

Les sciences naturelles ont récemment connu des développements considérables en matière de compréhension du cerveau. Nous analysons les implications de la recherche neuroscientifique sur l'éducation et tentons de répondre à la question « Comment apprenons-nous ? ».

### ► Les modèles émergents d'apprentissage

[www.oecd.org/edu/emli](http://www.oecd.org/edu/emli)

[francisco.benavides@oecd.org](mailto:francisco.benavides@oecd.org)

Aujourd'hui, nombreuses sont les écoles qui ne favorisent pas l'apprentissage complet, la créativité ou d'autres compétences indispensables au 21<sup>e</sup> siècle. Ce projet fait le lien entre la recherche sur l'apprentissage et des exemples concrets d'innovation afin d'identifier des modèles d'apprentissage mieux adaptés à l'économie de la connaissance.

#### POUR EN SAVOIR PLUS

*Des ressources documentaires*

*– notamment des cartes du cerveau – sont disponibles gratuitement sur le site [www.oecd.org/edu/brain](http://www.oecd.org/edu/brain)*

# Globalisation et diversité

## Mieux cerner les contextes de l'éducation

### ► Internationalisation et commerce dans l'enseignement supérieur

[www.oecd.org/edu/internationalisation](http://www.oecd.org/edu/internationalisation)

[stephan.vincent-lancrin@oecd.org](mailto:stephan.vincent-lancrin@oecd.org)

Étudiants, programmes et établissements sont de plus en plus mobiles. Nous analysons dans le détail les nombreux défis et opportunités qui se présentent aux pays d'origine et d'accueil en termes de qualité, d'accès, de coût et de renforcement des capacités dans l'enseignement supérieur. Nous étudions également en quoi l'enseignement supérieur transnational peut servir au développement des pays.

### POUR EN SAVOIR PLUS *En coopération avec l'UNESCO*

*nous avons élaboré des lignes directrices pour encourager les pouvoirs publics et d'autres acteurs à faire face au développement de l'enseignement supérieur transnational. Ces Lignes directrices pour des prestations de qualité dans l'enseignement supérieur transfrontalier sont disponibles sur le site [www.oecd.org/dataoecd/27/51/35779480.pdf](http://www.oecd.org/dataoecd/27/51/35779480.pdf)*

### ► Globalisation et diversité linguistique

[bruno.della-chiesa@oecd.org](mailto:bruno.della-chiesa@oecd.org); [kaji.miyamoto@oecd.org](mailto:kaji.miyamoto@oecd.org)

La globalisation et la diversité sociale sont à la fois porteuses d'enrichissements et de défis. Notre objectif est d'en examiner l'impact sur l'apprentissage des langues, et d'étudier les implications de cet apprentissage dans le sens d'une compréhension culturelle réussie.

### ► La formation des enseignants à la diversité

[tracey.burns@oecd.org](mailto:tracey.burns@oecd.org)

Les responsables éducatifs et les décideurs politiques doivent faire en sorte que les enseignants soient préparés à la diversité culturelle croissante de leurs classes. Nous cherchons à identifier les défis communs que rencontrent les pays en matière de formation initiale et de développement professionnel des enseignants et des formateurs, et à mesurer l'efficacité des solutions envisagées.

# Innovations futures

## Disséminer de nouvelles pratiques

### ► L'école de demain

[www.oecd.org/edu/future/sft](http://www.oecd.org/edu/future/sft)

henno.theisens@oecd.org

Face à des systèmes évolutifs et complexes, il devient de plus en plus problématique de ne pas envisager le long terme. Nous devons trouver les moyens de mieux intégrer la réflexion prospective dans les politiques et pratiques éducatives.

### ► L'avenir de l'enseignement supérieur

[www.oecd.org/edu/universityfutures](http://www.oecd.org/edu/universityfutures)

stephan.vincent-lancrin@oecd.org

Aujourd'hui, de nombreux facteurs comme la démographie, la technologie ou la mondialisation poussent les systèmes et établissements d'enseignement supérieur au changement. Notre objectif est d'éclairer l'impact de ces facteurs de changement et de faciliter les décisions stratégiques des parties intéressées par l'enseignement supérieur.

#### POUR EN SAVOIR PLUS

Nous avons élaboré un Kit pour débutants sur la réflexion prospective en éducation. Il est disponible en anglais (Starterpack) sur le site [www.oecd.org/edu/future/sft](http://www.oecd.org/edu/future/sft)

### ► Innovation systémique en éducation et en formation

[www.oecd.org/edu/systemicinnovation](http://www.oecd.org/edu/systemicinnovation)

francesc.pedro@oecd.org

Améliorer la gestion du changement dans des systèmes complexes est un réel défi pour les responsables de politiques éducatives. A travers l'étude de l'enseignement et de la formation professionnels, nous cherchons à développer une meilleure base de connaissances qui permette de comprendre le processus et la dynamique d'innovation en éducation.

### ► Nouvelles formes d'évaluation

[www.oecd.org/edu/whatworks](http://www.oecd.org/edu/whatworks)

david.istance@oecd.org

Par évaluation de l'apprentissage, on entend diverses approches visant à personnaliser l'enseignement. A la suite d'une étude sur les nouveaux concepts d'évaluation dans les établissements secondaires, nous avons analysé les applications pour les adultes ayant un faible niveau de compétences.

#### POUR EN SAVOIR PLUS

7 études de cas et 4 synthèses de publications sur l'évaluation des adultes en situation d'illettrisme sont disponibles gratuitement sur le site [www.oecd.org/edu/whatworks](http://www.oecd.org/edu/whatworks)

# Éducation et recherche

## Ouvrir de nouveaux domaines de recherche en éducation

### ► La recherche en éducation fondée sur des données probantes

[www.oecd.org/edu/rd/ebpr](http://www.oecd.org/edu/rd/ebpr)

[tracey.burns@oecd.org](mailto:tracey.burns@oecd.org)

La recherche en éducation fondée sur des données probantes est un complément essentiel des autres processus fonctionnels et novateurs de l'enseignement et de l'apprentissage. Nous avons réuni des acteurs clés de la recherche et de la politique pour examiner les méthodes, les coûts et les capacités dans ce domaine, voir comment les données probantes peuvent être le mieux exploitées, et chercher les moyens de répondre aux défis observés dans les pays.

### ► Systèmes nationaux de R-D en éducation

[www.oecd.org/edu/rd/](http://www.oecd.org/edu/rd/)

[francesc.pedro@oecd.org](mailto:francesc.pedro@oecd.org)

Les pays reconnaissent la nécessité d'investir efficacement dans la R-D en éducation. Nous faisons un état des lieux des capacités, politiques et pratiques nationales dans ce domaine. Nous avons déjà étudié l'Angleterre, le Danemark, le Mexique, la Nouvelle-Zélande et la Suisse, et en tirons des leçons d'ordre général.

### ► Mesure des retombées sociales

[www.oecd.org/edu/socialoutcomes](http://www.oecd.org/edu/socialoutcomes)

[koji.miyamoto@oecd.org](mailto:koji.miyamoto@oecd.org); [francesca.borgonovi@oecd.org](mailto:francesca.borgonovi@oecd.org)

Les résultats de l'éducation doivent être étudiés non seulement sous l'angle de l'emploi et de la productivité, mais aussi en termes d'impacts sociaux, notamment sur la santé et la citoyenneté. Notre objectif est de développer et d'utiliser des outils appropriés pour mesurer ces effets.

### POUR EN SAVOIR PLUS

Les examens de 5 systèmes de R-D en éducation – en Angleterre, au Danemark, au Mexique, en Nouvelle-Zélande et en Suisse – sont disponibles gratuitement sur [www.oecd.org/edu/rd](http://www.oecd.org/edu/rd)

# Statistiques et séminaires

## ► CERI et les statistiques sur l'éducation

Le CERI participe largement aux travaux sur les indicateurs de l'éducation. Il contribue notamment :

- au développement et à l'analyse d'indicateurs quantitatifs, comparables au niveau international, qui sont publiés chaque année dans la publication phare de l'OCDE, *Regards sur l'éducation*.
- au développement et à la mise en œuvre de la première enquête internationale de l'OCDE sur l'enseignement et l'acquisition de connaissances (TALIS), qui étudie le cadre pédagogique et les conditions de travail des enseignants dans les établissements scolaires.
- au développement du Programme de l'OCDE pour l'évaluation internationale des compétences des adultes (PIAAC) qui mesurera les qualifications, les attitudes et les connaissances des 16-64 ans et produira des données sur les retombées sociales.

## ► Les séminaires du CERI

Le CERI organise une série de séminaires régionaux depuis plusieurs années avec les pays germanophones et hispanophones.

Ces séminaires offrent un cadre de discussions et d'échanges entre les pays de l'OCDE et les pays germanophones/hispanophones sur les politiques, les stratégies, les innovations et les meilleures pratiques relatives à des sujets éducatifs spécifiques. Ce sont des forums de discussion réciproque dans lesquels, d'une part, le CERI est plus près des besoins et problèmes éducatifs que connaissent les régions germanophones/hispanophones, et d'autre part, les pays participants disposent d'un contexte international pour échanger leurs points de vue et leurs pratiques.

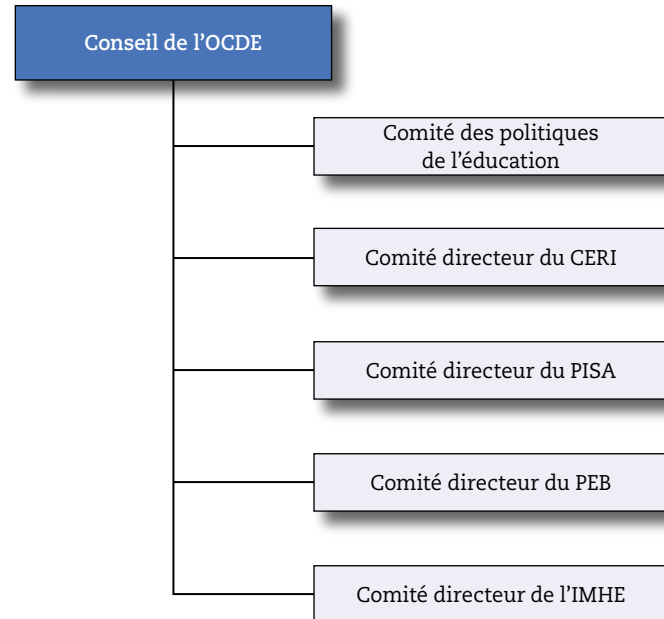
Nous envisageons actuellement de nouveaux séminaires dans d'autres régions linguistiques.

**POUR EN SAVOIR PLUS** La publication annuelle *Regards sur l'éducation* : les indicateurs de l'OCDE – Édition 2007 est disponible gratuitement sur le site [www.oecd.org/dataoecd/16/51/39308942.pdf](http://www.oecd.org/dataoecd/16/51/39308942.pdf)

# Le CERI au sein de la Direction de l'éducation

Les travaux de la Direction de l'éducation sont placés sous la supervision de cinq organes – dont le Comité directeur du CERI – qui ont leur propre budget et mandat, et qui relèvent du Conseil de l'OCDE. Le Comité des politiques de l'éducation supervise la stratégie de l'OCDE sur l'éducation et ses travaux sont financés par le budget principal de l'OCDE.

Le Centre pour la recherche et l'innovation dans l'enseignement (CERI), le Programme international pour le suivi des acquis des élèves (PISA), le Programme sur la gestion des établissements d'enseignement supérieur (IMHE) et le Programme pour la construction et l'équipement de l'éducation (PEB) sont financés séparément par les pays et les organisations. Les contributions nationales sont fonction de la taille de l'économie de chaque pays membre. Les pays peuvent aussi verser des contributions au profit de tel ou tel programme ou projet.





## Publications récentes du CERI

Le Centre pour la recherche et l'innovation dans l'enseignement (CERI) publie 5-6 titres par an en anglais et en français, certains étant également traduits dans d'autres langues. Ces ouvrages sont disponibles à la librairie en ligne de l'OCDE : [www.oecdbookshop.org](http://www.oecdbookshop.org).

- ▶ **L'enseignement, l'apprentissage et l'évaluation des adultes : pour de meilleures compétences de base**  
235 pages • mars 2008 • ISBN : 978-92-64-03992-6  
Études de cas et synthèses de publications disponibles gratuitement sur [www.oecd.org/edu/whatworks](http://www.oecd.org/edu/whatworks)
- ▶ **L'enseignement supérieur transnational : un levier pour le développement**  
234 pages • janvier 2008 • ISBN : 978-92-64-03364-1
- ▶ **Comprendre l'impact social de l'éducation**  
148 pages • octobre 2007 • ISBN : 978-92-64-03419-8
- ▶ **Evidence in Education: Linking Research and Policy (en anglais uniquement)**  
182 pages • juin 2007 • ISBN : 978-92-64-03366-5
- ▶ **Giving Knowledge for Free: The Emergence of Open Educational Resources (en anglais uniquement)**  
149 pages • juin 2007 • ISBN : 978-92-64-03174-6
- ▶ **Comprendre le cerveau : naissance d'une science de l'apprentissage**  
275 pages • juin 2007 • ISBN : 978-92-64-02914-9
- ▶ **Examen du système de recherche et développement en éducation : Suisse**  
55 pages • janvier 2007 • disponible gratuitement en ligne [www.oecd.org/edu/rd](http://www.oecd.org/edu/rd)

Le CERI publie certains articles dans la série des Documents de travail de l'éducation. Ils peuvent être consultés à l'adresse : [www.SourceOECD.org/workingpapers/19939019/education](http://www.SourceOECD.org/workingpapers/19939019/education)

## Pour plus d'informations sur le Centre de l'OCDE pour la recherche et l'innovation dans l'enseignement

### ► **Écrivez-nous :**

OCDE/Direction de l'éducation  
Centre pour la recherche et l'innovation dans l'enseignement (CERI)  
2 rue André Pascal  
75775 Paris Cedex 16  
France  
courriel : [ceri.contact@oecd.org](mailto:ceri.contact@oecd.org).

### ► **Commandez nos publications :**

En visitant la librairie en ligne de l'OCDE [www.oecdbookshop.org](http://www.oecdbookshop.org),  
où vous pouvez parcourir nos ouvrages sur écran avant  
de les acheter, ou en envoyant un courriel à : [sales@oecd.org](mailto:sales@oecd.org).



► **Visitez notre site :** [www.oecd.org/edu/ceri](http://www.oecd.org/edu/ceri).

Grâce à notre service d'information e-mail gratuit, vous serez informé en toute priorité de nos nouveautés :



[www.oecd.org/OECDdirect](http://www.oecd.org/OECDdirect)

Abonnez-vous à notre bibliothèque en ligne :



[www.sourceOECD.org](http://www.sourceOECD.org)

OCDE PUBLICATIONS, 2 rue André-Pascal, 75775 PARIS CEDEX 16  
IMPRIMÉ EN FRANCE  
(00 2008 40 2 P) – N° 88720 – 2008

