



Инструмент Финансового Планирования Водоканалов (ИФПВ) для стран ВЕКЦА

Игнатенко Владимир Геннадьевич
Заместитель начальника ПЭУ

Алматы, Казахстан
26-28 Апреля 2006 г.

СРГ ПДОС



«БИШКЕКВОДОКАНАЛ» – История

- Основан в 1930 году как эксплуатационная контора Фрунзенского городского водопровода
- В конце 1950года введена очередь канализации и на базе конторы городского водопровода создано Управление водопровода и канализации «Водоканал» численностью 150человек.
- В 1976 году впервые вводится механическая очистка сточных вод, а в 1981году – полная биологическая очистка.

СРГ ПДОС

OECD  OCDE



«БИШКЕКВОДОКАНАЛ» – Основная деятельность

- Оказание услуги по обеспечению населения, предприятий и организаций г. Бишкек питьевой водой, приему в канализационную сеть и очистке сточных вод;
- Выполняет функции заказчика по проектированию и строительству, реконструкции и техническому перевооружению водопроводно-канализационных сетей и сооружений;
- Осуществляет эксплуатацию наружных и внутридомовых водопроводно-канализационных сетей.

СРГ ПДООС

OECD  OCDE



«БИШКЕКВОДОКАНАЛ» – Потребители

Потребителями услуг являются :

- Население – 425,460 человек, в том числе :
 - в многоэтажных домах – 245,897 человек
 - в частном секторе – 179,563 человека
- Предприятия и коммерческие структуры – 3,531 абонентов
- Бюджетные организации – 536 абонентов

СРГ ПДООС

OECD  OCDE



«БИШКЕКВОДОКАНАЛ» – Тарифная политика

- Тарифы на услуги водопровода и канализации утверждает местное самоуправление города Бишкек
- Тарифы на услуги также согласовываются с Бишкекским управлением Госкомиссии при Правительстве Кыргызской Республики по антимонопольной политике
- По итогам 2004 года тариф для населения составляет 44% от себестоимости
- Остальные 56% стоимости услуг для населения покрываются за счет перекрестного субсидирования через тарифы предприятий и организаций, не финансируемых из бюджета

СРГ ПДООС

OECD  OCDE



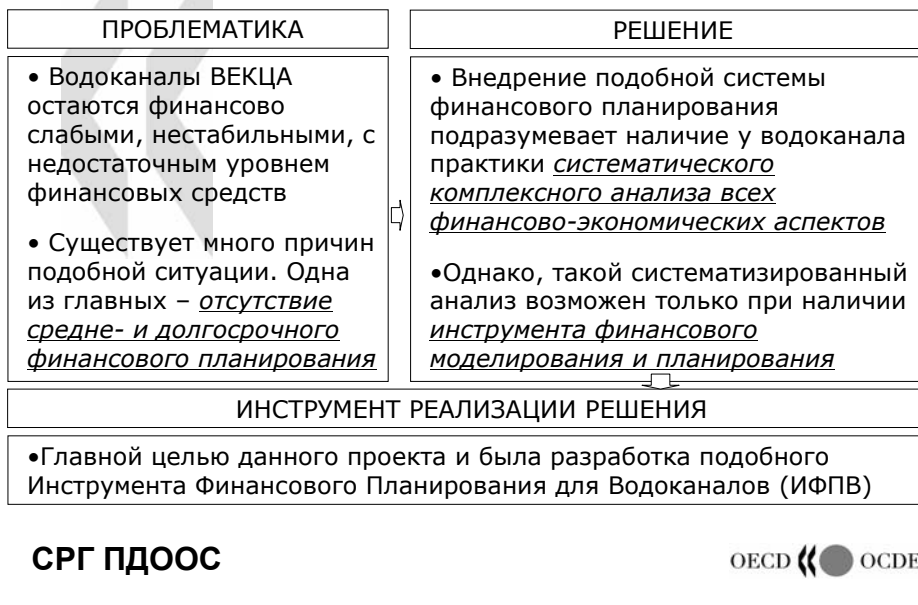
«БИШКЕКВОДОКАНАЛ» – Финансово-экономическое планирование

- Финансово-экономическое планирование на предприятии существует
- Однако, планируемый период в основном ограничивается одним годом
- Финансово-экономическое планирование не было подкреплено наличием соответствующих инструментов планирования
- Используемые программные продукты были в основном написаны нами самими и носят локальный характер
- В этих условиях и началась работа по разработке инструмента финансового планирования ИФПВ

СРГ ПДООС

OECD  OCDE

Зачем нужен ИФПВ?



Концепция ИФПВ



Характеристики ИФПВ

ПРОСТОТА

Достаточно иметь основные навыки работы с компьютером. Удобна для пользователя и содержит руководство пользователя

РАСШИРЯЕМОСТЬ

Может быть расширена за счет добавления дополнительных модулей/таблиц

УНИВЕРСАЛЬНОСТЬ

Может быть адаптирована к специфическим условиям стран ВЕКЦА (например разным налоговым режимам)

НАГЛЯДНОСТЬ

Возможность графического представления основных операционных и финансовых параметров

СРГ ПДООС

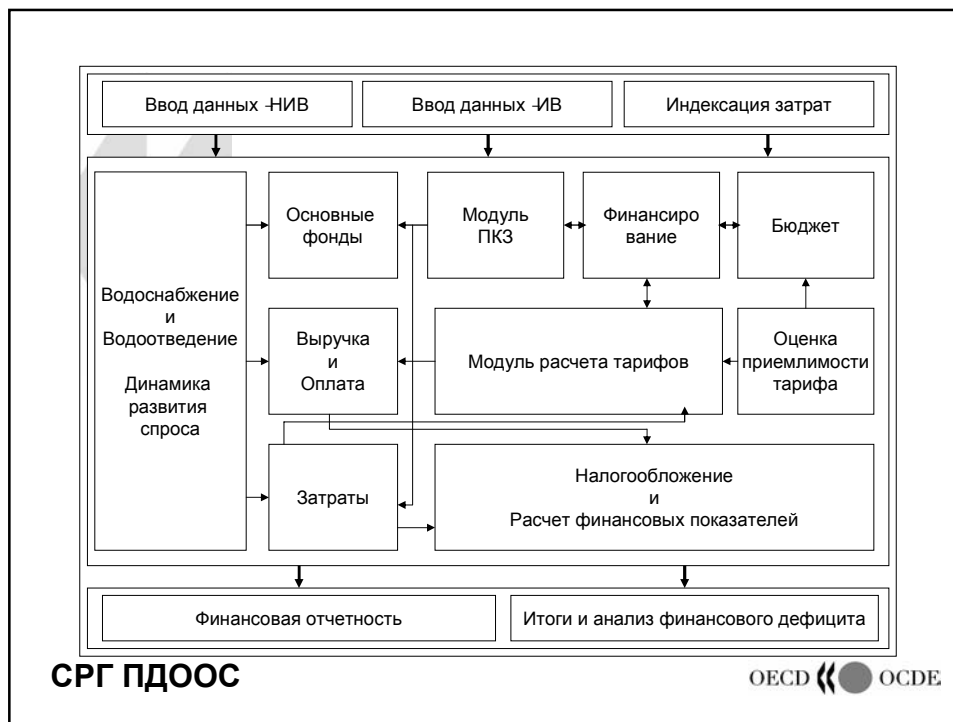
OECD  OCDE

Общие характеристики ИФПВ

- Состоит из 34 взаимосвязанных таблиц (Excel)
- Навигация по модели производится с помощью меню
- Планируемый период – квартальная модель на 3 года (с возможностью расширения срока прогноза модели до 20 лет)
- Возможность расчета как в номинальных ценах, так и в ценах базового года
- Раздельное представление информации по водоснабжению и водоотведению
- Позволяет ввод «Исторических/Фактических» данных
- Период «Исторических/Фактических» данных может быть модифицирован
- Ввод данных в основном сконцентрирован в двух таблицах (упрощает процесс ввода и уменьшает возможность ошибок)

СРГ ПДООС

OECD  OCDE



Встроенные в ИФПВ модули

- Встроенные модули производят детальные расчеты по отдельным параметрам, а результаты этих расчетов используются как вводные или промежуточные вводные данные для ИФПВ

- Встроенные модули в основном используются там где расчет конкретного параметра довольно сложен и зависит от множества других вводных данных

- В модель ИФПВ встроены следующие модули:

- Модуль анализа спроса на услуги водоснабжения и водоотведения
- Модуль анализа затрат (как функция спроса на услуги)
- Модуль расчета и анализа тарифов
- Модуль выбора и расчета налогов и выплат
- Модуль планирования капитальных затрат (ПКЗ)

SRG PDOOS

OECD  OCDE

Компьютерное и программное обеспечение

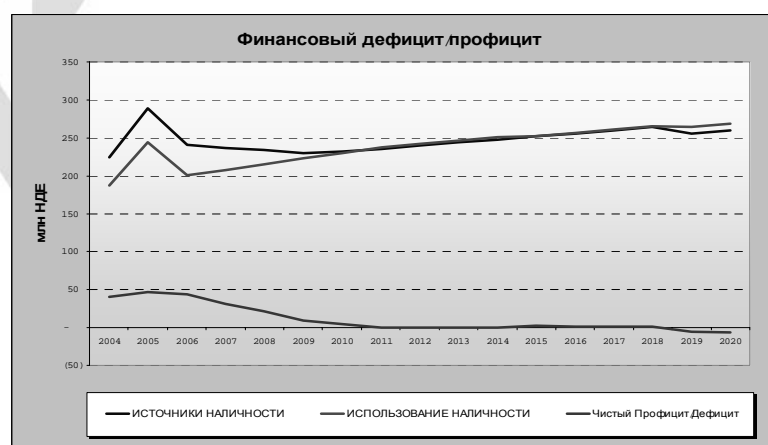
Для нормальной работы с ИФПВ рекомендуются следующие основные характеристики компьютерного и программного обеспечения :

- Процессор Пентиум , 200МГц
- 128 Мб оперативной памяти
- 10–20 Мб на жестком диске (в зависимости от размеров вводимых данных)
- Экранное разрешение 1024x768
- Операционная система Microsoft Windows 95/98 М Е /2000 XP
- Excel 197/2000
- Русский и Английский фонты для Windows



OECD  OCDE

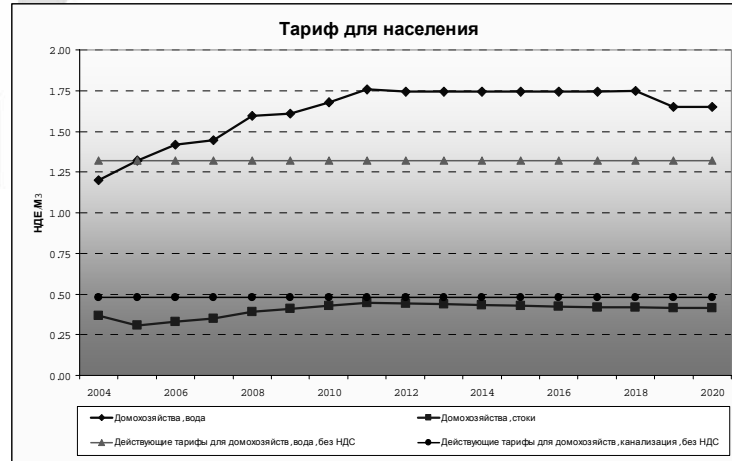
Графический вывод расчетов – Анализ дефицита финансирования



СРГ ПДОС

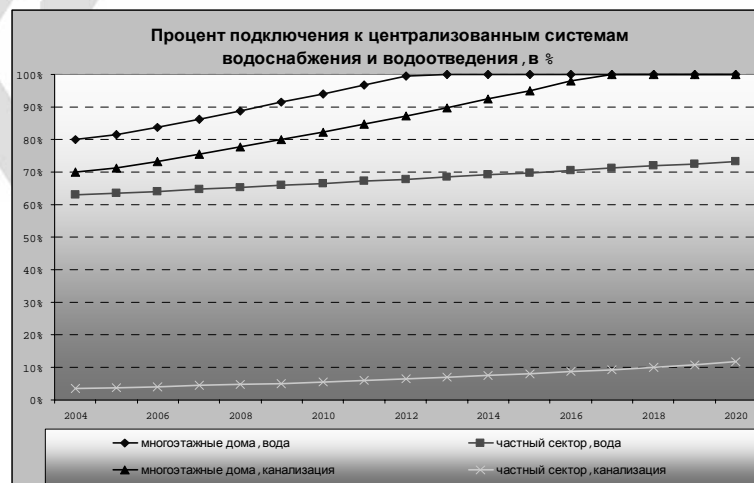
OECD  OCDE

Графический вывод расчетов – расчетные и текущие тарифы



OECD OCDE

Графический вывод расчетов – охват населения услугами



OECD OCDE

Графический вывод расчетов – динамика развития спроса на услуги водоснабжения



OECD OCDE

Достоинства ИФПВ

- Предоставление обширной и детальной информации для принятия принципиальных решений в систематизированной и легко обрабатываемой форме
- Возможность разработки реалистичной программы капитальных затрат соответствующей финансовым возможностям предприятия
- Анализ и расчет различных сценариев развития тарифов и их влияния на среднесрочное финансовое состояние предприятия
- Детальный анализ потребительской базы (спроса на услуги)
- Удобный вывод базовой информации по водоканалу в виде графиков и итоговых таблиц

OECD OCDE



Как мы работали над ИФПВ

- Общая концепция была представлена Консультантом
- Затем консультант разработал первую версию модели (так называемый скелет модели)
- После чего проводились активные дискуссии водоканала с консультантом относительно технических, финансовых, и операционных аспектов модели
- Одновременно собирались данные по водоканалу г. Бишкека для их ввода в модель и тестирования
- По результатам тестирования проводилась дальнейшая доработка модели
- Двое представителей водоканала были обучены работе с инструментом



Общие комментарии

- Надо сразу заметить что ИФПВ не заменяет собой бухгалтерские программы ведения регулярного учета – это инструмент более общего стратегического планирования развития водоканала
- С нашей точки зрения – инструмент довольно комплексный и, хотя мы работаем с ним уже год и он безусловно полезен нам, потребуется еще некоторое время до тех пор пока он станет составной частью регулярного планирования деятельности водоканала
- ИФПВ безусловно очень нужный и даже можно сказать незаменимый инструмент для тех предприятий которые внедряют практику среднесрочного и долгосрочного финансового планирования



Перспективы на будущее

- Бишкекводоканал заинтересован в привлечении внешнего финансирования , поддерживает контакты с международными финансовыми организациями и донорами
- В этом контексте ИФПВ может быть полезен для обеспечения необходимой прозрачности
- ЕБРР планирует посетить Бишкекводоканал в мае 2006 г. для обсуждения и анализа возможных будущих путей сотрудничества с предприятием



**СПАСИБО
ЗА
ВНИМАНИЕ !**