

**Communiqué de presse**

**Les flux commerciaux s'affaiblissent au troisième trimestre 2008**

**A. Commerce de Marchandises en Volume** (données d'origine douanière)

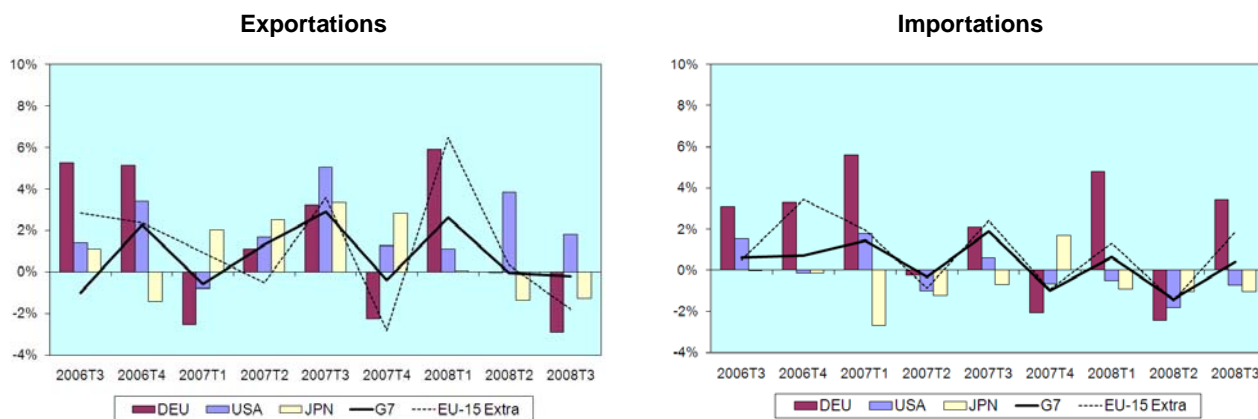
Les exportations de marchandises en volume du **Groupe des Sept** pays ont diminué de 0,2% au troisième trimestre par rapport au trimestre précédent, alors que les importations en volume ont progressé de 0,4%. En glissement annuel, les importations en volume ont chuté de 1,4% au troisième trimestre 2008, le premier déclin depuis le troisième trimestre 2006. Les exportations ont cru de 1,9%, leur plus bas taux de croissance depuis le troisième trimestre 2006.

Alors que les exportations de l'**Allemagne** ont significativement baissé de 2,9% d'un trimestre à l'autre, la croissance en volume des importations a repris de 3,4%, le taux le plus élevé du G7. En glissement annuel, les exportations ont stagné à 0,5% et les importations ont progressé de 3,5%.

Aux **États-Unis**, la croissance en volume des exportations, à 1,8% est restée positive au troisième trimestre alors que les importations ont baissé de 0,7%. En glissement annuel, la croissance des exportations des USA, à 8,3%, est restée la plus élevée du G7 alors que le volume des importations a continué à décliner, chutant de 3,6%.

Les baisses se sont poursuivies au **Japon** où les exportations ont régressé de 1,3% et les importations de 1,0% au troisième trimestre 2008 par rapport au trimestre précédent. En glissement annuel, les exportations de marchandises ont stagné à 0,2%, le taux le plus faible depuis le troisième trimestre 2006, alors que les importations ont poursuivi leur déclin, baissant de 1,3%.

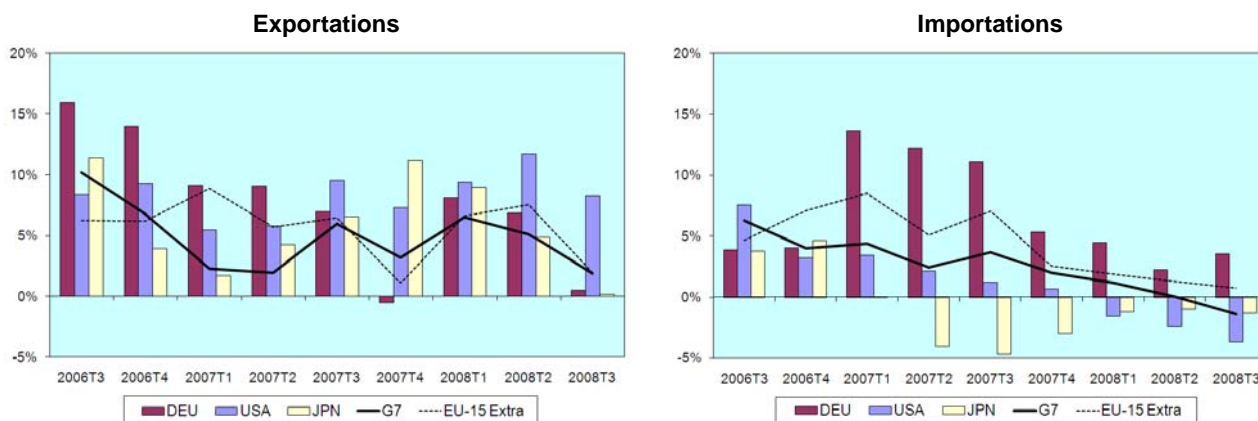
**Croissance trimestrielle du commerce de marchandises en volume<sup>1</sup>**  
*Taux de croissance par rapport au trimestre précédent (corrigé des variations saisonnières)*



<sup>1</sup> Les données relatives au graphique sont accessibles à l'adresse suivante : <http://www.oecd.org/dataoecd/4/3/42081991.xls>

### Croissance annuelle du commerce de marchandises en volume

Taux de croissance par rapport au même trimestre de l'année précédente



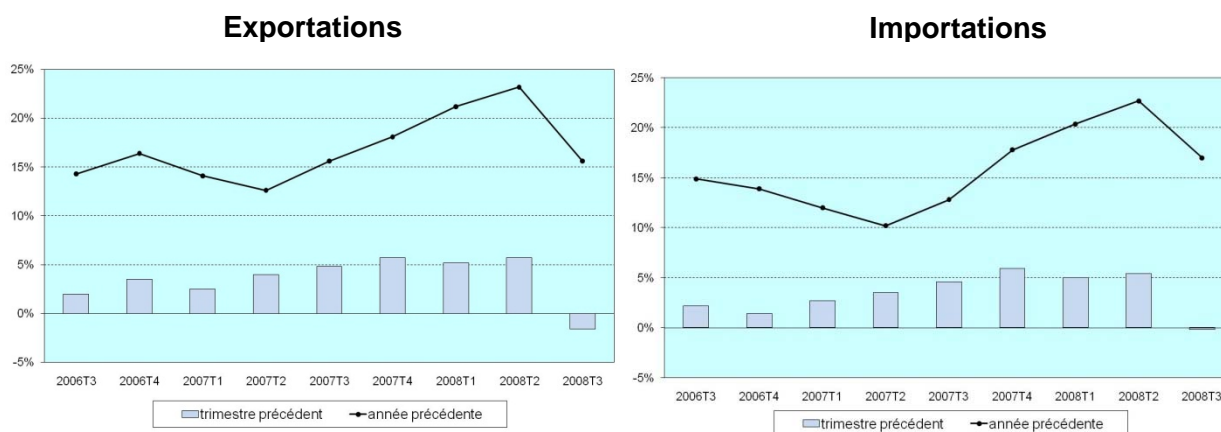
### B. Commerce de biens et de services en valeur (données de la balance des paiements)

Dans les pays de l'OCDE, les exportations et les importations de biens et services, mesurées en dollars américains courants, ont baissé respectivement de 1,6% et 0,2% en valeur corrigée des variations saisonnières, au troisième trimestre 2008 par rapport au précédent. Ceci représentait la première chute depuis le troisième trimestre de 2006.

En glissement annuel, la croissance des exportations des biens et services des pays de l'OCDE a baissé à 15,6% alors que la croissance des importations a baissé à 17,0%.

### Croissance du commerce de biens et services dans les pays de l'OCDE (en valeur)

Taux de croissance par rapport au même trimestre de l'année précédente et par rapport au trimestre précédent.



**A. Commerce de Marchandises en Volume** (données d'origine douanière)

**Commerce extérieur de marchandises : croissance trimestrielle des exportations en volume**
*Taux de croissance par rapport au trimestre précédent, % (corrigé des variations saisonnières)*

	2006		2007				2008		
	T3	T4	T1	T2	T3	T4	T1	T2	T3
<b>Sept Grands Pays</b>	-1.0	2.3	-0.6	1.3	2.9	-0.4	2.6	-0.1	-0.2
<b>Canada</b>	-0.3	0.7	0.6	0.6	-0.4	-1.5	-4.5	-0.7	0.9
<b>France</b>	-0.2	1.3	0.1	0.1	1.8	-2.3	8.4	-5.3	3.6
<b>Allemagne</b>	5.3	5.2	-2.5	1.1	3.2	-2.2	5.9	0.0	-2.9
<b>Italie</b>	-0.8	4.0	-1.2	2.5	1.5	-3.5	1.8	0.0	-2.9
<b>Japon</b>	1.1	-1.4	2.0	2.5	3.3	2.8	0.1	-1.4	-1.3
<b>Royaume-Uni</b>	-23.3	-0.3	-0.8	-0.4	0.3	-0.7	3.2	-2.3	-1.0
<b>Etats-Unis</b>	1.4	3.4	-0.8	1.7	5.0	1.3	1.1	3.8	1.8
<b>UE-15 Extra UE</b>	2.8	2.4	0.9	-0.5	3.6	-2.8	6.5	0.3	-1.8

**Commerce extérieur de marchandises : croissance trimestrielle des importations en volume**
*Taux de croissance par rapport au trimestre précédent, % (corrigé des variations saisonnières)*

	2006		2007				2008		
	T3	T4	T1	T2	T3	T4	T1	T2	T3
<b>Sept Grands Pays</b>	0.6	0.7	1.4	-0.3	1.9	-1.0	0.6	-1.4	0.4
<b>Canada</b>	1.5	-0.4	1.7	0.5	4.2	1.6	-1.4	-1.0	0.9
<b>France</b>	-0.8	0.9	1.1	1.1	2.7	-2.1	4.1	0.3	2.5
<b>Allemagne</b>	3.1	3.3	5.6	-0.3	2.1	-2.1	4.8	-2.4	3.4
<b>Italie</b>	2.9	0.5	-0.7	0.6	4.1	-4.4	-2.3	-0.2	-0.3
<b>Japon</b>	0.0	-0.2	-2.7	-1.2	-0.7	1.7	-0.9	-1.0	-1.0
<b>Royaume-Uni</b>	-5.8	1.3	-0.5	0.5	5.0	-1.6	-0.9	-1.6	-1.3
<b>Etats-Unis</b>	1.5	-0.1	1.8	-1.0	0.6	-0.7	-0.5	-1.8	-0.7
<b>UE-15 Extra UE</b>	0.5	3.4	2.0	-0.9	2.4	-0.9	1.3	-1.5	1.9

**Commerce extérieur de marchandises : croissance annuelle des exportations en volume**

*Taux de croissance par rapport au même trimestre de l'année précédente, %*

	2006		2007				2008		
	T3	T4	T1	T2	T3	T4	T1	T2	T3
<b>Sept Grands Pays</b>	10.2	6.8	2.3	2.0	6.0	3.2	6.5	5.1	1.9
<b>Canada</b>	4.3	-1.7	0.7	1.6	1.5	-0.7	-5.8	-7.0	-5.8
<b>France</b>	13.1	7.7	3.0	1.3	3.2	-0.4	7.9	2.1	3.9
<b>Allemagne</b>	15.9	14.0	9.1	9.1	7.0	-0.5	8.1	6.8	0.5
<b>Italie</b>	3.9	8.3	3.7	4.5	6.9	-0.8	2.2	-0.3	-4.6
<b>Japon</b>	11.4	3.9	1.7	4.2	6.5	11.1	9.0	4.8	0.2
<b>Royaume-Uni</b>	6.9	-6.3	-19.0	-24.4	-1.2	-1.6	2.3	0.3	-0.9
<b>Etats-Unis</b>	8.4	9.3	5.5	5.8	9.6	7.3	9.4	11.7	8.3
<b>UE-15 Extra UE</b>	6.2	6.2	8.9	5.7	6.5	1.1	6.6	7.5	2.0

**Commerce extérieur de marchandises : croissance annuelle des importations en volume**

*Taux de croissance par rapport au même trimestre de l'année précédente, %*

	2006		2007				2008		
	T3	T4	T1	T2	T3	T4	T1	T2	T3
<b>Sept Grands Pays</b>	6.3	4.0	4.4	2.4	3.7	2.0	1.2	0.1	-1.4
<b>Canada</b>	6.8	3.8	5.1	3.5	6.2	8.3	5.0	3.4	0.1
<b>France</b>	10.3	5.1	5.1	2.3	5.9	2.8	5.8	5.0	4.8
<b>Allemagne</b>	3.9	4.0	13.6	12.2	11.1	5.3	4.5	2.2	3.5
<b>Italie</b>	3.9	6.2	2.6	3.3	4.5	-0.7	-2.2	-3.0	-7.1
<b>Japon</b>	3.8	4.6	0.0	-4.0	-4.7	-2.9	-1.2	-1.0	-1.3
<b>Royaume-Uni</b>	5.0	4.2	-0.9	-4.6	6.4	3.3	2.9	0.9	-5.2
<b>Etats-Unis</b>	7.6	3.2	3.5	2.1	1.2	0.7	-1.6	-2.4	-3.6
<b>UE-15 Extra UE</b>	4.6	7.1	8.5	5.1	7.0	2.5	1.9	1.3	0.7

**B. Commerce de biens et de services en valeur (données de la balance des paiements)**

**Valeur de la croissance trimestrielle des pays de l'OCDE à prix courants (\$US)**

*Taux de croissance par rapport au trimestre précédent (corrigé des variations saisonnières), %*

		2006		2007				2008		
		Q3	Q4	Q1	Q2	Q3	Q4	Q1	Q2	Q3
<b>EXPORTATIONS</b>	<b>Biens &amp; Services</b>	2,0	3,5	2,5	4,0	4,8	5,7	5,2	5,7	-1,6
	<b>Biens</b>	2,1	3,3	2,1	3,7	4,7	5,6	6,0	6,0	-1,7
	<b>Services</b>	1,7	4,4	4,0	4,9	4,9	6,1	2,2	4,7	-1,5
<b>IMPORTATIONS</b>	<b>Biens &amp; Services</b>	2,2	1,4	2,8	3,5	4,6	5,9	5,0	5,4	-0,2
	<b>Biens</b>	2,3	0,9	2,5	3,4	4,7	5,8	5,8	5,6	0,2
	<b>Services</b>	1,7	3,4	3,8	4,0	4,4	6,1	1,6	4,7	-2,2

**Valeur de la croissance annuelle des pays de l'OCDE à prix courants (\$US)**

*Taux de croissance par rapport au même trimestre de l'année précédente, %*

		2006		2007				2008		
		Q3	Q4	Q1	Q2	Q3	Q4	Q1	Q2	Q3
<b>EXPORTATIONS</b>	<b>Biens &amp; Services</b>	14,3	16,4	14,1	12,6	15,7	18,1	21,1	23,1	15,6
	<b>Biens</b>	14,8	16,6	13,5	11,7	14,6	17,1	21,6	24,3	16,7
	<b>Services</b>	12,5	15,8	16,3	15,9	19,6	21,5	19,4	19,2	11,8
<b>IMPORTATIONS</b>	<b>Biens &amp; Services</b>	14,9	13,9	12,0	10,2	12,8	17,8	20,4	22,7	17,0
	<b>Biens</b>	16,0	13,8	11,4	9,4	12,0	17,4	21,2	23,8	18,5
	<b>Services</b>	10,2	14,2	14,4	13,6	16,6	19,5	17,2	18,0	10,6



## Notes Méthodologiques

### A. Commerce de Marchandises en Volume (données d'origine douanière)

Toutes les données de commerce de marchandises de ce communiqué de presse sont issues de la base de données des Statistiques Mensuelles du Commerce International (MSIT) de l'OCDE. Le commerce de marchandises couvre le commerce de biens, et exclut les services.

Les données pour les agrégats des Sept Grands Pays et l'OCDE incluent le commerce intra zone. En revanche, les données de la zone UE-15 excluent le commerce intra zone et sont fournies par EUROSTAT. Les données communautaires d'EUROSTAT traitent l'Union européenne comme une entité et comprennent des différences méthodologiques qui rendent les comparaisons avec les données publiées par l'OCDE impossibles.

Les données corrigées des variations saisonnières sont calculées en utilisant la méthode X-12 Arima. Les taux de croissance annuels et trimestriels en volume des zones sont issus de séries en dollars constants des États-Unis de 2000. Il faut noter que les données montrent la variation de la croissance du commerce, et non la variation du niveau du commerce, tout d'abord en glissement trimestriel puis en glissement annuel.

Les Statistiques Mensuelles du Commerce International (MSIT) de l'OCDE comprennent des indicateurs agrégés, des indices de valeur unitaire et de volume et des données du commerce extérieur détaillé par sections de la Classification Type du Commerce International (CTCI) et par pays partenaire. En supplément aux données mensuelles et trimestrielles du commerce extérieur, l'OCDE gère une base de données annuelle détaillée par produit et par pays partenaire, appelée ITCS (Statistiques du Commerce International par Produit).

### B. Commerce de biens et services en valeur (données de la balance des paiements)

En principe les données de la balance des paiements couvrent les transactions sur les biens et les services entre résidents et non résidents sur une période spécifiée dans les pays déclarants. Les données sur le commerce de biens sont basées principalement sur des déclarations douanières concernant les mouvements de biens trans-frontières sur une période spécifiée. Les principales différences entre les données d'origine douanière et celles de la balance des paiements sont résumées dans le tableau en italique ci-dessous.

Les données sur la balance des paiements proviennent de données nationales collectées et publiées dans la base de données sur les Principaux Indicateurs Économiques. Les données manquantes du dernier trimestre sont éventuellement remplacées par des estimations du secrétariat de l'OCDE.

Les ajustements saisonniers pour les biens et les services dans la balance des paiements sont généralement fournis par les pays et calculés par l'OCDE seulement dans le cas contraire.

En 2007, le total des exportations de biens et services des 30 pays membres de l'OCDE était 11,0 billions ( $10^{12}$ ) de \$US, alors que les importations atteignaient 11,5 billions de \$US. Les biens représentaient 77% des exportations de biens et services de l'OCDE et 81% des importations. Les exportations de biens et services dans les pays du G7 en 2006 étaient de 6,5 billions de \$US alors que dans le même temps les importations atteignaient les 7,0 billions de \$US.



Le **Total OCDE** couvre les 30 pays membres de l'OCDE suivants : Allemagne, Australie, Autriche, Belgique, Canada, Corée, Danemark, Espagne, États-unis, Finlande, France, Hongrie, Grèce, Irlande, Islande, Italie, Japon, Luxembourg, Norvège, Nouvelle-Zélande, Mexique, Pays-Bas, Pologne, Portugal, République tchèque, République slovaque, Royaume-Uni, Suède, Suisse, Turquie.

### **Ajustements des données de la balance des paiements pour le commerce des biens**

Alors que les statistiques sur le commerce international de biens sont basées principalement sur les déclarations douanières, le commerce de biens dans la balance des paiements récapitule systématiquement les transactions sur les biens réalisés sur une période donnée et comprend des transferts de propriété entre résidents et non résidents. Ces données couvrent les biens (dans lesquelles entrent la plupart des biens mobiliers corporels), les mouvements de marchandises en vue d'un traitement (lorsqu'il n'y a pas de transfert de propriété), la valeur des réparations effectuées sur les biens (et non la valeur des biens réparés), et les biens achetés dans les ports par des transporteurs non résidents.

Pour les comptes nationaux et la balance des paiements, les renseignements tirés des déclarations douanières ne suffisent pas et des ajustements sont nécessaires. Il faut notamment :

- prendre en compte certains biens (par exemple les biens donnés en réparation) ne figurant pas dans les statistiques détaillées officielles du commerce. Ces biens doivent être enregistrées séparément, afin que certains ajustements statistiques puissent être faits.
- collecter séparément les données sur le fret et l'assurance. Pour les statistiques sur le commerce de biens, les importations sont évaluées sur une base c.a.f. (coût assurance fret). Alors que pour la balance des paiements, elles sont évaluées sur une base f.a.b. (franco à bord).
- intégrer les différences chronologiques. Dans la balance des paiements, le transfert de propriété est le principe qui détermine la couverture et le moment de l'enregistrement des transactions internationales alors que pour les statistiques sur le commerce international des biens, c'est le mouvement physique des biens qui est déterminant.

### **Liens utiles :**

Ce communiqué de presse, ainsi que les précédents, sont disponibles sur le [Site Internet](#) de l'OCDE

Des informations détaillées sur les statistiques de l'OCDE de commerce de biens et services, y compris les statistiques mensuelles détaillées du commerce de biens, du commerce de services, de la balance des paiements, des indicateurs du commerce et sur les réunions d'experts sur le commerce, sont disponibles sur [statistiques des échanges internationaux et de la balance des paiements](#).

De plus amples informations sur l'évaluation du commerce international sont données dans le No 1 d'octobre 2001 des «Cahiers Statistiques» de l'OCDE disponibles sur le [Portail statistique](#).

### **Contacts :**

Pour obtenir des informations supplémentaires, veuillez contacter [STD.Tradestats@OECD.org](mailto:STD.Tradestats@OECD.org) pour le commerce de marchandises et [STD.bopstst@oecd.org](mailto:STD.bopstst@oecd.org) pour la balance des paiements.

**Prochaine parution : avril 2009**