

Hausse des flux commerciaux confirmée au troisième trimestre 2009

Les volumes du commerce de marchandises du **Groupe des Sept (G7)** pays ont cru au troisième trimestre 2009 après une stabilisation au deuxième trimestre mais à des niveaux significativement inférieurs à ceux de 2008.

A. Commerce de Marchandises en Volume (données d'origine douanière)

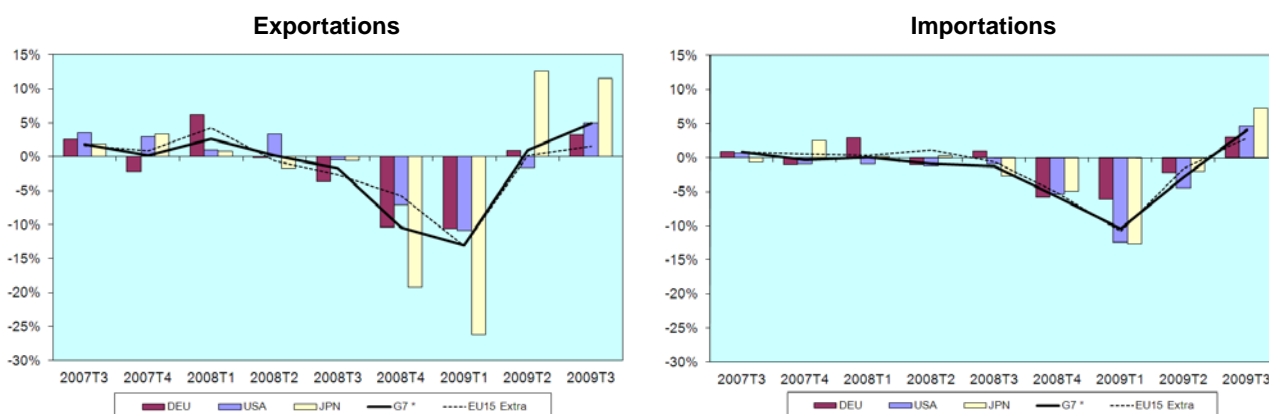
Les exportations du **G7** ont progressé de 5,0%, en glissement trimestriel, et les importations de 4,1%. En glissement annuel, les exportations ont baissé de 17,5% et les importations de 14,6%.

Les exportations en volume de l'**Allemagne** ont augmenté de 3,3% sur le trimestre précédent et les importations de 3,1%. Par rapport au troisième trimestre 2008, les exportations ont été plus basses de 16,5% et les importations de 10,9%.

Les exportations des **États-Unis** sont devenues positives avec une progression en volume de 5,0% en glissement trimestriel. Les importations ont augmenté de 4,7%. En glissement annuel, les exportations US du troisième trimestre ont été en baisse de 14,5% et les importations de 17,0% - un déclin annuel plus faible que celui du deuxième trimestre.

Les exportations trimestrielles du **Japon** ont progressé de 11,5% et les importations de 7,2%. En glissement annuel, les exportations ont chuté de 25,1% alors que les importations ont été en baisse de 12,7%.

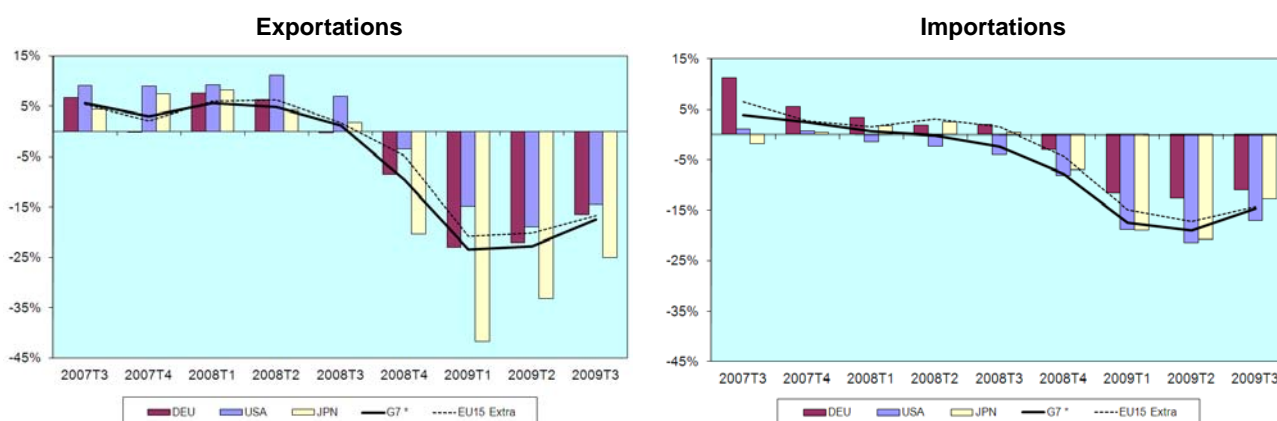
Croissance trimestrielle du commerce de marchandises en volume¹ Taux de croissance par rapport au trimestre précédent (corrige des variations saisonnières)



* France non comprise

¹ Les données utilisées pour les graphiques sont disponibles à l'adresse suivante : <http://www.oecd.org/dataoecd/4/3/42081991.xls>

Croissance annuelle du commerce de marchandises en volume
Taux de croissance par rapport au même trimestre de l'année précédente



* France non comprise

B. Commerce de biens et de services en valeur (données de la balance des paiements)

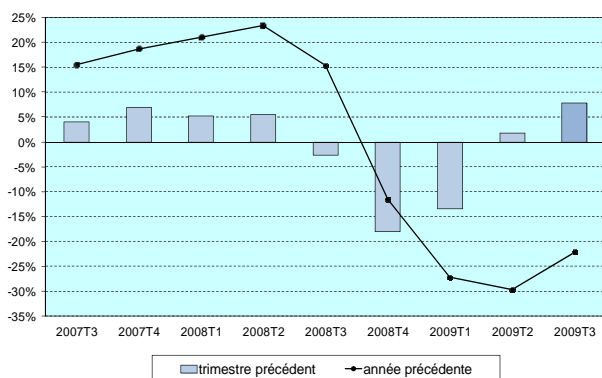
Dans les **pays de l'OCDE**, les exportations et les importations des biens et services, mesurées en dollars américains courants, ont augmenté au troisième trimestre 2009 par rapport au précédent. La hausse était respectivement de 7,8% et 8,7%, en valeur corrigée des variations saisonnières.

En glissement annuel, les croissances des exportations et des importations des biens et services des pays de l'OCDE ont subi une forte baisse à 22,1 % pour les exportations et à 24,7% pour les importations.

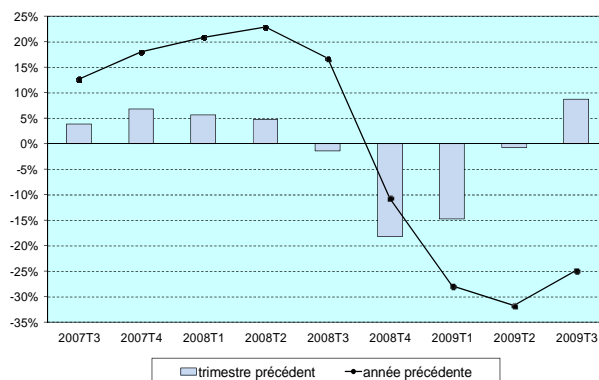
La tendance générale des biens et services a marqué un tournant au deuxième trimestre 2009 avec une hausse au troisième trimestre. La tendance est largement déterminée par la part importante occupée par les biens dans le total des biens et services.

Croissance du commerce dans les pays de l'OCDE (données de la balance des paiements)
Taux de croissance par rapport au même trimestre de l'année précédente et par rapport au trimestre précédent

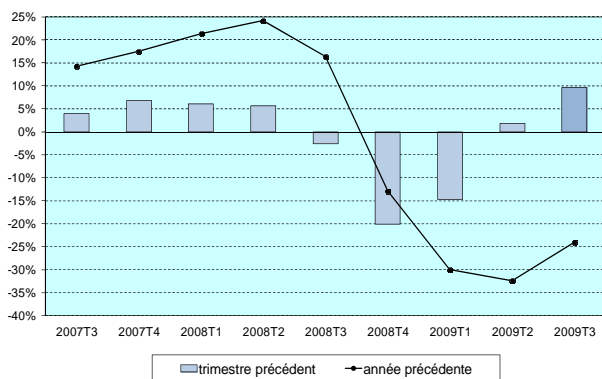
Exportations des biens et services



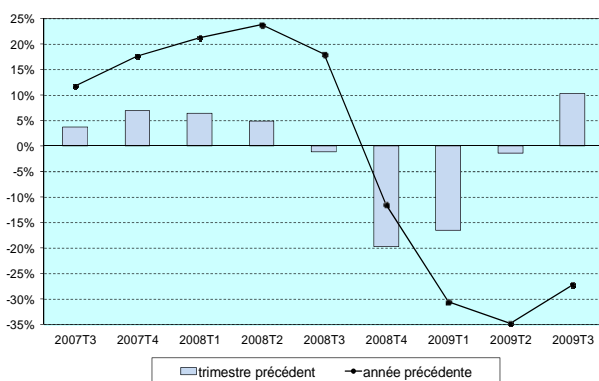
Importations des biens et services



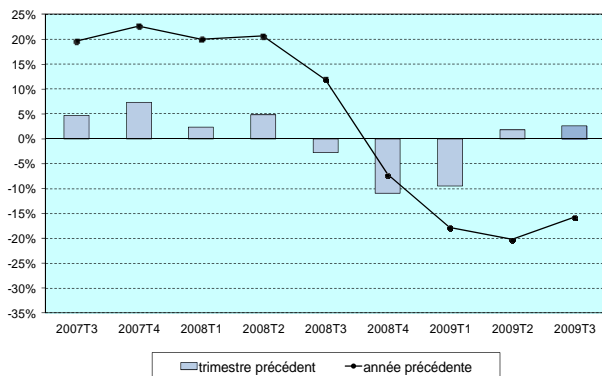
Exportations des biens



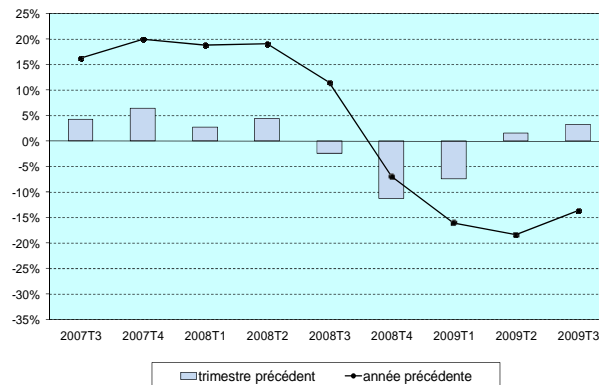
Importations des biens



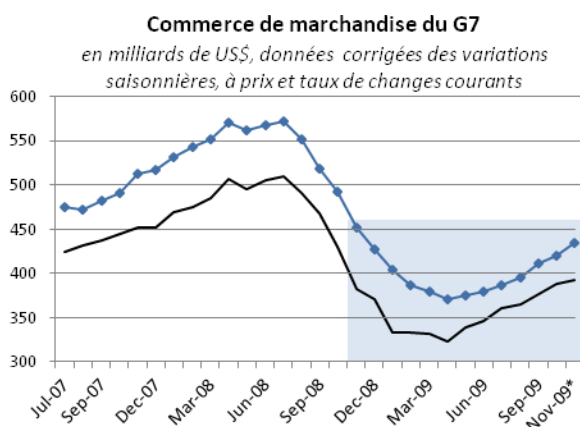
Exportations des services



Importations des services



C. Les dernières valeurs mensuelles du commerce de marchandises en valeur confirment la fin du déclin et la reprise de croissance



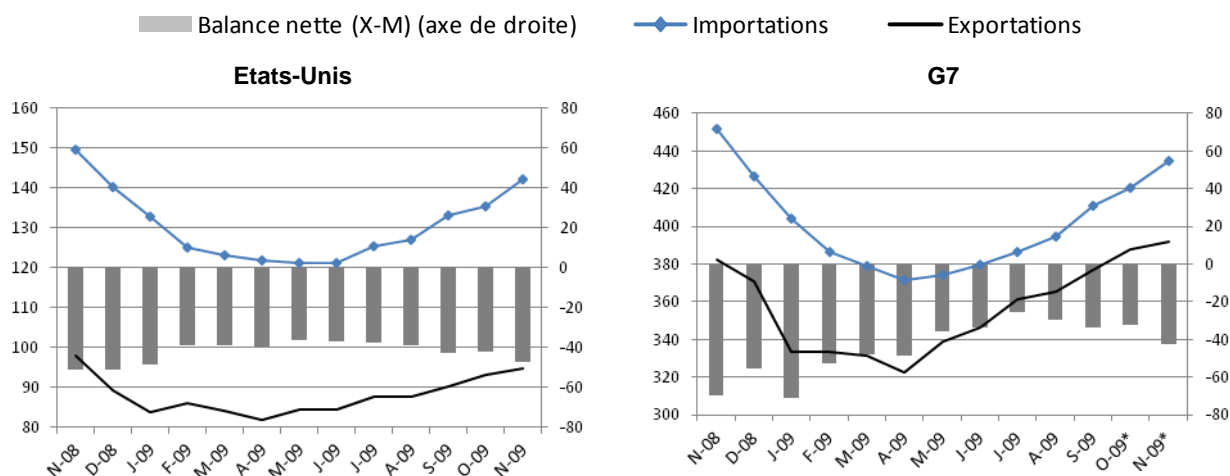
Pour apprécier la tendance à long terme, le graphique ci-contre du commerce total du G7 couvre la période de **juillet 2007 à novembre 2009**, et présente les données corrigées des variations saisonnières plutôt que des taux de variations.

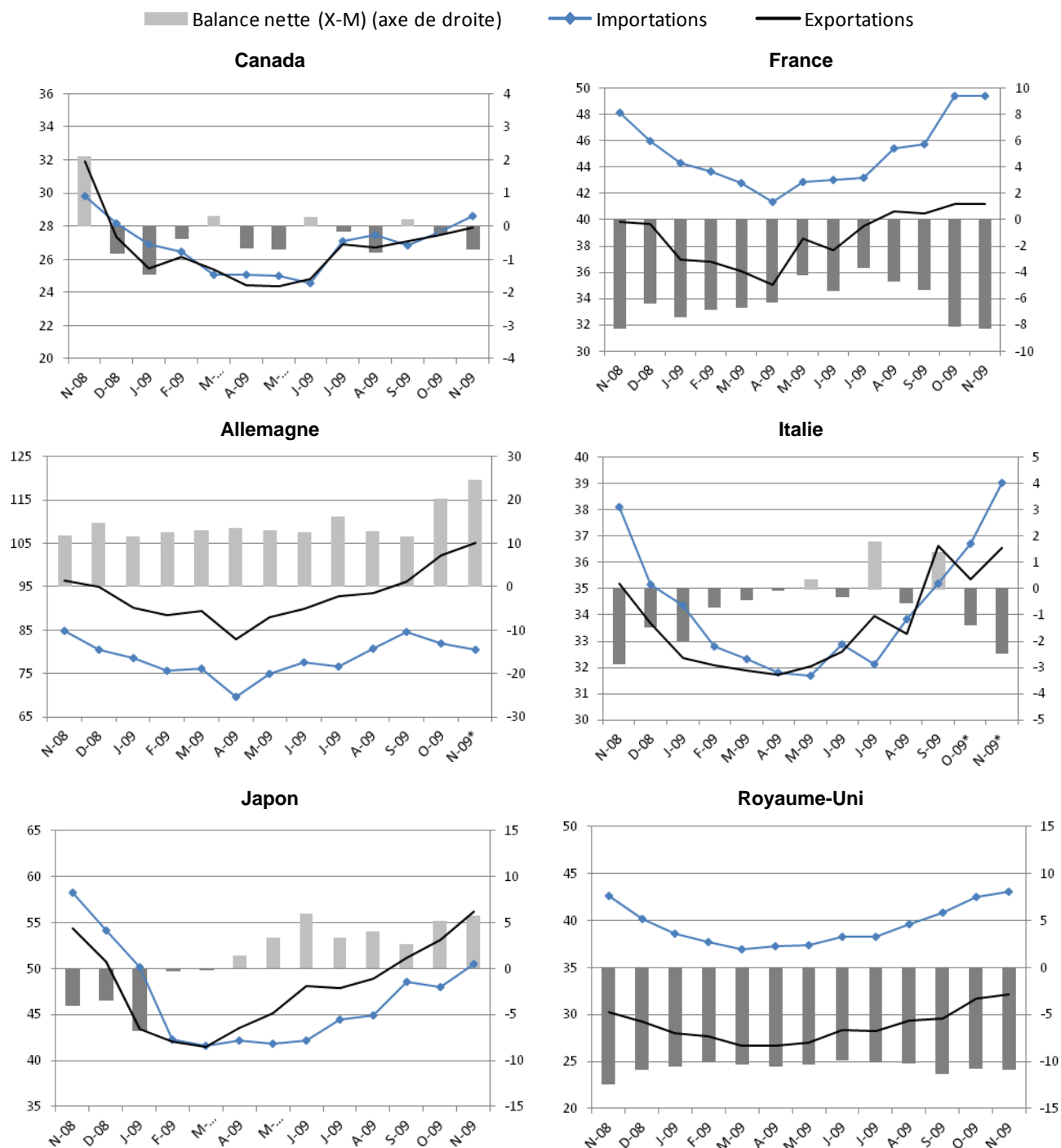
A partir de mai 2009, la **valeur du commerce de marchandise du G7** s'accroît après un déclin en continu depuis août 2008. Tandis que ce modèle en U présente un niveau semblable en novembre 2009 par rapport à il y a un an (secteur coloré), le commerce du G7 reste toujours bien au-dessous des niveaux du milieu de 2008.

La tendance globale observée est remarquablement similaire à travers les pays, confirmant la notion d'un effondrement du commerce synchronisé, suivi d'une stabilisation et d'un léger rétablissement. Cependant, le modèle en U pour les **pays du G7** présente différentes tendances dans les balances commerciales. Des balances commerciales positives croissantes pour l'**Allemagne** et le **Japon** contrastent avec l'augmentation des balances négatives pour la **France** et l'**Italie**. Les **États-Unis** et le **Royaume-Uni** maintiennent leur balance commerciale négative.

Commerce de marchandise en milliards de \$US

Données ajustées des variations saisonnières à prix et taux de changes courants





* Données préliminaires

TABLEAUX STATISTIQUES
A. Commerce de Marchandises en Volume (données d'origine douanière)

Commerce extérieur de marchandises : croissance trimestrielle des exportations en volume
Taux de croissance par rapport au trimestre précédent, % (corrigé des variations saisonnières)

	2007		2008				2009		
	T3	T4	T1	T2	T3	T4	T1	T2	T3
Sept Grands Pays *	1.9	0.2	2.6	0.1	-1.7	-10.5	-13.1	1.0	5.0
Canada	-1.1	-2.1	-3.1	-0.6	0.0	-7.9	-10.0	-5.6	6.5
France	0.5	-1.9	11.5	-7.3	2.2	-4.8	-6.3	n.d.	n.d.
Allemagne	2.6	-2.3	6.2	-0.2	-3.7	-10.4	-10.5	0.9	3.3
Italie	0.3	-1.9	0.1	-0.9	-1.0	-9.7	-16.3	2.5	4.9
Japon	1.9	3.3	0.8	-1.7	-0.5	-19.2	-26.1	12.6	11.5
Royaume-Uni	-1.0	0.2	4.3	-2.5	-1.5	-7.0	-7.0	-2.3	0.2
Etats-Unis	3.5	3.0	1.0	3.3	-0.4	-7.1	-10.9	-1.6	5.0
UE-15 Extra UE	1.7	0.9	4.3	-0.6	-2.7	-5.7	-13.2	0.2	1.6

Commerce extérieur de marchandises : croissance trimestrielle des importations en volume
Taux de croissance par rapport au trimestre précédent, % (corrigé des variations saisonnières)

	2007		2008				2009		
	T3	T4	T1	T2	T3	T4	T1	T2	T3
Sept Grands Pays *	0.9	-0.3	0.1	-0.9	-1.2	-5.8	-10.5	-2.8	4.1
Canada	2.3	2.1	0.5	-1.0	-1.9	-7.4	-11.8	-4.0	8.1
France	2.1	-1.9	5.4	-0.5	1.8	-3.0	-4.5	n.d.	n.d.
Allemagne	1.0	-1.1	3.0	-1.0	1.0	-5.8	-6.1	-2.2	3.1
Italie	-1.1	-0.3	-3.9	0.7	-3.9	-5.5	-13.1	3.2	2.1
Japon	-0.7	2.6	0.2	0.3	-2.7	-4.9	-12.6	-2.0	7.2
Royaume-Uni	3.6	-0.6	0.4	-1.8	-2.7	-7.2	-7.2	-2.2	0.3
Etats-Unis	0.7	-1.0	-0.9	-1.2	-0.9	-5.3	-12.4	-4.4	4.7
UE-15 Extra UE	0.9	0.6	0.4	1.1	-0.6	-5.2	-10.8	-1.6	3.0

n.d. Non disponible

* France non comprise

Commerce extérieur de marchandises : croissance annuelle des exportations en volume
Taux de croissance par rapport au même trimestre de l'année précédente, %

	2007		2008				2009		
	T3	T4	T1	T2	T3	T4	T1	T2	T3
Sept Grands Pays *	5.6	3.1	5.6	4.8	1.2	-9.6	-23.4	-22.7	-17.5
Canada	1.6	-1.0	-5.9	-6.7	-5.7	-11.3	-17.6	-21.8	-16.7
France	2.9	-0.5	8.4	2.0	3.7	0.6	-15.4	n.d.	n.d.
Allemagne	6.7	-0.1	7.7	6.3	-0.2	-8.5	-22.9	-22.1	-16.5
Italie	5.9	-0.2	-2.9	-2.5	-3.7	-11.4	-25.8	-23.3	-18.7
Japon	4.4	7.5	8.3	4.3	1.8	-20.4	-41.7	-33.2	-25.1
Royaume-Uni	-1.5	-1.6	2.9	0.9	0.4	-6.9	-17.0	-16.9	-15.4
Etats-Unis	9.2	9.0	9.3	11.3	7.0	-3.4	-14.8	-18.9	-14.5
UE-15 Extra UE	5.4	2.2	5.9	6.3	1.7	-4.9	-20.8	-20.2	-16.7

Commerce extérieur de marchandises : croissance annuelle des importations en volume
Taux de croissance par rapport au même trimestre de l'année précédente, %

	2007		2008				2009		
	T3	T4	T1	T2	T3	T4	T1	T2	T3
Sept Grands Pays *	3.8	2.5	0.6	-0.2	-2.3	-7.7	-17.4	-19.0	-14.6
Canada	6.1	7.9	5.3	3.9	-0.3	-9.6	-20.7	-23.1	-15.3
France	5.8	2.7	6.1	5.0	4.7	3.5	-6.2	n.d.	n.d.
Allemagne	11.3	5.6	3.5	1.9	1.9	-3.0	-11.6	-12.6	-10.9
Italie	3.1	0.4	-6.5	-4.7	-7.3	-12.1	-20.5	-18.6	-13.5
Japon	-1.7	0.5	1.7	2.5	0.4	-7.0	-18.9	-20.8	-12.7
Royaume-Uni	6.0	3.3	3.6	1.6	-4.6	-11.0	-17.7	-18.1	-15.6
Etats-Unis	1.1	0.7	-1.4	-2.3	-3.9	-8.1	-18.8	-21.4	-17.0
UE-15 Extra UE	6.6	2.7	1.5	3.1	1.5	-4.3	-14.9	-17.2	-14.2

n.d. Non disponible

* France non comprise

B. Commerce de biens et de services en valeur (données de la balance des paiements)
Valeur de la croissance trimestrielle des pays de l'OCDE basée sur les prix courants (\$US)
Taux de croissance par rapport au trimestre précédent (corrigé des variations saisonnières), %

		2007		2008				2009		
		Q3	Q4	Q1	Q2	Q3	Q4	Q1	Q2	Q3
EXPORTATIONS	Biens & Services	4.1	6.9	5.2	5.4	-2.7	-18.1	-13.4	1.8	7.8
	Biens	3.9	6.8	6.0	5.6	-2.6	-20.1	-14.7	1.8	9.6
	Services	4.8	7.3	2.3	4.8	-2.8	-11.0	-9.4	1.8	2.6
IMPORTATIONS	Biens & Services	3.8	6.9	5.7	4.8	-1.4	-18.2	-14.7	-0.8	8.7
	Biens	3.7	7.0	6.4	4.9	-1.2	-19.8	-16.6	-1.4	10.2
	Services	4.3	6.5	2.7	4.5	-2.4	-11.2	-7.3	1.6	3.3

Valeur de la croissance annuelle des pays de l'OCDE basée sur les prix courants (\$US)
Taux de croissance par rapport au même trimestre de l'année précédente, %

		2008		2007				2009		
		Q3	Q4	Q1	Q2	Q3	Q4	Q1	Q2	Q3
EXPORTATIONS	Biens & Services	15.4	18.6	21.0	23.4	15.3	-11.6	-27.2	-29.7	-22.1
	Biens	14.3	17.5	21.3	24.2	16.4	-12.9	-29.9	-32.5	-24.0
	Services	19.6	22.7	20.0	20.6	11.9	-7.2	-17.9	-20.2	-15.7
IMPORTATIONS	Biens & Services	12.6	18.1	20.8	22.9	16.8	-10.6	-27.9	-31.7	-24.7
	Biens	11.8	17.6	21.3	23.9	18.0	-11.5	-30.6	-34.8	-27.3
	Services	16.3	20.0	18.8	19.1	11.5	-7.0	-16.1	-18.4	-13.6

C. Commerce mensuel de marchandise en valeurs

Importations, Exportations et Balance nette (exportations-importations)

Données en milliards de \$US, ajustées des variations saisonnières à prix et taux de changes courants

		Nov-08	Dec-08	Jan-09	Fev-09	Mar-09	Avr-09	Mai-09	Juin-09	Juil-09	Août-09	Sep-09	Oct-09	Nov-09
Canada	Importations	29.8	28.1	26.9	26.5	25.1	25.1	25.0	24.5	27.1	27.5	26.9	27.7	28.6
	Exportations	31.9	27.3	25.4	26.1	25.4	24.4	24.4	24.8	26.9	26.7	27.1	27.5	27.9
	Balance	2.1	-0.8	-1.4	-0.4	0.3	-0.6	-0.7	0.3	-0.2	-0.8	0.2	-0.2	-0.7
France	Importations	48.1	46.0	44.3	43.7	42.8	41.3	42.9	43.1	43.2	45.4	45.8	49.4	49.5
	Exportations	39.9	39.7	36.9	36.8	36.1	35.1	38.6	37.6	39.5	40.7	40.4	41.2	41.2
	Balance	-8.3	-6.4	-7.4	-6.9	-6.7	-6.3	-4.3	-5.4	-3.7	-4.7	-5.3	-8.2	-8.3
Allemagne	Importations	84.7	80.4	78.6	75.7	76.2	69.5	75.0	77.5	76.6	80.7	84.6	82.0	80.5
	Exportations	96.5	95.0	90.2	88.3	89.3	83.0	87.9	89.9	92.8	93.6	96.3	102.2	105.1
	Balance	11.8	14.6	11.6	12.6	13.1	13.5	12.9	12.4	16.2	12.9	11.6	20.2	24.7
Italie	Importations	38.1	35.2	34.4	32.8	32.3	31.8	31.7	32.9	32.1	33.9	35.2	36.7	39.0
	Exportations	35.2	33.7	32.3	32.1	31.9	31.7	32.0	32.6	33.9	33.3	36.6	35.3	36.6
	Balance	-2.9	-1.5	-2.0	-0.7	-0.5	-0.1	0.3	-0.3	1.8	-0.6	1.4	-1.4	-2.5
Japon	Importations	58.3	54.1	50.1	42.3	41.6	42.1	41.8	42.2	44.5	44.9	48.5	47.9	50.5
	Exportations	54.4	50.7	43.4	42.0	41.5	43.6	45.1	48.1	47.8	48.9	51.2	53.1	56.2
	Balance	-3.9	-3.4	-6.7	-0.2	-0.1	1.4	3.3	5.9	3.3	4.0	2.6	5.1	5.7
Royaume-Uni	Importations	42.6	40.1	38.6	37.7	36.9	37.2	37.4	38.3	38.3	39.6	40.9	42.6	43.0
	Exportations	30.2	29.2	28.0	27.7	26.6	26.7	27.0	28.4	28.2	29.3	29.6	31.7	32.2
	Balance	-12.4	-10.9	-10.6	-10.0	-10.3	-10.5	-10.3	-9.9	-10.1	-10.3	-11.3	-10.8	-10.9
Etats-Unis	Importations	149.5	140.2	132.7	125.0	123.0	121.7	121.0	121.2	125.2	126.8	133.0	135.1	141.9
	Exportations	98.0	89.2	83.8	86.0	84.0	81.9	84.3	84.3	87.4	87.7	90.2	93.0	94.8
	Balance	-51.5	-51.1	-48.9	-39.0	-39.0	-39.8	-36.7	-36.9	-37.8	-39.1	-42.8	-42.1	-47.1
G7	Importations	451.7	426.6	404.5	386.5	379.4	371.2	374.6	379.8	386.6	394.8	410.8	420.4	434.7
	Exportations	382.3	371.0	333.2	333.8	331.1	322.5	338.9	346.4	361.3	365.4	377.3	388.2	392.1
	Balance	-69.4	-55.6	-71.3	-52.7	-48.3	-48.7	-35.7	-33.4	-25.3	-29.4	-33.5	-32.2	-42.6

Notes Méthodologiques

A. Commerce de Marchandises en Volume (données d'origine douanière)

Toutes les données de commerce de marchandises de ce communiqué de presse sont issues de la base de données des Statistiques Mensuelles du Commerce International (MSIT) de l'OCDE. Le commerce de marchandises couvre le commerce de biens, et exclut les services.

Les données pour les agrégats des Sept Grands Pays et l'OCDE incluent le commerce intra zone. En revanche, les données de la zone UE-15 excluent le commerce intra zone et sont fournies par EUROSTAT. Les données communautaires d'EUROSTAT traitent l'Union européenne comme une entité et comprennent des différences méthodologiques qui rendent les comparaisons avec les données publiées par l'OCDE impossibles.

Les données corrigées des variations saisonnières sont calculées en utilisant la méthode X-12 Arima. Les taux de croissance annuels et trimestriels en volume des zones sont issus de séries en dollars constants des États-Unis de 2000. Il faut noter que les données montrent la variation de la croissance du commerce, et non la variation du niveau du commerce, tout d'abord en glissement trimestriel puis en glissement annuel.

Les Statistiques Mensuelles du Commerce International (MSIT) de l'OCDE comprennent des indicateurs agrégés, des indices de valeur unitaire et de volume et des données du commerce extérieur détaillé par sections de la Classification Type du Commerce International (CTCI) et par pays partenaire. En supplément aux données mensuelles et trimestrielles du commerce extérieur, l'OCDE gère une base de données annuelle détaillée par produit et par pays partenaire, appelée ITCS (Statistiques du Commerce International par Produit).

B. Commerce de biens et services en valeur (données de la balance des paiements)

En principe les données de la balance des paiements couvrent les transactions sur les biens et les services entre résidents et non résidents sur une période spécifiée dans les pays déclarants. Les données sur le commerce de biens sont basées principalement sur des déclarations douanières concernant les mouvements de biens transfrontières sur une période spécifiée. Les principales différences entre les données d'origine douanière et celles de la balance des paiements sont résumées dans le tableau en italique ci-dessous.

Les données sur la balance des paiements proviennent de données nationales collectées et publiées dans la base de données sur les Principaux Indicateurs Économiques. Les données manquantes du dernier trimestre sont éventuellement remplacées par des estimations du secrétariat de l'OCDE.

Les ajustements saisonniers pour les biens et les services dans la balance des paiements sont généralement fournis par les pays et calculés par l'OCDE seulement dans le cas contraire.

En 2007, le total des exportations de biens et services des 30 pays membres de l'OCDE était 12,2 billions (10^{12}) de \$US, alors que les importations atteignaient 12,6 billions de \$US. Les biens représentaient 78% des exportations de biens et services de l'OCDE et 82% des importations. Les exportations de biens et services dans les pays du G7 en 2008 étaient de 7,2 billions de \$US alors que dans le même temps les importations atteignaient les 7,8 billions de \$US.

Le **Total OCDE** couvre les 30 pays membres de l'OCDE suivants : Allemagne, Australie, Autriche, Belgique, Canada, Corée, Danemark, Espagne, États-Unis, Finlande, France, Hongrie, Grèce, Irlande, Islande, Italie, Japon, Luxembourg, Norvège, Nouvelle-Zélande, Mexique, Pays-Bas, Pologne, Portugal, République tchèque, République slovaque, Royaume-Uni, Suède, Suisse, Turquie.

Ajustements des données de la balance des paiements pour le commerce des biens

Alors que les statistiques sur le commerce international de biens sont basées principalement sur les déclarations douanières, le commerce de biens dans la balance des paiements récapitule systématiquement les transactions sur les biens réalisés sur une période donnée et comprend des transferts de propriété entre résidents et non résidents. Ces données couvrent les biens (dans lesquelles entrent la plupart des biens mobiliers corporels), les mouvements de marchandises en vue d'un traitement (lorsqu'il n'y a pas de transfert de propriété), la valeur des réparations effectuées sur les biens (et non la valeur des biens réparés), et les biens achetés dans les ports par des transporteurs non résidents.

Pour les comptes nationaux et la balance des paiements, les renseignements tirés des déclarations douanières ne suffisent pas et des ajustements sont nécessaires. Il faut notamment :

- prendre en compte certains biens (par exemple les biens donnés en réparation) ne figurant pas dans les statistiques détaillées officielles du commerce. Ces biens doivent être enregistrés séparément, afin que certains ajustements statistiques puissent être faits.
- collecter séparément les données sur le fret et l'assurance. Pour les statistiques sur le commerce de biens, les importations sont évaluées sur une base c.a.f. (coût assurance fret). Alors que pour la balance des paiements, elles sont évaluées sur une base f.a.b. (franco à bord).
- intégrer les différences chronologiques. Dans la balance des paiements, le transfert de propriété est le principe qui détermine la couverture et le moment de l'enregistrement des transactions internationales alors que pour les statistiques sur le commerce international des biens, c'est le mouvement physique des biens qui est déterminant.

C. Commerce mensuel de marchandise en valeurs

Le commerce mensuel de marchandises est extrait de la base MSIT de l'OCDE (voir section A ci-dessus) et est complété de données nationales provisoires obtenues sur demande spéciale. Les données ont été converties en dollar et corrigées des variations saisonnières par le Secrétariat.

Liens utiles :

Ce communiqué de presse, ainsi que les précédents, sont disponibles sur le site Internet de l'OCDE à www.oecd.org/std/its.

Des informations détaillées sur les statistiques de l'OCDE de commerce de biens et services, y compris les statistiques mensuelles détaillées du commerce de biens, du commerce de services, de la balance des paiements, des indicateurs du commerce et sur les réunions d'experts sur le commerce, sont disponibles sur [statistiques des échanges internationaux et de la balance des paiements](#).

De plus amples informations sur l'évaluation du commerce international sont données dans le No 1 d'octobre 2001 des «Cahiers Statistiques» de l'OCDE disponibles sur le [Portail statistique](#).

Contacts :

Pour obtenir des informations supplémentaires, veuillez contacter STD.Tradestats@OECD.org pour le commerce de marchandises et STD.bopstst@oecd.org pour la balance des paiements.

Prochaine parution : Avril 2010