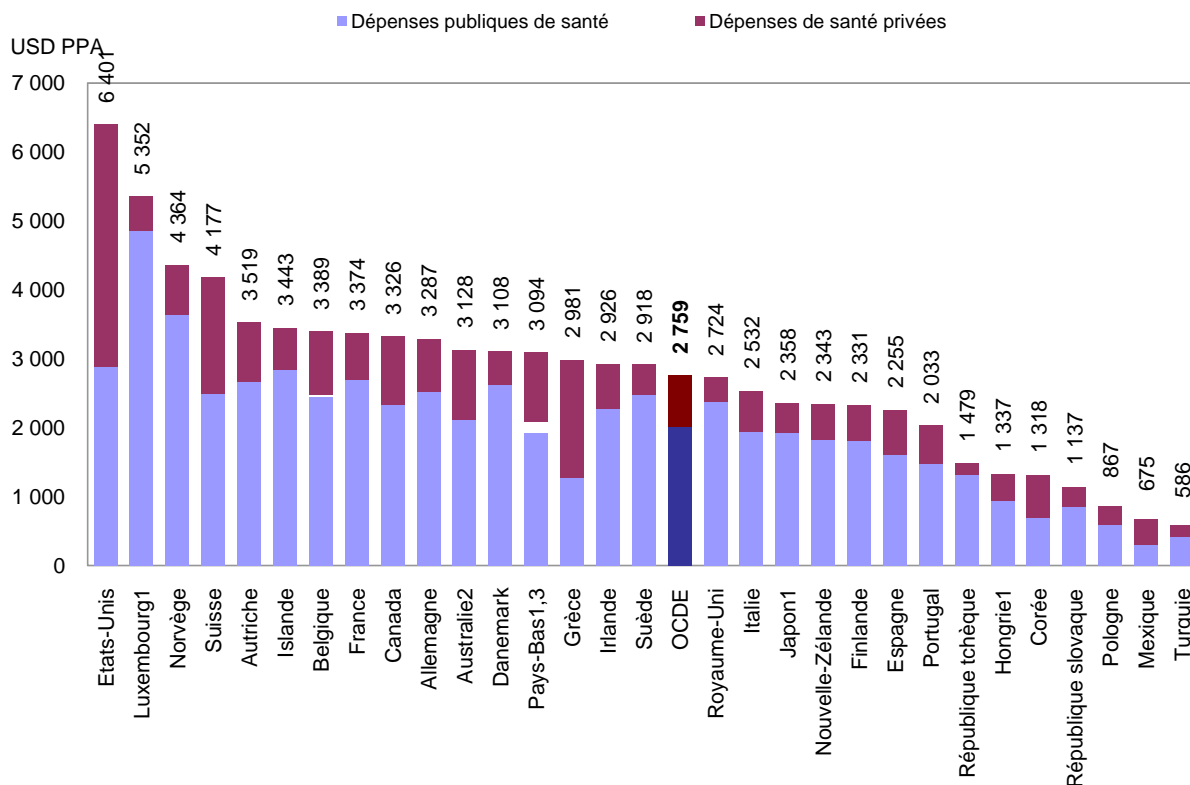


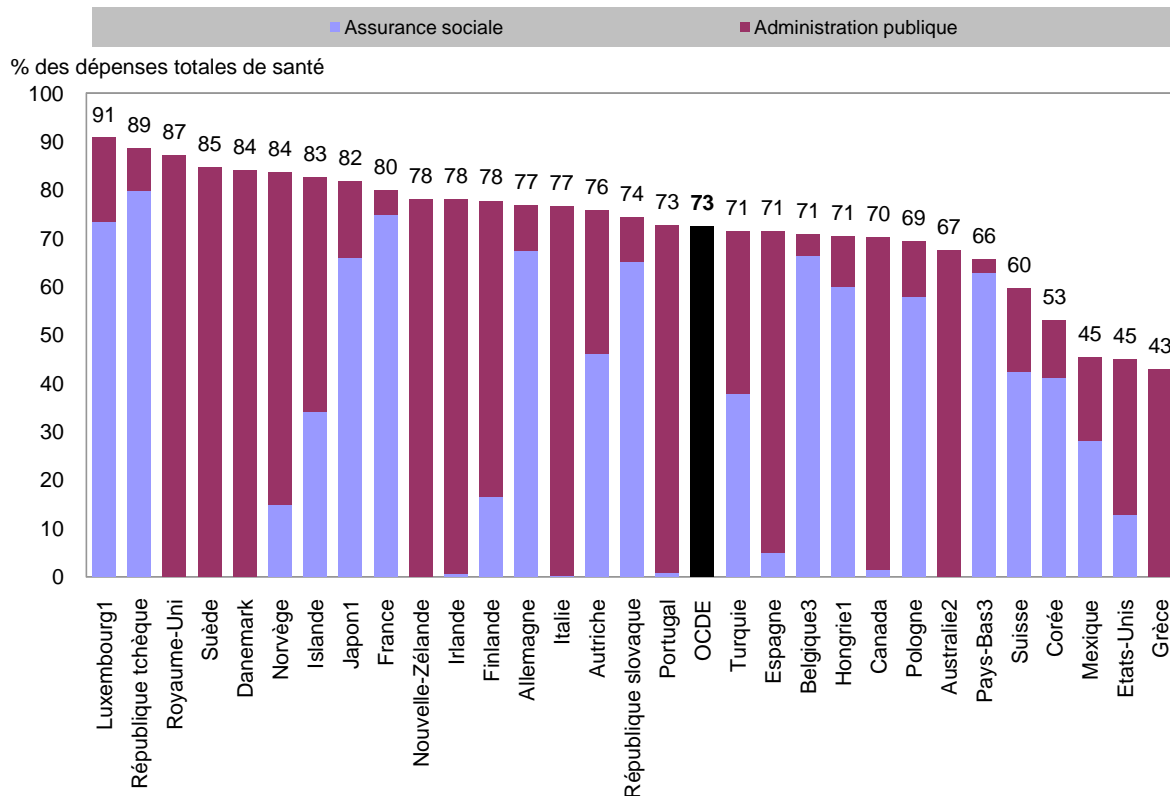
Graphique 5. Dépenses de santé par habitant, publiques et privées, 2005



1. 2004 2. 2004-05

3. Les dépenses publiques et privées correspondent aux dépenses courantes (n'incluant pas les investissements).

Graphique 6. Part du financement public dans les dépenses totales de santé, 2005



1. 2004 2. 2004-05 3. Part des dépenses courantes (excluant les investissements).

Source: Panorama de la santé 2007, OCDE 2007.